


Приложение 2
к приказу Минприроды России
от 16.09.2016 N 480

УТВЕРЖДАЮ:

Начальник управления лесами

Брянской области

 Н.И. Дзубан

г.

Акт
лесопатологического обследования № 1039
лесных насаждений ГКУ "Злынковское лесничество"
Брянская область

Способ лесопатологического обследования: Визуальное
Инструментальное V

Место проведения:

Участковое лесничество	Урочище (дача)	Квартал (кварталы)	Выдел (выделы)	Площадь, га
Новозыбковское	Новозыбковское	120	42	7,1

Лесопатологическое обследование проведено на общей площади 7,1 га.

2. Инструментальное обследование лесного участка.
Уч. лесничество: Новозыбковское, участок: Новозыбковское Кв. 120 выд. 42 ЛП выдел: -.
2.1. Фактическая таксационная характеристика лесного насаждения соответствует таксационному описанию.

Ведомость лесных участков с выявленными несоответствиями таксационным описаниям приведена в приложении 1 к данному Акту.

2.2. Состояние насаждений: с нарушенной устойчивостью.
Причины повреждения: губка корневая (код 466), повреждение (заселено или отработано) вершинным короедом (код 315). Данные причины определены по следующим признакам: наличие гнили (код 832), ажурность кроны (код 160), отработано >3/4 окр.ствола под кроной (код 614), заселено >3/4 окр.ствола под кроной (код 612).

Заселено (отработано) стволовыми вредителями:

Вид вредителя	Порода	Встречаемость (% заселенных деревьев)	Степень заселения лесного насаждения (слабая, средняя, сильная)
вершинный короед	С	1,46 (отработано 4,38)	-
-	-	-	-
-	-	-	-
-	-	-	-
-	-	-	-
-	-	-	-

Повреждено огнем:

Вид пожара	Порода	Состояние корневых лап		Состояние корневой шейки		Подсушивание луба	
		процент поврежденных огнем корней	процент деревьев с данным повреждением	ожог корневой шейки по окружности (1/4; 2/4; 3/4; более 3/4)	процент деревьев с данным повреждением	по окружности (1/4; 2/4; 3/4; более 3/4)	процент деревьев с данным повреждением
-		-	-	-	-	-	-
		-	-	-	-	-	-
		-	-	-	-	-	-
		-	-	-	-	-	-
		-	-	-	-	-	-
		-	-	-	-	-	-
		-	-	-	-	-	-
		-	-	-	-	-	-

Поражено болезнями:

Вид болезни	Порода	Встречаемость (% пораженных деревьев)	Степень заселения лесного насаждения (слабая, средняя, сильная)
корневая губка	С	6,92	слабая
-	-	-	-
-	-	-	-
-	-	-	-
-	-	-	-

2.3. Выборке подлежит 7 % деревьев по запасу,
в том числе:
ослабленных 0 %,
сильно ослабленных 1,1 %, причины назначения: 466;
усыхающих 0,7 %, причины назначения: 466;
свежего сухостоя 1,4 %,
свежего ветровала 0 %,
свежего бурелома 0 %,
старого сухостоя 3,8 %,
старого ветровала 0 %,
старого бурелома 0 %,
аварийных 0 %.

2.4. Полнота лесного насаждения после уборки деревьев, подлежащих рубке, составит 0,56.
Критическая полнота для данной категории лесных насаждений составляет 0,3.

ЗАКЛЮЧЕНИЕ

С целью предотвращения негативных процессов или снижения ущерба от их воздействия назначено:

Участковое лесничество	Урочище (дача)	Квартал	Выдел	Площадь выдела, га	Вид мероприятия	Площадь мероприятия, га	Порода	Выбираемый запас на выдел, куб. м	Крайние сроки проведения
Новозыбковское	Новозыбковское	120	42	7,1	ВСП	7,1	С.	164	2020 год

Ведомость перечета деревьев, назначенных в рубку, и абрис лесного участка прилагаются (приложение 2 и 3 к данному акту).

Меры по обеспечению возобновления: -.

Мероприятия, необходимые для предупреждения повреждения или поражения смежных насаждений: своевременное проведение проектируемых мероприятий.

Сведения для расчета степени повреждения:
год образования старого сухостоя:
основная причина повреждения древесины:

Дата проведения обследований: 16.08.2019 года.

Исполнитель работ по проведению лесопатологического обследования:

Васин Е.В.



Результаты проведения лесопатологического обследования
лесных насаждений за 16.08.2019 года.

Субъект Российской Федерации: Брянская область. Лесничество (лесопарк): Злынковское.
Участковое лесничество: Новозыбковское. Урочище (лесная дача): Новозыбковское.

Номер квартала	Номер выдела	Площадь выдела, га	Целевое назначение лесов	Категория защитных лесов	Номер лесопатологического выдела	Площадь лесопатологического выдела, га	Таксационная характеристика лесного насаждения									Число деревьев на пробе, шт.	Распределение деревьев по категориям состояния, % от запаса											Признаки повреждения деревьев	Доля поврежденных деревьев, %	Причина ослабления, повреждения	Подожит рубке, %	Назначенные мероприятия	
							состав	порода	возраст	средняя высота, м	средний диаметр, см	тип леса	полнота	бонитет	запас, куб. м/га		без признаков ослабления	ослабленные	сильно ослабленные	усыхающие	свежий сухой	старый сухой	свежий ветровал	старый ветровал	свежий бурелом	старый бурелом	аварийные деревья					вид	площадь, га
1	2	3	4	5	6	7	8	9	10	11	12	13	14	15	16	17	18	19	20	21	22	23	24	25	26	27	28	29	30	31	32	33	34
120	42	7,1	Защитные	Зеленые зоны(Гос.прир. заказник "Злынковский")	-	-	9С1Е	Всего	95	28	36	Бр	0,6	1	330	159	65,7	27,3	1,1	0,7	1,4	3,8						832, 160, 614, 612.	34,3	466, 315.	7,0	ВСП	7,1
								С	-	-	-	-	-	-	-	137	62,3	30,0	1,2	0,8	1,5	4,2						832, 160, 614, 612.	37,7	466, 315.	7,7		
								Е	-	-	-	-	-	-	-	22	100,0																
									-	-	-	-	-	-	-																		
									-	-	-	-	-	-	-																		
									-	-	-	-	-	-	-																		
									-	-	-	-	-	-	-																		
									-	-	-	-	-	-	-																		
									-	-	-	-	-	-	-																		
									-	-	-	-	-	-	-																		

Показатели, не соответствующие таксационному описанию отмечаются "*". Расшифровка кодов причин и признаков указана в акте.
Исполнитель работ по проведению лесопатологического обследования:

Васин Е.В.



Дата составления документа: 03.09.2019 года. Телефон: 8 (4832)

Ведомость перечета деревьев назначенных в рубку

ВРЕМЕННАЯ ПРОБНАЯ ПЛОЩАДЬ № _____

Субъект Российской Федерации: Брянская область.

Лесничество (лесопарк): Злынковское. Квартал: 120. Выдел: 42.

Площадь: 7,1 га., Площадь мероприятия: 7,1 га.

Номер очага вредных организмов: б/н. Размер пробной площади: 0,6 га.

Таксационная характеристика:

тип леса: Бр; состав: 9С1Б; возраст: 95 лет; бонитет: 1.

полнота: 0,6; запас на га: 330; возобновление: отсутствует.

Время и причина ослабления лесного насаждения:

Причины повреждения: губка корневая (код 466), повреждение (заселено или отработано) вершинным короедом (код 315). Данные причины определены по следующим признакам: наличие гнили (код 832), ажурность кроны (код 160), отработано >3/4 окр.ствола под кроной (код 614), заселено >3/4 окр.ствола под кроной (код 612).

Тип очага вредных организмов: хронический.

Фаза развития очага вредных организмов: -.

Состояние лесного насаждения, намечаемые мероприятия:

Состояние насаждений: с нарушенной устойчивостью. СКС насаждения 1,52.

Намечаемое мероприятие: ВСП.

Исполнитель работ по проведению лесопатологического обследования:

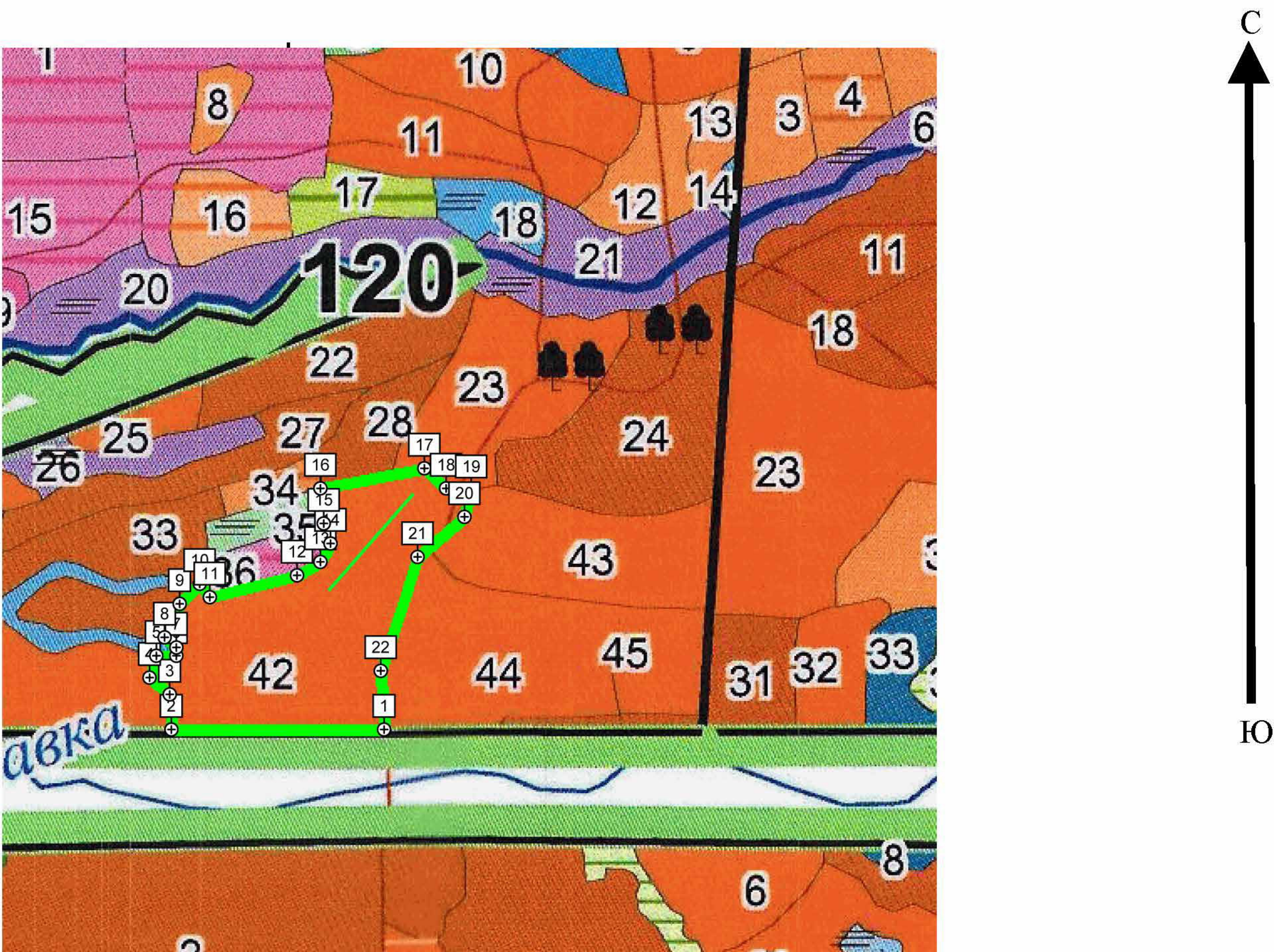
Васин Е.В.



Дата составления документа: 03.09.2019 года. Телефон: 8 (4832) 74-23-64.

Абрис участка

Масштаб 1:10000



N выдела	Ленты (круговой площадки) перечета				
	№ ленты	Длина, м	Ширина, м	Радиус, м	Площадь, га
42	1	200	30	-	0,60

Номера точек	Координаты	Румбы линий	Длина, м
1->2	52,46096°/31,92104°	-	-
2->3	52,46093°/31,91707°	-	-
3->4	52,46133°/31,917°	-	-
4->5	52,4615°/31,91662°	-	-
5->6	52,46176°/31,91677°	-	-
6->7	52,46177°/31,91712°	-	-
7->8	52,46186°/31,91715°	-	-
8->9	52,46195°/31,91693°	-	-
9->10	52,46234°/31,9172°	-	-
10->11	52,46257°/31,91757°	-	-
11->12	52,46242°/31,91777°	-	-
12->13	52,46269°/31,91936°	-	-
13->14	52,46285°/31,91983°	-	-
14->15	52,46306°/31,92002°	-	-
15->16	52,46329°/31,91986°	-	-
16->17	52,46368°/31,91982°	-	-
17->18	52,46393°/31,92173°	-	-

18->19	52,4637°/31,92218°	-	-
19->20	52,46369°/31,92265°	-	-
20->21	52,46336°/31,9225°	-	-
21->22	52,46292°/31,92163°	-	-
22->1	52,46161°/31,921°	-	-

Условные обозначения:

Исполнитель работ по проведению лесопатологического обследования:

Васин Е.В.



Дата составления документа: 03.09.2019 года. Телефон: 8 (4832)

74-23-64.

Таксационное описание

ИП Шеремет Т.М. ГКУ БО "Злынковское лесничество" Новозыбковское участковое лесничество (бывшее Новозыбковское лесничество) Квартал: 120
ЗЕЛЕНЫЕ ЗОНЫ

Н в : О ы : М д : е е : р л : а :	Пло- щадь, га	Состав, подрост, подлесок, почва, рельеф, особенности выдела	Э л : Я л е : р е с : у м а : с е : н : т :	В : О : З : р : а : с : т :	Д : И : а : м : е : о : т :	К Г : Л р : и : в в : о о : з з : р р : т :	Б : О : н : и : т :	Тип : леса : тип : лесор.: услов.: а :	П : о : л : о : т : а :	Запас сырораст. : леса, м3 : На : Общий : га : выдел:	К : Л : т : о : в : а :	Запас на выделе, м3 : Един : дер.: Сухо : стоя:	Захламлен.: ест.: Ре- дин:	Хозяйственные : распоряжения : Общий : Лик- вида:
--	---------------------	--	---	---	---	--	---------------------------------	---	--	--	--	---	-------------------------------------	---

подросток: КУЛ Р СРЕДНИЙ
повреждение ЭНТОМОВРЕДИТЕЛЯМИ, ЕЛЬ, СИЛЬНАЯ СТЕПЕНЬ ПОВР., КОРОЕД ТИПОГРАФ
ГОС. ПРИР. ЗАКАЗНИК "ЗЛЫНКОВСКИЙ", ПЛОТ. ЗАГРЯЗН. 5-14, 99 КИ/КМ2
селекционная оценка: НОРМАЛЬНЫЕ

42 7,1 9С1Е 1 С 95 28 36 5 3 1 БР ,6 330 2343 2109 1 71
28 Е 26 28 В2 234 2

ВЫБОР. САНРУВКА
10%

подрост: 8Д2Е (30) 8,0 м, 4,0 тыс. шт/га

подросток: КУЛ Р СРЕДНИЙ
повреждение ЭНТОМОВРЕДИТЕЛЯМИ, ЕЛЬ, СИЛЬНАЯ СТЕПЕНЬ ПОВР., КОРОЕД ТИПОГРАФ
ГОС. ПРИР. ЗАКАЗНИК "ЗЛЫНКОВСКИЙ", ПЛОТ. ЗАГРЯЗН. 5-14, 99 КИ/КМ2
селекционная оценка: НОРМАЛЬНЫЕ

43 4,0 8С2Б 1 С 100 26 32 5 3 2 ЧЕР ,6 300 1200 960 1
26 Б 25 24 В3 240 2

подрост: 7ЕЗД (25) 6,0 м, 3,0 тыс. шт/га

подросток: КУЛ Р СРЕДНИЙ
повреждение ЭНТОМОВРЕДИТЕЛЯМИ, ЕЛЬ, СИЛЬНАЯ СТЕПЕНЬ ПОВР., КОРОЕД ТИПОГРАФ
ГОС. ПРИР. ЗАКАЗНИК "ЗЛЫНКОВСКИЙ", ПЛОТ. ЗАГРЯЗН. 5-14, 99 КИ/КМ2
селекционная оценка: НОРМАЛЬНЫЕ

44 6,3 6С2Е2Б+ОЛЧ 1 С 95 28 36 5 3 1 БР ,6 330 2079 1247 1 63
27 Е 25 28 В2 416 2
Б 26 26 416 2

ВЫБОР. САНРУВКА
10%

подросток: КУЛ Р СРЕДНИЙ
повреждение ЭНТОМОВРЕДИТЕЛЯМИ, ЕЛЬ, СИЛЬНАЯ СТЕПЕНЬ ПОВР., КОРОЕД ТИПОГРАФ
ГОС. ПРИР. ЗАКАЗНИК "ЗЛЫНКОВСКИЙ", ПЛОТ. ЗАГРЯЗН. 5-14, 99 КИ/КМ2
селекционная оценка: НОРМАЛЬНЫЕ

45 ,6 5С2Б2ОЛЧ1ОС 1 С 110 28 40 6 4 2 ЧЕР ,5 270 162 81 1
26 Б 26 28 В3 33 2
ОЛЧ 23 24 32 2
ОС 25 32 16 3

РАВН. - ПОСТ. РУБ
10%

подрост: 10Е (25) 8,0 м, 3,0 тыс. шт/га

подросток: КУЛ Р СРЕДНИЙ
ПЛОТ. ЗАГРЯЗН. 5-14, 99 КИ/КМ2
селекционная оценка: НОРМАЛЬНЫЕ

46 1,0 ДОРОГИ ГРУНТОВЫЕ
ЛЕСОХОЗЯЙСТВЕННАЯ, ширина 4,0 м, протяженность 2,5 км, состояние УДОВЛЕТВОРИТЕЛЬНОЕ, сезон - КР. ГОД.
ПЛОТ. ЗАГРЯЗН. 5-14, 99 КИ/КМ2

47 ,1 РЕКА
ширина 2,0 м, протяженность 0,5 км
ПЛОТ. ЗАГРЯЗН. 5-14, 99 КИ/КМ2

48 ,6 ПРОСЕКИ КВАРТАЛЬНЫЕ
ширина 4,0 м, протяженность 1,5 км, ЧИСТЫЕ
ПЛОТ. ЗАГРЯЗН. 5-14, 99 КИ/КМ2

49 ,7 ГРАНИЦЫ ОКРУЖНЫЕ
ширина 2,0 м, протяженность 3,5 км, ЧИСТЫЕ
ПЛОТ. ЗАГРЯЗН. 5-14, 99 КИ/КМ2

