


Приложение 2
к приказу Минприроды России
от 16.09.2016 N 480

УТВЕРЖДАЮ:
Начальник управления лесами
Брянской области
 В.И. Дзубан
г.

Акт
лесопатологического обследования № 1045
лесных насаждений ГКУ "Злынковское лесничество"
Брянская область

Способ лесопатологического обследования: Визуальное
Инструментальное V

Место проведения:

Участковое лесничество	Урочище (дача)	Квартал (кварталы)	Выдел (выделы)	Площадь, га
Новозыбковское	Новозыбковское	106	46	1,1

Лесопатологическое обследование проведено на общей площади 1,1 га.

2. Инструментальное обследование лесного участка.
Уч. лесничество: Новозыбковское, участок: Новозыбковское Кв. 106 выд. 46 ЛП выдел: -.
2.1. Фактическая таксационная характеристика лесного насаждения соответствует таксационному описанию.

Ведомость лесных участков с выявленными несоответствиями таксационным описаниям приведена в приложении 1 к данному Акту.

2.2. Состояние насаждений: с нарушенной устойчивостью.
Причины повреждения: губка корневая (код 466), повреждение (заселено или отработано) вершинным короедом (код 315), воздействия шквалистых и ураганных ветров прошлых лет, повлекшие слом стволов деревьев (код 822). Данные причины определены по следующим признакам: наличие гнили (код 832), ажурность кроны (код 160), отработано >3/4 окр.ствола под кроной (код 614), заселено >3/4 окр.ствола под кроной (код 612), механические повреждения слом ствола под кроной пр. лет (код 218).

Заселено (отработано) стволовыми вредителями:

Вид вредителя	Порода	Встречаемость (% заселенных деревьев)	Степень заселения лесного насаждения (слабая, средняя, сильная)
вершинный короед	С	1,71 (отработано 10,26)	-
-	-	-	-
-	-	-	-
-	-	-	-
-	-	-	-
-	-	-	-

Повреждено огнем:

Вид пожара	Порода	Состояние корневых лап		Состояние корневой шейки		Подсушивание луба	
		процент поврежденных огнем корней	процент деревьев с данным повреждением	ожог корневой шейки по окружности (1/4; 2/4; 3/4; более 3/4)	процент деревьев с данным повреждением	по окружности (1/4; 2/4; 3/4; более 3/4)	процент деревьев с данным повреждением
-		-	-	-	-	-	-
		-	-	-	-	-	-
		-	-	-	-	-	-
		-	-	-	-	-	-
		-	-	-	-	-	-
		-	-	-	-	-	-
		-	-	-	-	-	-
		-	-	-	-	-	-

Поражено болезнями:

Вид болезни	Порода	Встречаемость (% пораженных деревьев)	Степень заселения лесного насаждения (слабая, средняя, сильная)
корневая губка	С	10,32	средняя
-	-	-	-
-	-	-	-
-	-	-	-
-	-	-	-
-	-	-	-

2.3. Выборке подлежит 13,8 % деревьев по запасу,
в том числе:
ослабленных 0 %,
сильно ослабленных 1,5 %, причины назначения: 466;
усыхающих 0 %,
свежего сухостоя 1,5 %,
свежего ветровала 0 %,
свежего бурелома 0 %,
старого сухостоя 9,3 %,
старого ветровала 0 %,
старого бурелома 1,5 %,
аварийных 0 %.

2.4. Полнота лесного насаждения после уборки деревьев, подлежащих рубке, составит 0,34.
Критическая полнота для данной категории лесных насаждений составляет не лимитируется.

ЗАКЛЮЧЕНИЕ

С целью предотвращения негативных процессов или снижения ущерба от их воздействия
назначено:

Участковое лесничество	Урочище (дача)	Квартал	Выдел	Площадь выдела, га	Вид мероприятия	Площадь мероприятия, га	Порода	Выбираемый запас на выдел, куб. м	Крайние сроки проведения
Новозыбковское	Новозыбковское	106	46	1,1	ВСП	1,1	С.	33	2020 год

Ведомость перечета деревьев, назначенных в рубку, и абрис лесного участка
прилагаются (приложение 2 и 3 к данному акту).

Меры по обеспечению возобновления: -.

Мероприятия, необходимые для предупреждения повреждения или поражения смежных
насаждений: своевременное проведение проектируемых мероприятий.

Сведения для расчета степени повреждения:
год образования старого сухостоя:
основная причина повреждения древесины:

Дата проведения обследований: 16.08.2019 года.

Исполнитель работ по проведению лесопатологического обследования:


Терехов С.А. 

Результаты проведения лесопатологического обследования
лесных насаждений за 16.08.2019 года.

Субъект Российской Федерации: Брянская область. Лесничество (лесопарк): Злынковское.
Участковое лесничество: Новозыбковское. Урочище (лесная дача): Новозыбковское.

Номер квартала	Номер выдела	Площадь выдела, га	Целевое назначение лесов	Категория защитных лесов	Номер лесопатологического выдела	Площадь лесопатологического выдела, га	Таксационная характеристика лесного насаждения									Число деревьев на пробе, шт.	Распределение деревьев по категориям состояния, % от запаса											Признаки повреждения деревьев	Доля поврежденных деревьев, %	Причина ослабления, повреждения	Подлежит рубке, %	Назначенные мероприятия			
							состав	порода	возраст	средняя высота, м	средний диаметр, см	тип леса	полнота	бонитет	запас, куб. м/га		без признаков ослабления	ослабленные	сильно ослабленные	усыхающие	свежий сухостой	старый сухостой	свежий ветровал	старый ветровал	свежий бурелом	старый бурелом	аварийные деревья					вид	площадь, га		
1	2	3	4	5	6	7	8	9	10	11	12	13	14	15	16	17	18	19	20	21	22	23	24	25	26	27	28	29	30	31	32	33	34		
106	46	1,1	Защитные	защитные полосы лесов вдоль железнодорожных путей общего пользования, федеральных автомобильных дорог общего пользования и автомобильных дорог общего пользования, находящихся в собственности субъектов Российской Федерации (ОЗУ) др. особо защит.уч.лесов-уч.лес.высок.плот.радиации	-	-	9С1Б	Всего	120	28	48	БР	0,4	2	220	155	58,7	26,7	2,3			1,5	9,3				1,5		832, 160, 612, 614, 218.	41,3	466, 315, 822.	13,8	ВСП	1,1	
С	-	-						-	-	-	-	-	-	117	57,6	27,3	1,6		1,6	10,3				1,6			832, 160, 612, 614, 218.	42,4	466, 315, 822.	15,1					
Б	-	-						-	-	-	-	-	-	38	71,0	20,7	8,3												29,0						
	-	-						-	-	-	-	-	-																						
	-	-						-	-	-	-	-	-																						
	-	-						-	-	-	-	-	-																						
	-	-						-	-	-	-	-	-																						
	-	-						-	-	-	-	-	-																						
	-	-						-	-	-	-	-	-																						
	-	-						-	-	-	-	-	-																						

Показатели, не соответствующие таксационному описанию отмечаются "*". Распифровка кодов причин и признаков указана в акте.
Исполнитель работ по проведению лесопатологического обследования:

Терехов С.А. 
Дата составления документа: 03.09.2019 года. Телефон: 8 (4832) 74-23-64.

Ведомость перечета деревьев назначенных в рубку

ВРЕМЕННАЯ ПРОБНАЯ ПЛОЩАДЬ № _____

Субъект Российской Федерации: Брянская область.

Лесничество (лесопарк): Злынковское. Квартал: 106. Выдел: 46.

Площадь: 1,1 га., Площадь мероприятия: 1,1 га.

Номер очага вредных организмов: б/н. Размер пробной площади: 1,1 га.

Таксационная характеристика:

тип леса: БР; состав: 9С1Б; возраст: 120 лет; бонитет: 2.

полнота: 0,4; запас на га: 220; возобновление: отсутствует.

Время и причина ослабления лесного насаждения:

Причины повреждения: губка корневая (код 466), повреждение (заселено или отработано) вершинным короедом (код 315), воздействия шквалистых и ураганных ветров прошлых лет, повлекшие слом стволов деревьев (код 822).

Данные причины определены по следующим признакам: наличие гнили (код 832), ажурность кроны (код 160), отработано >3/4 окр.ствола под кроной (код 614), заселено >3/4 окр.ствола под кроной (код 612), механические повреждения слом ствола под кроной пр. лет (код 218).

Тип очага вредных организмов: хронический.

Фаза развития очага вредных организмов:

Состояние лесного насаждения, намечаемые мероприятия:

Состояние насаждений: с нарушенной устойчивостью. СКС насаждения 1,81.

Намечаемое мероприятие: ВСП.

Исполнитель работ по проведению лесопатологического обследования:

Терехов С.А.



Дата составления документа: 03.09.2019 года. Телефон: 8 (4832)

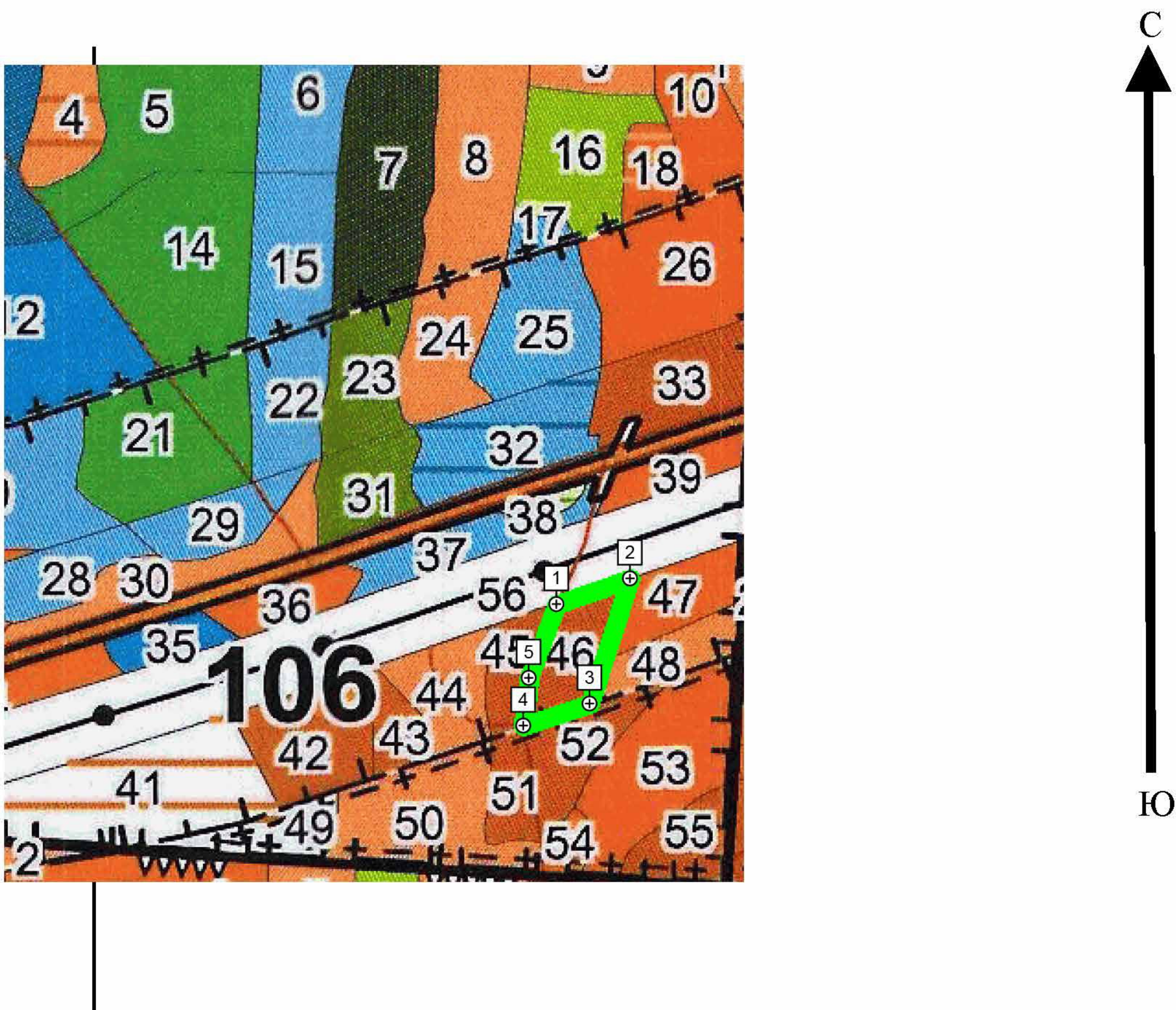
74-23-64.

Ступени толщины см	Количество деревьев по категориям состояния, шт.																Всего деревьев по ступеням толщины	
	I	II	III	IV		V		VI			ветровал, бурелом			аварийные деревья			шт.	в том числе подлежат рубке, %
				НЗ	З	НЗ	З	НЗ	З	О	НЗ	З	О	НЗ	З	О		
1	2	3	4	5	6	7	8	9	10	11	12	13	14	15	16	17	18	19
32	1	1															2	
36	3	2								1							6	0,9
40	6	3								1							10	0,9
44	18	8	1				1			3	1						32	5,1
48	23	10	1				1			4	1						40	5,9
52	12	5								2							19	1,7
56	3	2								1							6	0,9
60	1	1															2	
-																		
-																		
итого, шт	67	32	2				2			12	2						117	15,4
итого, %	57,2	27,4	1,7				1,7			10,3	1,7						100,0	15,4
итого, куб.м.	129,01	61,34	3,70				3,70			23,09	3,70						224,54	15,1
итого, куб.%	57,6	27,3	1,6				1,6			10,3	1,6						100,0	15,1

[illegible]

Абрис участка

Масштаб 1:10000



N выдела	Ленты (круговой площадки) перечета				
	Сплошной перечет	Длина, м	Ширина, м	Радиус, м	Площадь, га
46	Сплошной перечет				1,10

Номера точек	Координаты	Румбы линий	Длина, м
1->2	52,48159°/31,92559°	-	-
2->3	52,48186°/31,92684°	-	-
3->4	52,48057°/31,92618°	-	-
4->5	52,48033°/31,92505°	-	-
5->1	52,48083°/31,92513°	-	-

Условные обозначения:
Исполнитель работ по проведению лесопатологического обследования:

Терехов С.А. _____
Дата составления документа: 03.09.2019 года. Телефон: 8 (4832) 74-23-64.

Таксационное описание

ИП Шеремет Т.М. ГКУ БО "Злынковское лесничество" Новозыбковское участковое лесничество (бывшее Новозыбковское лесничество)
ЗАЩИТ. ПОЛОСЫ ЛЕСОВ ВДОЛЬ ДОРОГ Квартал: 106

Н	в	Пло-	Состав,	Э	л	В	Д	К	Г	Б	Тип	П	Запас	сырораст.	К	Запас	на выделе, м3		
о	ы	щадь,	подрост,	Я	л	е	о	В	и	л	р	о	леса	о	леса, м3	л	Един:	Захламлен.	Хозяйственные:
м	д	га	почва,	у	м	а	р	с	м	в	в	и	тип	н	На	В	т.ч.о	дер.	распоряжения
е	е	га	рельеф,	с	е	а	о	е	о	о	т	лесор.	о	Общий:	по	в	Сухо:	Ре-ест.	
р	л		особенности	-	н	с	т	т	з	з	е	услов.	т	га	на	сост.	а	стоя:	дин: воз.
а			выдела	н	т	т	а	р	р	р	т	а	выдел:	пород:	р			Общий:	Лик-
																			вида:

озу: ДР.ОСОБО ЗАЩИТ.УЧ.ЛЕСОВ-УЧ.ЛЕС.ВЫСОК.ПЛОТ.РАДИАЦИИ

44	1,2	4С3Е2В1ОС+Д	1 С	60	23	24	3	2	1	ЧЕР	,6	260	312	125					
			22 Е		22	24				В3				94					
			В		22	22								62					
			ОС		22	24								31					

подрост: КУЛ Р СРЕДНИЙ

ПЛОТ.ЗАГРЯЗН.15-39,99 КИ/КМ2

озу: ДР.ОСОБО ЗАЩИТ.УЧ.ЛЕСОВ-УЧ.ЛЕС.ВЫСОК.ПЛОТ.РАДИАЦИИ

45	,7	7С3В	1 С	110	28	36	6	4	2	ЧЕР	,5	280	196	137	1				
			28 Б		27	28				В3				59	2				

подрост: 8Е2Д (25) 6,0 м, 4,0 тыс.шт/га

ПЛОТ.ЗАГРЯЗН.15-39,99 КИ/КМ2

селекционная оценка: НОРМАЛЬНЫЕ

озу: ДР.ОСОБО ЗАЩИТ.УЧ.ЛЕСОВ-УЧ.ЛЕС.ВЫСОК.ПЛОТ.РАДИАЦИИ

46	1,1	9С1В	1 С	120	28	48	6	4	2	БР	,4	220	242	218	1				
			28 Б		28	36				В2				24	2				
		культуры под пологом																	
		8Е2Д	2 Е	30	10	10					,6	70	77	62	1				
			Д		9	8								15	1				

подрост: КУЛ Р РЕДКИЙ

ПЛОТ.ЗАГРЯЗН.15-39,99 КИ/КМ2

селекционная оценка: НОРМАЛЬНЫЕ

озу: ДР.ОСОБО ЗАЩИТ.УЧ.ЛЕСОВ-УЧ.ЛЕС.ВЫСОК.ПЛОТ.РАДИАЦИИ

47	1,2	9С1В+ОС+Е	1 С	90	28	32	5	3	1	ЧЕР	,6	330	396	356	1				
			28 Б		26	28				В3				40	2				

подрост: 8Е2Д (30) 6,0 м, 4,0 тыс.шт/га

подрост: КУЛ Р ГУСТОЙ

ПЛОТ.ЗАГРЯЗН.15-39,99 КИ/КМ2

селекционная оценка: НОРМАЛЬНЫЕ

озу: ДР.ОСОБО ЗАЩИТ.УЧ.ЛЕСОВ-УЧ.ЛЕС.ВЫСОК.ПЛОТ.РАДИАЦИИ

48	,9	10С	1 С	80	27	28	4	2	1	БР	,7	370	333	333					
										В2									

подрост: 9Е1Д (25) 6,0 м, 4,0 тыс.шт/га

ПЛОТ.ЗАГРЯЗН.15-39,99 КИ/КМ2

озу: ДР.ОСОБО ЗАЩИТ.УЧ.ЛЕСОВ-УЧ.ЛЕС.ВЫСОК.ПЛОТ.РАДИАЦИИ

56	7,9	НЕФТЕПРОВОД																	
		ширина 80,0 м, протяженность 1,0 км, ЧИСТЫЕ																	
		ПЛОТ.ЗАГРЯЗН.15-39,99 КИ/КМ2																	
		озу: ДР.ОСОБО ЗАЩИТ.УЧ.ЛЕСОВ-УЧ.ЛЕС.ВЫСОК.ПЛОТ.РАДИАЦИИ																	

59	,1	ПРОСЕКИ КВАРТАЛЬНЫЕ																	
		ширина 4,0 м, протяженность 0,3 км, ЧИСТЫЕ																	
		ПЛОТ.ЗАГРЯЗН.15-39,99 КИ/КМ2																	
		озу: ДР.ОСОБО ЗАЩИТ.УЧ.ЛЕСОВ-УЧ.ЛЕС.ВЫСОК.ПЛОТ.РАДИАЦИИ																	

60	,1	ДОРОГИ ГРУНТОВЫЕ																	
		ЛЕСОХОЗЯЙСТВЕННАЯ, ГРУНТОВАЯ, ширина 4,0 м, протяженность 0,3 км, СОСТОЯНИЕ УДОВЛЕТВОРИТЕЛЬНОЕ, СЕЗОН. - КР. ГОД.																	

Копия верна: Директор
ГКУ БО "Злынковское
лесничество"

А.В. Ташук

