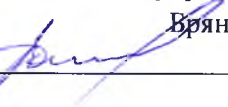


Приложение 2
к приказу Минприроды России
от 16.09.2016 N 480

УТВЕРЖДАЮ:

Начальник управления лесами
Брянской области
 В.И. Дзубан
_____ г.

Акт
лесопатологического обследования № 1315
лесных насаждений ГКУ "Брянское лесничество"
Брянская область

Способ лесопатологического обследования: Визуальное
Инструментальное V

Место проведения:

Участковое лесничество	Урочище (дача)	Квартал (кварталы)	Выдел (выделы)	Площадь, га
Фокинское	Сельцовское	76	29	3,2

Лесопатологическое обследование проведено на общей площади 3,2 га.

2. Инструментальное обследование лесного участка.

Уч. лесничество: Фокинское, участок: Сельцовское Кв. 76 вид. 29 ЛП выдел: -.

2.1. Фактическая таксационная характеристика лесного насаждения соответствует таксационному описанию.

Ведомость лесных участков с выявленными несоответствиями таксационным описаниям приведена в приложении 1 к данному Акту.

2.2. Состояние насаждений: с нарушенной устойчивостью.

Причины повреждения: повреждение (заселено или отработано) вершинным короедом (код 315), повреждение (заселено или отработано) лубоедом сосновым малым (код 339), воздействия сильных ветров прошлых лет, повлекшие наклон более 10°, изгиб или вывал деревьев (код 821), воздействия шквалистых и ураганных ветров прошлых лет, повлекшие слом стволов деревьев (код 822). Данные причины определены по следующим признакам: отработано >3/4 окр.ствола под кроной (код 614), механические повреждения обрыв корней (ывал) прошлых лет (код 206), механические повреждения слом ствола под кроной пр. лет (код 218).

Заселено (отработано) стволовыми вредителями:

Вид вредителя	Порода	Встречаемость (% заселенных деревьев)	Степень заселения лесного насаждения (слабая, средняя, сильная)
вершинный короед	С	0 (отработано 9,09)	-
малый сосновый лубоед	С	0 (отработано 7,58)	-
-	-	-	-
-	-	-	-
-	-	-	-
-	-	-	-

Повреждено огнем:

Вид пожара	Порода	Состояние корневых лап		Состояние корневой шейки		Подсушивание луба	
		процент поврежденных огнем корней	процент деревьев с данным повреждением	ожог корневой шейки по окружности (1/4; 2/4; 3/4; более 3/4)	процент деревьев с данным повреждением	по окружности (1/4; 2/4; 3/4; более 3/4)	процент деревьев с данным повреждением
-		-	-	-	-	-	-
		-	-	-	-	-	-
		-	-	-	-	-	-
		-	-	-	-	-	-
		-	-	-	-	-	-
		-	-	-	-	-	-
		-	-	-	-	-	-
		-	-	-	-	-	-

Поражено болезнями:

Вид болезни	Порода	Встречаемость (% пораженных деревьев)	Степень заселения лесного насаждения (слабая, средняя, сильная)
-	-	-	-
-	-	-	-
-	-	-	-
-	-	-	-
-	-	-	-
-	-	-	-

2.3. Выборке подлежит 10,1 % деревьев по запасу,
в том числе:

ослабленных 0 %,
сильно ослабленных 0 %,
усыхающих 0 %,
свежего сухостоя 5,5 %,
свежего ветровала 0 %,
свежего бурелома 0 %,
старого сухостоя 3,3 %,
старого ветровала 1 %,
старого бурелома 0,3 %,
аварийных 0 %.

2.4. Полнота лесного насаждения после уборки деревьев, подлежащих рубке, составит 0,63.
Критическая полнота для данной категории лесных насаждений составляет 0,3.

ЗАКЛЮЧЕНИЕ

С целью предотвращения негативных процессов или снижения ущерба от их воздействия
назначено:

Участковое лесничество	Урочище (дача)	Квартал	Выдел	Площадь выдела, га	Вид мероприятия	Площадь мероприятия, га	Порода	Выбираемый запас на выдел, куб. м	Крайние сроки проведения
Фокинское	Сельцовс кое	76	29	3,2	ВСП	3,2	С.	123	2020 год

Ведомость перечета деревьев, назначенных в рубку, и абрис лесного участка
прилагаются (приложение 2 и 3 к данному акту).

Меры по обеспечению возобновления: -.

Мероприятия, необходимые для предупреждения повреждения или поражения смежных
насаждений: своевременное проведение проектируемых мероприятий.

Сведения для расчета степени повреждения:
год образования старого сухостоя:
основная причина повреждения древесины:

Дата проведения обследований: 02.09.2019 года.

Исполнитель работ по проведению лесопатологического обследования:

Клюев В.С.



Результаты проведения лесопатологического обследования
лесных насаждений за 02.09.2019 года.

Субъект Российской Федерации: Брянская область. Лесничество (лесопарк): Брянское.
Участковое лесничество: Фокинское. Урочище (лесная дача): Сельцовское.

Номер квартала	Номер выдела	Площадь выдела, га	Целевое назначение лесов	Категория защитных лесов	Номер лесопатологического выдела	Площадь лесопатологического выдела, га	Таксационная характеристика лесного насаждения									Число деревьев на пробе, шт.	Распределение деревьев по категориям состояния, % от запаса										Признаки повреждения деревьев	Доля поврежденных деревьев, %	Причина ослабления, повреждения	Подлежит рубке, %	Назначенные мероприятия				
							состав	порода	возраст	средняя высота, м	средний диаметр, см	тип леса	полнота	бонитет	запас, куб. м/га		без признаков ослабления	ослабленные	сильно ослабленные	усыхающие	свежий сухой	старый сухой	свежий ветровал	старый ветровал	свежий бурелом	старый бурелом					аварийные деревья				
																																вид	площадь, га		
1	2	3	4	5	6	7	8	9	10	11	12	13	14	15	16	17	18	19	20	21	22	23	24	25	26	27	28	29	30	31	32	33	34		
76	29	3,2	Защитные	Зеленые зоны	-	-	10С+Е	Всего	74	28	30	ОРЛ	0,7	1А	380	135	65,9	19,7	4,3		5,5	3,3		1,0		0,3		614, 206, 218.	34,1	315, 339, 821, 822.	10,1	ВСП	3,2		
								С	-	-	-	-	-	-	-	132	65,8	19,8	4,3		5,5	3,3		1,0		0,3		614, 206, 218.	34,2	315, 339, 821, 822.	10,1				
								Е	-	-	-	-	-	-	-	3	100,0																		
									-	-	-	-	-	-	-																				
									-	-	-	-	-	-	-																				
									-	-	-	-	-	-	-																				
									-	-	-	-	-	-	-																				
									-	-	-	-	-	-	-																				
									-	-	-	-	-	-	-																				
									-	-	-	-	-	-	-																				

Показатели, не соответствующие таксационному описанию отмечаются "**". Расшифровка кодов причин и признаков указана в акте.

Исполнитель работ по проведению лесопатологического обследования:

Клюев В.С.

Дата составления документа: 19.09.2019 года. Телефон: 8 (4832) 74-23-64.

Ведомость перечета деревьев назначенных в рубку

ВРЕМЕННАЯ ПРОБНАЯ ПЛОЩАДЬ № _____

Субъект Российской Федерации: Брянская область.

Лесничество (лесопарк): Брянское. Квартал: 76. Выдел: 29.

Площадь: 3,2 га., Площадь мероприятия: 3,2 га.

Номер очага вредных организмов: б/н. Размер пробной площади: 0,3 га.

Таксационная характеристика:

тип леса: ОРЛ; состав: 10С+Е; возраст: 74 лет; бонитет: 1А.

полнота: 0,7; запас на га: 380; возобновление: отсутствует.

Время и причина ослабления лесного насаждения:

Причины повреждения: повреждение (заселено или отработано) вершинным короедом (код 315), повреждение (заселено или отработано) лубоедом сосновым малым (код 339), воздействия сильных ветров прошлых лет, повлекшие наклон более 10°, изгиб или вывал деревьев (код 821), воздействия шквалистых и ураганных ветров прошлых лет, повлекшие слом стволов деревьев (код 822). Данные причины определены по следующим признакам: отработано >3/4 окр.ствола под кроной (код 614), механические повреждения обрыв корней (ывал) прошлых лет (код 206), механические повреждения слом ствола под кроной пр. лет (код 218).

Тип очага вредных организмов: -.

Фаза развития очага вредных организмов: -.

Состояние лесного насаждения, намечаемые мероприятия:

Состояние насаждений: с нарушенной устойчивостью. СКС насаждения 1,69.

Намечаемое мероприятие: ВСП.

Исполнитель работ по проведению лесопатологического обследования:

Клюев В.С.



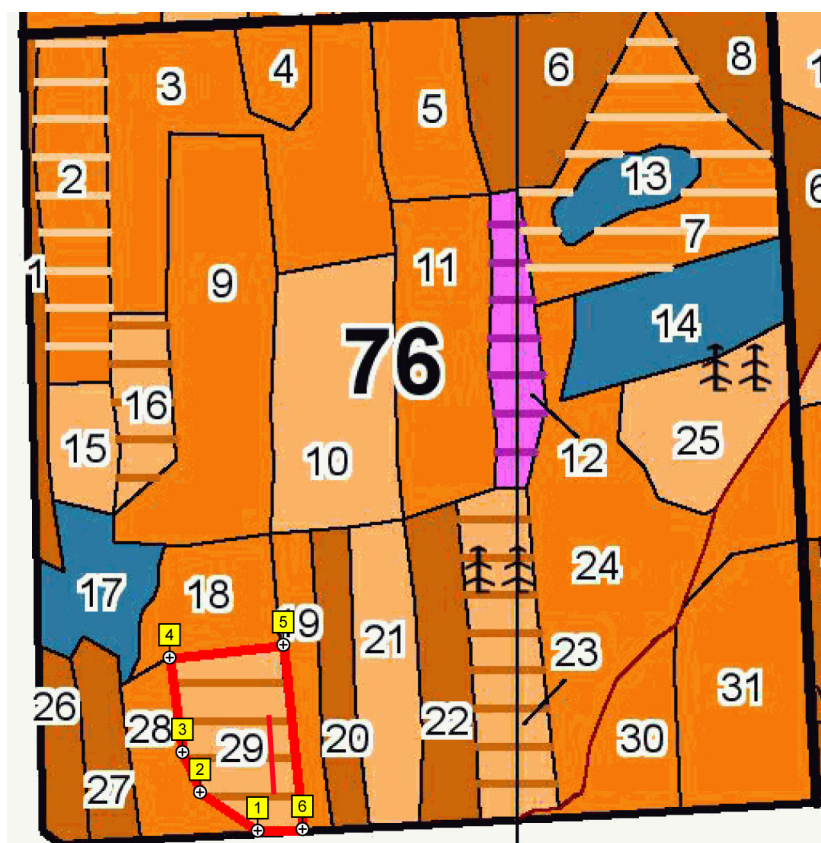
Дата составления документа: 19.09.2019 года. Телефон: 8 (4832) 74-23-64.

Степени толщины см	Количество деревьев по категориям состояния, шт.																Всего деревьев по ступеням толщины	
	I	II	III	IV		V		VI			ветровал, бурелом			аварийные деревья			шт.	в том числе подлежат рубке, %
				НЗ	З	НЗ	З	НЗ	З	О	НЗ	З	О	НЗ	З	О		
1	2	3	4	5	6	7	8	9	10	11	12	13	14	15	16	17	18	19
16	1										2						3	1,5
20	4	1															5	
24	8	2	1				2				1						14	2,3
28	22	7	2				2			1	1						35	3,0
32	29	9	2				3			2							45	3,8
36	15	4	1				1			1							22	1,5
40	4	1															5	
44	2	1															3	
-																		
-																		
итого, шт	85	25	6				8			4	4						132	12,1
итого, %	64,5	18,9	4,5				6,1			3,0	3,0						100,0	12,1
итого, куб.м.	73,52	22,14	4,81				6,19			3,67	1,48						111,81	10,1
итого, куб.%	65,8	19,8	4,3				5,5			3,3	1,3						100,0	10,1

[illegible]

Абрис участка

Масштаб 1:10000



N выдела	Ленты (круговой площадки) перече́та				
	№ ленты	Длина, м	Ширина, м	Радиус, м	Площадь, га
29	1	100	30	-	0,30

Номера точек	Координаты	Румбы линий	Длина, м
1->2	53,40332°/34,06811°	-	-
2->3	53,40381°/34,06694°	-	-
3->4	53,40429°/34,06664°	-	-
4->5	53,40539°/34,06641°	-	-
5->6	53,40554°/34,06864°	-	-
6->1	53,40335°/34,06897°	-	-
	-	-	-
	-	-	-
	-	-	-
	-	-	-
	-	-	-

Условные обозначения:

Исполнитель работ по проведению лесопатологического обследования:

Клюев В.С.

Дата составления документа: 19.09.2019 года. Телефон: 8 (4832) 74-23-64.

Копия. Верно: по директору ТКУ БО "Брянское лесничество" В. В. Девков

392

Таксационное описание

ООО "Березовая роща" ГКУ ВО "Брянское л-во" Фокинское уч.л-во (б.Сельцовское л-во)
ЗЕЛЕННЫЕ ЗОНЫ



В: Пло-:	Состав,	Э л :	В :	Д :	К Г :	В :	Тип :	П :	Запас сырораст. :	К :	Запас на выделе, м3
М: шадь,	подрост,	Я: л е :	о :	В :	И :	л р :	о :	л е с а :	о :	л е с а, м3	
Д: почва,	подлесок,	р: е с :	з :	ы :	а :	н :	л :	о :	т :	Един: Захпмлен.	Хозяйственные
О: га :	рельеф,	у: м а :	р :	с :	м :	в. в. :	и :	тип :	Н а :	В т. ч. о :	распоряжения
Л: особенности	сельеф,	с: е :	а :	о :	е :	о о :	т :	лесор. :	о :	Общий: по : в	Сухо: Ре-ест. :
А: выдела	сельеф,	-: н :	с :	т :	т :	з з :	е :	услов. :	т :	га : на : сост. а	стоя: дин: воз. :
	сельеф,	н: т :	т :	а :	р :	р р :	т :	а :	выдел: пород: р	вида:	

26	1,3	6С2С2В	1 С	120	28	40	6	4	2	БР	,6	320	416	250	1	РАВН. - ПОСТ. РУВ
			27 С	65	25	24				В2				83	1	20%
			В	75	25	24								83	1	

подрост: 8С2Е (10) 2,0 м, 2,0 тыс.шт/га
подлесок: МАЛ Р СРЕДНИЙ
ПОЛНОТА НЕРАВНОМЕРНАЯ, НАСАЖДЕНИЕ РАЗНОВОЗРАСТНОЕ
селекционная оценка: НОРМАЛЬНЫЕ

27	1,6	10С+В	1 С	105	28	36	6	4	2	ОРЛ	,6	330	528	528	1	8	РАВН. - ПОСТ. РУВ
			В	70						С2							20%

подрост: 10Е (15) 3,0 м, 0,5 тыс.шт/га
повреждение НИЗОВЫМ ПОЖАРОМ, СЛАВАЯ СТЕПЕНЬ ПОВР.
ПОЛНОТА НЕРАВНОМЕРНАЯ
селекционная оценка: НОРМАЛЬНЫЕ

28	1,9	10С	1 С	85	27	32	5	3	1	ОРЛ	,6	320	608	608	1		
			С2														

подлесок: Р КУЛ СРЕДНИЙ
ПОЛНОТА НЕРАВНОМЕРНАЯ
селекционная оценка: НОРМАЛЬНЫЕ

29	3,2	лесные культуры	1 С	74	28	30	4	2	1А	ОРЛ	,7	380	1216	1216			
		10С+Е	Е	40						С2							

подрост: 10Д (40) 8,0 м, 0,5 тыс.шт/га
ПОЛНОТА НЕРАВНОМЕРНАЯ,

30	2,3	7С3В	1 С	90	28	36	5	3	1	ЧЕР	,4	220	506	354	1		
			28 В	80	27	24				В3				152	2		

подрост: 6Е2С2Д (30) 8,0 м, 2,0 тыс.шт/га
селекционная оценка: НОРМАЛЬНЫЕ

31	5,7	8С2В+Е	1 С	95	29	32	5	3	1	ОРЛ	,7	390	2223	1778	1		
			29 В	80	27	26				С2				445	2		
			Е	40													

подрост: 10Е (20) 8,0 м, 1,0 тыс.шт/га
ПОЛНОТА НЕРАВНОМЕРНАЯ, НАСАЖДЕНИЕ РАЗНОВОЗРАСТНОЕ
селекционная оценка: НОРМАЛЬНЫЕ

32 ,3 ДОРОГИ ГРУНТОВЫЕ
ЛЕСОХОЗЯЙСТВЕННАЯ, ширина 4,0 м, протяженность 0,8 км, СОСТОЯНИЕ УДОВЛЕТВОРИТЕЛЬНОЕ, СЕЗОН. - КР. ГОД.

33 ,4 ПРОСЕКИ КВАРТАЛЬНЫЕ
ширина 4,0 м, протяженность 1,0 км, ЧИСТЫЕ

34 ,2 ГРАНИЦЫ ОКРУЖНЫЕ
ширина 3,0 м, протяженность 0,7 км, ЗАРОСШИЕ

РАЗРУВКА

итого по кварталу
108,0

по составляющим породам

34878

8

88

С 28514
Е 1215