

Приложение 2
к приказу Минприроды России
от 16.09.2016 N 480

УТВЕРЖДАЮ:
Начальник управления лесами
Брянской области
В.И. Дзубан
г.

Акт
лесопатологического обследования № 472
лесных насаждений ГКУ Брянской области «Клинцовское лесничество»
Брянская область

Способ лесопатологического обследования: Визуальное
Инструментальное V

Место проведения:

Участковое лесничество	Урочище (дача)	Квартал (кварталы)	Выдел (выделы)	Площадь, га
Борковское	СПК Волна	3	33	10,7

Лесопатологическое обследование проведено на общей площади 10,7 га.

2. Инструментальное обследование лесного участка.

Уч. лесничество: Борковское, участок: СПК Волна Кв. 3 выд. 33 ЛП выдел: -.

2.1. Фактическая таксационная характеристика лесного насаждения не соответствует таксационному описанию. Причины несоответствия:
давность лесоустройства 10 и более лет.

Ведомость лесных участков с выявленными несоответствиями таксационным описаниям приведена в приложении 1 к данному Акту.

2.2. Состояние насаждений: с нарушенной устойчивостью.

Причины повреждения: губка корневая (код 466), повреждение (заселено или отработано) вершинным короедом (код 315), воздействия шквалистых и ураганных ветров прошлых лет, повлекшие слом стволов деревьев (код 822). Данные причины определены по следующим признакам: наличие гнили (код 832), ажурность кроны (код 160), отработано >3/4 окр.ствола под кроной (код 614), механические повреждения слом ствола под кроной пр. лет (код 218).

Заселено (отработано) стволовыми вредителями:

Вид вредителя	Порода	Встречаемость (% заселенных деревьев)	Степень заселения лесного насаждения (слабая, средняя, сильная)
вершинный короед	С	0 (отработано 6,93)	-
-	-	-	-
-	-	-	-
-	-	-	-
-	-	-	-
-	-	-	-

Повреждено огнем:

Вид пожара	Порода	Состояние корневых лап		Состояние корневой шейки		Подсушивание луба	
		процент поврежденных огнем корней	процент деревьев с данным повреждением	ожог корневой шейки по окружности (1/4; 2/4; 3/4; более 3/4)	процент деревьев с данным повреждением	по окружности (1/4; 2/4; 3/4; более 3/4)	процент деревьев с данным повреждением
-		-	-	-	-	-	-
		-	-	-	-	-	-
		-	-	-	-	-	-
		-	-	-	-	-	-
		-	-	-	-	-	-
		-	-	-	-	-	-
		-	-	-	-	-	-
		-	-	-	-	-	-

Поражено болезнями:

Вид болезни	Порода	Встречаемость (% пораженных деревьев)	Степень заселения лесного насаждения (слабая, средняя, сильная)
корневая губка	С	9,59	слабая
-	-	-	-
-	-	-	-
-	-	-	-
-	-	-	-
-	-	-	-

2.3. Выборке подлежит 10,3 % деревьев по запасу,

в том числе:

ослабленных 0 %,

сильно ослабленных 1,6 %, причины назначения: 466;

усыхающих 1,3 %, причины назначения: 466;

свежего сухостоя 0 %,

свежего ветровала 0 %,

свежего бурелома 0 %,

старого сухостоя 6,5 %,

старого ветровала 0 %,

старого бурелома 0,9 %,

аварийных 0 %.

2.4. Полнота лесного насаждения после уборки деревьев, подлежащих рубке, составит 0,7.

Критическая полнота для данной категории лесных насаждений составляет 0,3.

ЗАКЛЮЧЕНИЕ

С целью предотвращения негативных процессов или снижения ущерба от их воздействия назначено:

Участковое лесничество	Урочище (дача)	Квартал	Выдел	Площадь выдела, га	Вид мероприятия	Площадь мероприятия, га	Порода	Выбираемый запас на выдел, куб. м	Крайние сроки проведения
Борковское	СПК Волна	3	33	10,7	ВСП	10,7	С.	375	2021 год

Ведомость перечета деревьев, назначенных в рубку, и абрис лесного участка прилагаются (приложение 2 и 3 к данному акту).

Меры по обеспечению возобновления: не проектируется.

Мероприятия, необходимые для предупреждения повреждения или поражения смежных насаждений: своевременное проведение проектируемых мероприятий.

Сведения для расчета степени повреждения:

год образования старого сухостоя:

основная причина повреждения древесины:

Дата проведения обследований: 12.05.2020 года.

Исполнитель работ по проведению лесопатологического обследования:

Шепель И.А.



Источник данных	Год проведения лесоустройства	Номер квартала	Номер выдела	Площадь выдела, га	Целевое назначение лесов	Категория защитных лесов	Номер лесопатологического выдела	Площадь лесопатологического выдела,	Таксационная характеристика										Заложено пробных площадей	
									состав	порода	возраст, лет	средняя высота, м	средний диаметр, см	тип леса	тип условий место	полнота	бонитет	запас, куб. м/га	количество, шт.	общая площадь, га
ТО	2006	3	33	10,7	Защитные	Леса, расположенные в пустынных, полупустынных, лесостепных, лесотундровых зонах, степях, горах ГОС.ПРИР.ЗАКАЗНИК "Клинцовский"	-	-	10С+Б	Сосна	70	23	26	БР	A2	0,6	1	250		
Ф	2020	3	33	10,7	Защитные	Леса, расположенные в пустынных, полупустынных, лесостепных, лесотундровых зонах, степях, горах ГОС.ПРИР.ЗАКАЗНИК "Клинцовский"	-	-	10С+Б	Сосна	88	27	30	БР	A2	0,8	1	340	5	-

Примечание:
ТО - таксационные описания
Ф - фактическая характеристика лесного насаждения

Исполнитель работ по проведению лесопатологического обследования:

Шепель И.А.



Результаты проведения лесопатологического обследования
лесных насаждений за 12.05.2020 года.

Субъект Российской Федерации: Брянская область. Лесничество (лесопарк): Клиновское.

Участковое лесничество: Борковское. Урочище (лесная дача): СПК Волна.

Номер квартала	Номер выдела	Площадь выдела, га	Целевое назначение лесов	Категория защитных лесов	Номер лесопатологического выдела	Площадь лесопатологического выдела, га	Таксационная характеристика лесного насаждения									Число деревьев на пробе, шт.	Распределение деревьев по категориям состояния, % от запаса										Признаки повреждения деревьев	Доля поврежденных деревьев, %	Причина ослабления, повреждения	Подлежит рубке, %	Назначенные мероприятия		
							состав	порода	возраст	средняя высота, м	средний диаметр, см	тип леса	полнота	бонитет	запас, куб. м/га		без признаков ослабления	ослабленные	сильно ослабленные	усыхающие	свежий сухой	старый сухой	свежий ветровал	старый ветровал	свежий бурелом	старый бурелом					аварийные деревья		
																																вид	площадь, га
1	2	3	4	5	6	7	8	9	10	11	12	13	14	15	16	17	18	19	20	21	22	23	24	25	26	27	28	29	30	31	32	33	34
3	33	10,7	Защитные	Леса, расположенные в пустынных, полупустынных, лесостепных, лесотундровых зонах, степях, горах ГОС.ПРИР.ЗАКАЗНИК "Клиновский"	-	-	10С+Б	Всего	79*	27*	30*	БР	0,8*	1	340*	344	61,6	28,1	1,6	1,3		6,5				0,9		832, 160, 614, 218.	38,4	466, 315, 822.	10,3	ВСП	10,7
								С	-	-	-	-	-	-	-	332	60,3	29,0	1,7	1,3		6,7				1,0		832, 160, 614, 218.	39,7	466, 315, 822.	10,7		
								Б	-	-	-	-	-	-	-	12	100,0																
									-	-	-	-	-	-	-																		
									-	-	-	-	-	-	-																		
									-	-	-	-	-	-	-																		
									-	-	-	-	-	-	-																		
									-	-	-	-	-	-	-																		
									-	-	-	-	-	-	-																		
									-	-	-	-	-	-	-																		

Показатели, не соответствующие таксационному описанию отмечаются "**". Расшифровка кодов причин и признаков указана в акте.

Исполнитель работ по проведению лесопатологического обследования:

Шепель И.А.

Дата составления документа: 01.06.2020 года. Тел. 8 (4832) 74-23-64

Ведомость перечета деревьев назначенных в рубку

ВРЕМЕННАЯ ПРОБНАЯ ПЛОЩАДЬ № 1

Субъект Российской Федерации: Брянская область.

Лесничество (лесопарк): Клинцовское. Квартал: 3. Выдел: 33.

Площадь: 10,7 га., Площадь мероприятия: 10,7 га.

Номер очага вредных организмов: б/н. Размер пробной площади: 0,87 га.

Таксационная характеристика:

тип леса: БР; состав: 10С+Б; возраст: 79 лет; бонитет: 1.

полнота: 0,8; запас на га: 340; возобновление: отсутствует.

Время и причина ослабления лесного насаждения:

Причины повреждения: губка корневая (код 466), повреждение (заселено или отработано) вершинным короедом (код 315), воздействия шквалистых и ураганных ветров прошлых лет, повлекшие слом стволов деревьев (код 822). Данные причины определены по следующим признакам: наличие гнили (код 832), ажурность кроны (код 160), отработано >3/4 окр.ствола под кроной (код 614), механические повреждения слом ствола под кроной пр. лет (код 218).

Тип очага вредных организмов: хронический.

Фаза развития очага вредных организмов: -.

Состояние лесного насаждения, намечаемые мероприятия:

Состояние насаждений: с нарушенной устойчивостью. СКС насаждения 1,65.

Намечаемое мероприятие: ВСР.

Исполнитель работ по проведению лесопатологического обследования:

Шепель И.А.



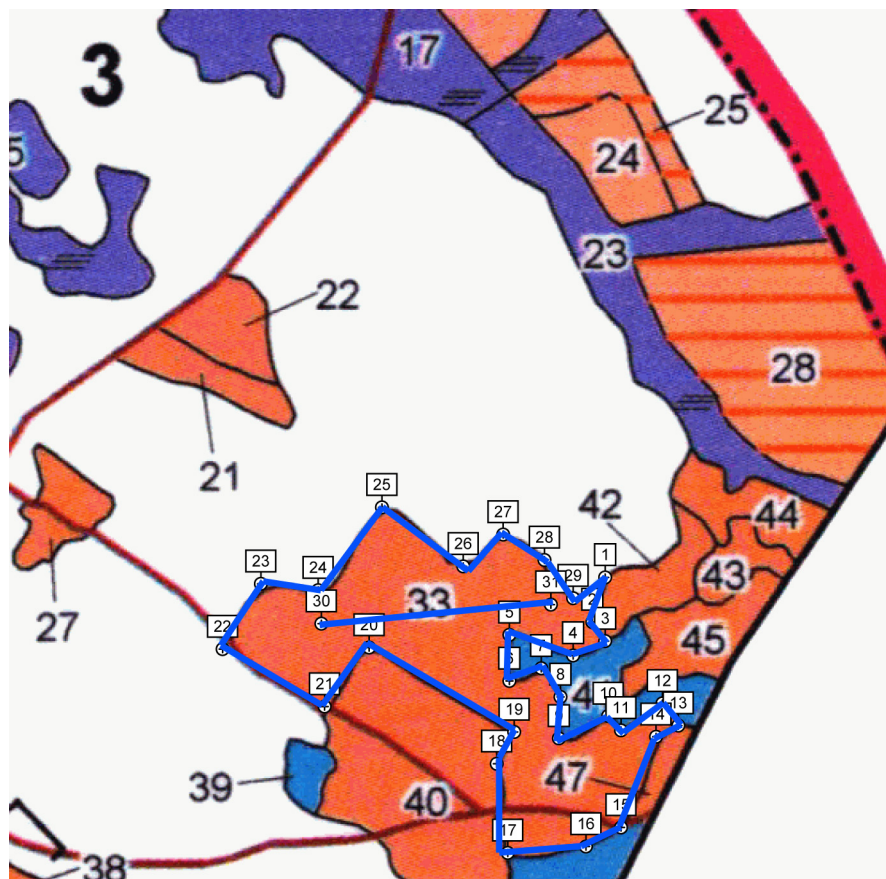
Дата составления документа: 01.06.2020 года. Тел. 8 (4832) 74-23-64

Степени толщины см	Количество деревьев по категориям состояния, шт.																Всего деревьев по ступеням толщины	
	I	II	III	IV		V		VI			ветровал, бурелом			аварийные деревья			шт.	в том числе подлежат рубке, %
				НЗ	З	НЗ	З	НЗ	З	О	НЗ	З	О	НЗ	З	О		
1	2	3	4	5	6	7	8	9	10	11	12	13	14	15	16	17	18	19
12	1																1	
16	4	2															6	
20	10	5								1							16	0,3
24	18	9	1							2							30	0,9
28	45	22	2	1						7	1						78	3,3
32	68	35	2	1						8	1						115	3,6
36	36	17	1	2						4	1						61	2,4
40	11	5								1							17	0,3
44	4	2															6	
более 44	2																2	
итого, шт	199	97	6	4						23	3						332	36
итого, %	60,0	29,2	1,8	1,2						6,9	0,9						100,0	10,8
итого, куб, %	60,3	29,0	1,7	1,3						6,7	1,0						100,0	10,7

[illegible]

Абрис участка

Масштаб 1:10000



N выдела	Ленты (круговой площадки) перече́та				
	№ ленты	Длина, м	Ширина, м	Радиус, м	Площадь, га
33	1	290	30	-	0,87

Номера точек	Координаты	Румбы линий	Длина, м
1->2	52,91°/32,26787°	-	-
2->3	52,90946°/32,26765°	-	-
3->4	52,90923°/32,26787°	-	-
4->5	52,90904°/32,26728°	-	-
5->6	52,90931°/32,26602°	-	-
6->7	52,90874°/32,26602°	-	-
7->8	52,90889°/32,26665°	-	-
8->9	52,90857°/32,26702°	-	-
9->10	52,90805°/32,26696°	-	-
10->11	52,90834°/32,26793°	-	-
11->12	52,90817°/32,26818°	-	-
12->13	52,90849°/32,269°	-	-
13->14	52,90822°/32,26931°	-	-
14->15	52,90809°/32,2689°	-	-
15->16	52,90668°/32,26596°	-	-
16->17	52,90775°/32,26577°	-	-

17->18	52,90813°/32,26608°	-	-
18->19	52,90916°/32,26324°	-	-
19->20	52,90843°/32,26239°	-	-
20->21	52,90914°/32,26039°	-	-
21->22	52,90992°/32,26111°	-	-
22->23	52,90985°/32,26224°	-	-
23->24	52,91084°/32,26352°	-	-
24->25	52,91011°/32,26509°	-	-
25->26	52,91051°/32,26587°	-	-
26->27	52,91019°/32,26668°	-	-
27->28	52,90698°/32,26818°	-	-
28->29	52,90676°/32,26752°	-	-
29->1	52,90975°/32,26728°	-	-

Условные обозначения:

Исполнитель работ по проведению лесопатологического обследования:

Шепель И.А.



Дата составления документа: 01.06.2020 года. Тел. 8 (4832) 74-23-64

Таксационное описание

Приложение 2

ИП Щербаков В.А. ГКУ "Клинцовское л-во" Борковское уч.л-во (бывш.СПК "Волна")
ЛЕСА, РАС.В СТЕПЯХ, ЛЕСОСТЕП.И ДР.

Квартал: 3

№	Площадь, га	Состав, подрост, подлесок, почва, рельеф, особенности выдела	Э л : Я : р : у : с : н : т :	В : л : с : м : а : о : т : а :	Д : и : с : р : т :	К : л : а : в : в : з : р :	Г : р : о : и : т : р :	Б : о : а : и : т : р :	Тип : леса :	П : о : л : о : с :	Запас сырья, м3	рост, м	К : л : т :	Запас на выделе, м3	Един.Захламлен.дер.	Хозяйственные распоряжения
31	1,0	100ЛЧ+С	1 ОЛЧ	40	17	16	4	2	2	ПРИР Д4	,7	150	150	150		
подлесок: КУ Р СРЕДНИЙ ГОС.ПРИР.ЗАКАЗНИК "КЛИНЦОВСКИЙ", ПОЛНОТА НЕРАВНОМЕРНАЯ, ПЛОТ.ЗАГРЯЗН.1- 5 КИ/КМ2 озу: ДР.ОСОБО ЗАЩ.УЧ.ЛЕС.-УЧ.ЛЕС.ВОКРУГ СЕЛ.НАС.ПУНКТОВ																
32	,5	8С2В	1 С 17 Б	45	17	22	3	2	1	БР А2	,5	140	70	56 14		
ГОС.ПРИР.ЗАКАЗНИК "КЛИНЦОВСКИЙ", ПЛОТ.ЗАГРЯЗН.1- 5 КИ/КМ2 озу: ДР.ОСОБО ЗАЩ.УЧ.ЛЕС.-УЧ.ЛЕС.ВОКРУГ СЕЛ.НАС.ПУНКТОВ																
33	10,7	10С+В	1 С	70	23	26	4	2	1	БР А2	,6	250	2675	2675	1	161
подрост: 10С (15) 2,0 м, 0,5 тыс.шт/га подлесок: Р КУ РЕДКИЙ повреждение БОЛЕЗНЯМИ ЛЕСА, СОСНА, СРЕДНЯЯ СТЕПЕНЬ ПОВР., КОРНЕВАЯ ГУБКА ГОС.ПРИР.ЗАКАЗНИК "КЛИНЦОВСКИЙ", ПОЛНОТА НЕРАВНОМЕРНАЯ, РАЗМЕЩЕНИЕ ПОДРОСТА ГРУППОВОЕ, ПЛОТ.ЗАГРЯЗН.1- 5 КИ/КМ2																
34	,5	10С+В	1 С	40	16	16	2	1	1	БР А2	,5	130	65	65		
подлесок: Р КУ РЕДКИЙ ГОС.ПРИР.ЗАКАЗНИК "КЛИНЦОВСКИЙ", ПОЛНОТА НЕРАВНОМЕРНАЯ, ПЛОТ.ЗАГРЯЗН.1- 5 КИ/КМ2 озу: ДР.ОСОБО ЗАЩ.УЧ.ЛЕС.-УЧ.ЛЕС.ВОКРУГ СЕЛ.НАС.ПУНКТОВ																
35	,4	10С+В	1 С	40	16	16	2	1	1	БР А2	,5	130	52	52		
подлесок: Р КУ РЕДКИЙ ГОС.ПРИР.ЗАКАЗНИК "КЛИНЦОВСКИЙ", ПОЛНОТА НЕРАВНОМЕРНАЯ, ПЛОТ.ЗАГРЯЗН.1- 5 КИ/КМ2 озу: ДР.ОСОБО ЗАЩ.УЧ.ЛЕС.-УЧ.ЛЕС.ВОКРУГ СЕЛ.НАС.ПУНКТОВ																
36	1,6	8С2В	1 С 17 Б	45	17	22	3	2	1	БР А2	,5	140	224	179 45		
ГОС.ПРИР.ЗАКАЗНИК "КЛИНЦОВСКИЙ", ПЛОТ.ЗАГРЯЗН.1- 5 КИ/КМ2 озу: ДР.ОСОБО ЗАЩ.УЧ.ЛЕС.-УЧ.ЛЕС.ВОКРУГ СЕЛ.НАС.ПУНКТОВ																
37	1,1	100ЛЧ+С	1 ОЛЧ	40	17	16	4	2	2	ПРИР Д4	,7	150	165	165		
подлесок: КУ Р СРЕДНИЙ ГОС.ПРИР.ЗАКАЗНИК "КЛИНЦОВСКИЙ", ПОЛНОТА НЕРАВНОМЕРНАЯ, ПЛОТ.ЗАГРЯЗН.1- 5 КИ/КМ2, ПЛОЩАДЬ ЗАВОЛОЧЕНА озу: ДР.ОСОБО ЗАЩ.УЧ.ЛЕС.-УЧ.ЛЕС.ВОКРУГ СЕЛ.НАС.ПУНКТОВ																
38	1,0	7С20ЛЧ1Б	1 С 19 ОЛЧ Б	65	19	24	4	2	2	БР А2	,6	200	200	140 40 20		
подлесок: Р КУ СРЕДНИЙ повреждение БОЛЕЗНЯМИ ЛЕСА, СОСНА, СЛАВАЯ СТЕПЕНЬ ПОВР., КОРНЕВАЯ ГУБКА ГОС.ПРИР.ЗАКАЗНИК "КЛИНЦОВСКИЙ", ПОЛНОТА НЕРАВНОМЕРНАЯ, ПЛОТ.ЗАГРЯЗН.1- 5 КИ/КМ2 озу: ДР.ОСОБО ЗАЩ.УЧ.ЛЕС.-УЧ.ЛЕС.ВОКРУГ СЕЛ.НАС.ПУНКТОВ																
39	,5	8Б20ЛЧ+ОС	1 Б 19 ОЛЧ	50	19	18	5	2	2	ЧЕР В3	,6	130	65	52 13		
подлесок: КУ Р СРЕДНИЙ ГОС.ПРИР.ЗАКАЗНИК "КЛИНЦОВСКИЙ", ПОЛНОТА НЕРАВНОМЕРНАЯ, ПЛОТ.ЗАГРЯЗН.1- 5 КИ/КМ2																



Корней Вергел
Директор филиала ЦЛК