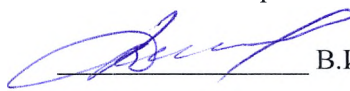


Приложение 2
к приказу Минприроды России
от 16.09.2016 N 480

УТВЕРЖДАЮ:

Начальник управления лесами
Брянской области

 В.И. Дзубан
_____ г.

Акт
лесопатологического обследования № 1420
лесных насаждений ГКУ Брянской области «Навлинское лесничество»
Брянская область

Способ лесопатологического обследования: Визуальное
Инструментальное V

Место проведения:

Участковое лесничество	Урочище (дача)	Квартал (кварталы)	Выдел (выделы)	Площадь, га
Щегловское	Борщевское	86	6	5.3

Лесопатологическое обследование проведено на общей площади 5,3 га.

2. Инструментальное обследование лесного участка.

Уч. лесничество: Щегловское, участок: Борщевское Кв. 86 выд. 6 ЛП выдел: -.

2.1. Фактическая таксационная характеристика лесного насаждения соответствует таксационному описанию.

Ведомость лесных участков с выявленными несоответствиями таксационным описаниям приведена в приложении 1 к данному Акту.

2.2. Состояние насаждений: с нарушенной устойчивостью.

Причины повреждения: устойчивый низовой пожар 1-3 летней давности высокой интенсивности (код 865), повреждение (заселено или отработано) вершинным короедом (код 315), воздействия сильных ветров прошлых лет, повлекшие наклон более 10°, изгиб или вывал деревьев (код 821). Данные причины определены по следующим признакам: ожог стволов 1-3 лет (камбий не поврежден) (код 324), ожог стволов 1-3 лет (камбий поврежден <3/4 окр. ствола) (код 325), ожог корней 1-3 летн.давн. (>3/4 корн. лап) (код 304), ожог стволов 1-3 лет (камбий поврежден >3/4 окр. ствола) (код 326), ожог корневой шейки 1-3 лет (>3/4 окружности) (код 314), отработано >3/4 окр.ствола под кроной (код 614), заселено >3/4 окр.ствола под кроной (код 612), механические повреждения обрыв корней (вывал) прошлых лет (код 206).

Заселено (отработано) стволовыми вредителями:

Вид вредителя	Порода	Встречаемость (% заселенных деревьев)	Степень заселения лесного насаждения (слабая, средняя, сильная)
вершинный короед	С	8.68 (отработано 12.81)	-
-	-	-	-
-	-	-	-
-	-	-	-
-	-	-	-
-	-	-	-

Повреждено огнем:

Вид пожара	Порода	Состояние корневых лап		Состояние корневой шейки		Подсушивание луба	
		процент поврежденных огнем корней	процент деревьев с данным повреждением	ожог корневой шейки по окружности (1/4; 2/4; 3/4; более 3/4)	процент деревьев с данным повреждением	по окружности (1/4; 2/4; 3/4; более 3/4)	процент деревьев с данным повреждением
Устойчивый низовой пожар 1-3 летней давности высокой интенсивности	С	<3/4 / >3/4	0/22.31	<3/4 / >3/4	0/22.31	<3/4 / >3/4	76.86/22.31
	Б	<3/4 / >3/4	0/33.33	<3/4 / >3/4	0/33.33	<3/4 / >3/4	66.67/33.33
	Ос	<3/4 / >3/4	0/66.67	<3/4 / >3/4	0/66.67	<3/4 / >3/4	33.33/66.67
		-	-	-	-	-	-
		-	-	-	-	-	-
		-	-	-	-	-	-
		-	-	-	-	-	-

Поражено болезнями:

Вид болезни	Порода	Встречаемость (% пораженных деревьев)	Степень заселения лесного насаждения (слабая, средняя, сильная)
-	-	-	-
-	-	-	-
-	-	-	-
-	-	-	-
-	-	-	-
-	-	-	-

2.3. Выборке подлежит 23.6 % деревьев по запасу,
в том числе:

ослабленных 0 %,
сильно ослабленных 0 %,
усыхающих 8.7 %, причины назначения: 865, 315;
свежего сухостоя 6.5 %,
свежего ветровала 0 %,
свежего бурелома 0 %,
старого сухостоя 7.7 %,
старого ветровала 0.7 %,
старого бурелома 0 %,
аварийных 0 %.

2.4. Полнота лесного насаждения после уборки деревьев, подлежащих рубке, составит 0,5.
Критическая полнота для данной категории лесных насаждений составляет не лимитируется.

ЗАКЛЮЧЕНИЕ

С целью предотвращения негативных процессов или снижения ущерба от их воздействия
назначено:

Участковое лесничество	Урочище (дача)	Квартал	Выдел	Площадь выдела, га	Вид мероприятия	Площадь мероприятия, га	Порода	Выбираемый запас на выдел, куб. м	Крайние сроки проведения
Щегловское	Борщевское	86	6	5.3	ВСП	5.3	С, Б, Ос.	311	2021 год

Ведомость перечета деревьев, назначенных в рубку, и абрис лесного участка
прилагаются (приложение 2 и 3 к данному акту).

Меры по обеспечению возобновления: не проектируется.

Мероприятия, необходимые для предупреждения повреждения или поражения смежных
насаждений: своевременное проведение проектируемых мероприятий.

Сведения для расчета степени повреждения:
год образования старого сухостоя:
основная причина повреждения древесины:

Дата проведения обследований: 17.08.2020 года.

Исполнитель работ по проведению лесопатологического обследования:

Сенченко А.С.



Результаты проведения лесопатологического обследования
лесных насаждений за 17.08.2020 года.

Субъект Российской Федерации: Брянская область. Лесничество (лесопарк): Навлинское.
Участковое лесничество: Щегловское. Урочище (лесная дача): Борщевское.

Номер квартала	Номер выдела	Площадь выдела, га	Целевое назначение лесов	Категория защитных лесов	Номер лесопатологического выдела	Площадь лесопатологического выдела, га	Таксационная характеристика лесного насаждения									Число деревьев на пробе, шт.	Распределение деревьев по категориям состояния, % от запаса												Признаки повреждения деревьев	Доля поврежденных деревьев, %	Причина ослабления, повреждения	Подлежит рубке, %	Назначенные мероприятия						
							состав	порода	возраст	средняя высота, м	средний диаметр, см	тип леса	полнота	бонитет	запас, куб. м/га		без признаков ослабления	ослабленные	сильно ослабленные	усыхающие	свежий сухой	старый сухой	свежий ветровал	старый ветровал	свежий бурелом	старый бурелом	аварийные деревья												
																												вид					площадь, га						
1	2	3	4	5	6	7	8	9	10	11	12	13	14	15	16	17	18	19	20	21	22	23	24	25	26	27	28	29	30	31	32	33	34						
86	6	5.3	Защитные	защитные полосы лесов вдоль железнодорожных путей общего пользования, федеральных автомобильных дорог общего пользования и автомобильных дорог общего пользования, находящихся в собственности субъектов Российской Федерации ОЗУ	-	-	10С+Б+Ос	Всего	66	20	20	БР	0.7	2	250	251		45.3	31.1	8.7	6.5	7.7			0.7			324, 325, 304, 326, 314, 614, 612, 206.	100.0	865, 315, 821.	23.6	ВСП	5.3						
								С	-	-	-	-	-	-	-	242		46.5	30.8	8.8	6.6	6.6		0.7					324, 325, 326, 314, 304, 614, 612, 206.	100.0	865, 315, 821.			22.7					
								Б	-	-	-	-	-	-	-	6			41.7			58.3							314, 304, 326, 325.	100.0	865.			58.3					
								Ос	-	-	-	-	-	-	-	3			45.5			54.5							314, 304, 326, 325.	100.0	865.			54.5					
								-	-	-	-	-	-	-	-																								
								-	-	-	-	-	-	-	-																								
								-	-	-	-	-	-	-	-																								
								-	-	-	-	-	-	-	-																								
								-	-	-	-	-	-	-	-																								
								-	-	-	-	-	-	-	-																								
								-	-	-	-	-	-	-	-																								

Показатели, не соответствующие таксационному описанию отмечаются "**". Расшифровка кодов причин и признаков указана в акте.
Исполнитель работ по проведению лесопатологического обследования:

Сенченко А.С.

Дата составления документа: 01.09.2020 года. Тел. 8 (4832) 74-23-64

Ведомость перечета деревьев назначенных в рубку

ВРЕМЕННАЯ ПРОБНАЯ ПЛОЩАДЬ № 1

Субъект Российской Федерации: Брянская область.

Лесничество (лесопарк): Навлинское. Квартал: 86. Выдел: 6.

Площадь: 5,3 га., Площадь мероприятия: 5,3 га.

Номер очага вредных организмов: б/н. Размер пробной площади: 0.45 га. Проведена раскопка корней 100 деревьев.

Таксационная характеристика:

тип леса: БР; состав: 10С; возраст: 66 лет; бонитет: 2.

полнота: 0,7; запас на га: 250; возобновление: отсутствует.

Время и причина ослабления лесного насаждения:

Причины повреждения: устойчивый низовой пожар 1-3 летней давности высокой интенсивности (код 865), повреждение (заселено или отработано) вершинным короедом (код 315), воздействия сильных ветров прошлых лет, повлекшие наклон более 10°, изгиб или вывал деревьев (код 821). Данные причины определены по следующим признакам: ожог стволов 1-3 лет (камбий не поврежден) (код 324), ожог стволов 1-3 лет (камбий поврежден <3/4 окр. ствола) (код 325), ожог корней 1-3 летн. давн. (>3/4 корн. лап) (код 304), ожог стволов 1-3 лет (камбий поврежден >3/4 окр. ствола) (код 326), ожог корневой шейки 1-3 лет (>3/4 окружности) (код 314), отработано >3/4 окр. ствола под кроной (код 614), заселено >3/4 окр. ствола под кроной (код 612), механические повреждения обрыв корней (вывал) прошлых лет (код 206).

Тип очага вредных организмов: эпизодический.

Фаза развития очага вредных организмов: собственно вспышка.

Состояние лесного насаждения, намечаемые мероприятия:

Состояние насаждений: с нарушенной устойчивостью. СКС насаждения 2,93.

Намечаемое мероприятие: ВСП.

Исполнитель работ по проведению лесопатологического обследования:

Сенченко А.С.



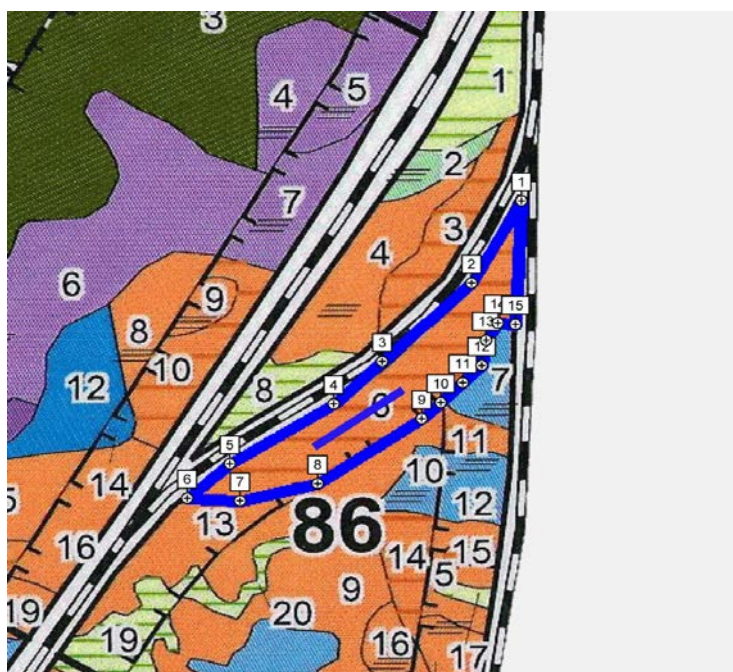
Дата составления документа: 01.09.2020 года. Тел. 8 (4832) 74-23-64

Степени толщины см	Количество деревьев по категориям состояния, шт.																Всего деревьев по ступеням толщины	
	I	II	III	IV		V		VI			ветровал, бурелом			аварийные деревья			шт.	в том числе подлежат рубке, %
				НЗ	З	НЗ	З	НЗ	З	О	НЗ	З	О	НЗ	З	О		
1	2	3	4	5	6	7	8	9	10	11	12	13	14	15	16	17	18	19
8		2	1														3	
12		5	3	1		1				1							11	1.2
16		10	6		2		1			1							20	1.7
20		29	19		6		4			4	1						63	6.2
24		39	25		8		6			6	1						85	8.7
28		20	13		4		3			3							43	4.1
32		6	4		1		1			1							13	1.2
36			2	2													4	
-																		
-																		
итого, шт.		113	73	1	21	1	15			16	2						242	56
итого, %		46.7	30.2	0.4	8.7	0.4	6.2			6.6	0.8						100.0	23.1
итого, куб.%		46.5	30.8	0.1	8.7	0.1	6.5			6.6	0.7						100.0	22.7

[illegible][illegible]

Абрис участка

Масштаб 1:10000



N выдела	Ленты (круговой площадки) перече́та				
	№ ленты	Длина, м	Ширина, м	Радиус, м	Площадь, га
6	1	150	30	-	0.45

Номера точек	Координаты	Румбы линий	Длина, м
1->2	52,79585°/34,49794°	-	-
2->3	52,79466°/34,49684°	-	-
3->4	52,79356°/34,49486°	-	-
4->5	52,79296°/34,49376°	-	-
5->6	52,79213°/34,49152°	-	-
6->7	52,79166°/34,49055°	-	-
7->8	52,79159°/34,49168°	-	-
8->9	52,79182°/34,49339°	-	-
9->10	52,79274°/34,49567°	-	-
10->11	52,79295°/34,49609°	-	-
11->12	52,79323°/34,49654°	-	-
12->13	52,79349°/34,49699°	-	-
13->14	52,79383°/34,49708°	-	-
14->15	52,79408°/34,49734°	-	-
15->1	52,79405°/34,49772°	-	-

Условные обозначения:

Исполнитель работ по проведению лесопатологического обследования:

Сенченко А.С.

Дата составления документа: 01.09.2020 года. Тел. 8 (4832) 74-23-64

Таксационное описание

Приложение 2

ИП Сенюженков Д.В. ТКУ ВО "Навлинское л-во" Щегловское уч.л-во (бывш.Борщевское л-во)
ЗАЩИТ.ПОЛОСЫ ЛЕСОВ ВДОЛЬ ДОРОГ

Квартал: 86

№	Вид	Состав	Э	Л	В	Д	К	Г	Б	Тип	П	Запас сырораств.	К	Запас на выделе, м3	Т	В т.ч. о	Един: Захламлен.	Хозяйственные:
1	Н в:	Пло-: подрост,	Я:	л	е	о	В	и	л	р	о	леса	о	леса, м3	л		дер.	распоряжения
2	о	ы: шадь,	р:	е	с	з	ы	а	и	н	л							
3	м	д:	у:	м	а	р	с	м	а	в	и	тип	н	На				
4	е	с:	а	о	е	о	о	т	лесор.	о		Общий: по	В	Сухо: Ре-тест.	а	стоя	дин: воз.	Общий: Лик-
5	р	л:	о	с	т	т	з	з	е	услов.	т	га	на	сост.	а			
6	а	а:	н	т	т	а	р	р	т	а		выдел: пород: р						вида:
1	2,1	ВОЛОТО																
		НИЗИННОЕ, ОСОКОВОЕ, зарастание 10% ИВА КУСТАРНИК.																
2	,7	50С4Б1С	1	ОС	40	17	16	4	2	2	ЛОГ	,7	150	105	52			
		подлесок: КУЛ Р СРЕДНИЙ	17	В							С4				42			
		озу: ДР.ОСОБО ЗАЩИТ.УЧ.ЛЕСОВ-ОПУШКИ ВДОЛЬ ДОРОГ		С											11			
3	1,8	лесные культуры	1	С	66	22	30	4	2	1	КГР	,6	210	378	227			
		6С2Б2ОС	20	Б	40	16	16				СЗ				76			
		подлесок: КУЛ ИВК СРЕДНИЙ		ОС		16	18								75			
		, СОСТАВ НЕОДНОРОДНЫЙ																
		озу: ДР.ОСОБО ЗАЩИТ.УЧ.ЛЕСОВ-ОПУШКИ ВДОЛЬ ДОРОГ																
4	2,9	10С+Б+ОС	1	С	50	16	22	3	2	2	ЛВ	,7	180	522	522			
		подлесок: КУЛ СРЕДНИЙ									В4							
		озу: ДР.ОСОБО ЗАЩИТ.УЧ.ЛЕСОВ-ОПУШКИ ВДОЛЬ ДОРОГ																
5	1,2	6С4Б+ОС	1	С	60	20	24	3	2	1	БР	,6	210	252	151			
		подлесок: КУЛ РЕДКИЙ	20	Б	20	18					В2				101			6
		озу: ДР.ОСОБО ЗАЩИТ.УЧ.ЛЕСОВ-ОПУШКИ ВДОЛЬ ДОРОГ																
6	5,3	лесные культуры	1	С	66	20	20	4	2	2	БР	,7	250	1325	1325			
		10С									В2							27
		подлесок: КУЛ РЕДКИЙ																
		озу: ДР.ОСОБО ЗАЩИТ.УЧ.ЛЕСОВ-ОПУШКИ ВДОЛЬ ДОРОГ																
7	1,0	8Б2С	1	Б	55	17	14	6	2	3	ДМ	,7	140	140	112			
		подлесок: КУЛ РЕДКИЙ	18	С	20	28					В4				28			5
		, СОСТАВ НЕОДНОРОДНЫЙ																
		озу: ДР.ОСОБО ЗАЩИТ.УЧ.ЛЕСОВ-ОПУШКИ ВДОЛЬ ДОРОГ																
8	1,1	ВОЛОТО																
		ПЕРЕХОДНОЕ, ОСОКОВОЕ, зарастание 30% БЕРЕЗА																
9	8,7	10С	1	С	65	21	24	4	2	1	БР	,7	270	2349	2349			
		подлесок: КУЛ РЕДКИЙ									В2							44
10	,7	8Б2С+ОС	1	Б	50	15	12	5	2	3	ДМ	,6	90	63	50			
		подлесок: КУЛ ИВК РЕДКИЙ	15	С	15	18					В4				13			
11	,5	лесные культуры																



АКТ № 2
о лесном пожаре

2019 года "01" мая настоящий акт составил

Инженер ОЗЛ Воронко Алексей Николаевич

(должность, фамилия, имя и отчество составителя акта)

в присутствии начальника Навлинского участка ЛПС Логута П.А.

(должности, фамилии, имени и отчества присутствующих)

о нижеследующем:

1. "30" апреля 2019 года "12" часов "20" минут был обнаружен лесной пожар в Щегловском участковом лесничестве (б. Борщеское) квартал 86 выдел 6,7,10,11,12,13,14,15,5,9,16,17,19,20,21,23,22 квартал 3 выдела 1,7,16,24,2,3,4,34,35,18 квартал 17 выдел 7, квартал 85 выдела 17,16,18,19 квартал 2 выдела 16,8,5 квартал 4 выдела 25,24,26 б.п. Борщево – 8 км

2. Пожар обнаружен с ПНВ п. Навля

(указать - с пожарной вышки, находящейся в квартале,

с патрульного самолета или вертолета и какого оперативного отделения.

Если пожар был обнаружен должностным лицом, осуществляющим федеральный

государственный пожарный надзор в лесах или иным лицом - указать должность, фамилию, имя,

отчество и место жительства)

3. Площадь пожара в момент обнаружения 1,0 га

(указывается площадь пожара в гектарах)

на основании донесения от патрульной авиации или сообщения лица, обнаружившего пожар)

4. Сообщение (донесение патрульной авиации) получено "30" апреля 2019 года, "12" часов "20" минут _____

(указать дату и время получения сообщения или донесения о пожаре и кем

оно получено - лесничеством (каким))

5. На месте возникновения пожара обнаружено _____

(указать, что обнаружено (остатки костра, сельхозпал и т.п.), что может

способствовать установлению причин и виновника лесного пожара)

1,2. Причина возникновения пожара не установлено

(указать установленную или предполагаемую причину лесного пожара.

Если имело место нарушение Правил пожарной безопасности в лесах – время совершения

нарушения и в чем оно выразилось)

7. Виновники возникновения пожара не установлен
(указать фамилию, имя, отчество лица или лиц,

виновных в возникновении пожара, место работы, должности и их место жительства).

В тех случаях, когда виновники на месте пожара не были обнаружены,

указываются данные, необходимые для расследования в целях выявления виновников)

8. Тушение пожара начато «30» апреля 2019 г. "13" часов "00" минут.

9. Площадь пожара в гектарах 15,0 га

Вид пожара	Насаждений средневозрастных, приспевающих, спелых и перестойных			Куль- тур	Молод- няков естест- венного проис- хожде- ния	Горель- ников прошлых лет	Редин и не покрыт. лесом площа- дей	Итого лесной площа- ди	Не- лесной площа- ди
	преобла- дающая порода	пройденная пожаром площадь							
		всего	в т.ч. насаждений, из которых возможна реализация древесины						
1	2	3	4	5	1,2	7	8	9	10
Низовой беглый	Береза, сосна	47,54	-	-	-	-	-	44,34	3,2

(Заполняется на основе натурного обследования или
по данным оперативных отделений авиационной охраны лесов)

11. Лесной пожар локализован «30» апреля 2019 года 16 час 30 мин

10. Лесной пожар ликвидирован "30" апреля 2019 г. "20" час. "00" минут

12. Силы и средства

ЛПС - 8 чел, Трактор МТЗ-82 с плугом ПКЛ – 70 – 1 шт, МЛПК-1 шт, а/ц ГАЗ 33081 – 1 шт

ГКУ БО «Навлинское лесничество» - 4 чел

Арендатор ИП «Сенющенков» 10 чел. Трактор МТЗ-82 с плугом ПКЛ – 70 – 1 шт, пожарная машина на базе «КАМАЗ»

13. На тушении пожара отработано:

Инспекция 28 чел/час

ЛПС 3 маш/смены; 56 чел/час

14. Применявшиеся способы и средства по тушению пожара заливание водой ранцевыми огнетушителями с одновременной опашкой места возгорания трактором МТЗ 82 с плугом ПКЛ 70, а так же тушение с помощью МЛПК-1 и а/ц ГАЗ 33081

15. Принятые меры к окарауливанию пожара производилось

16. Ответственное лицо за окарауливание мастер ИП «Сенющенко»
Сиделин В.М.

(должность, место работы, фамилия, имя и отчество)

17. Потери в результате пожара:

- а) древесины на корню _____ м³, на сумму _____ руб.
б) заготовленной лесопроductии _____ м³, на сумму _____ руб.
в) зданий, сооружений, машин, оборудования и др. имущества (указать
наименование, количество и стоимость)

г) стоимость работ по очистке территории _____
(на всей площади, пройденной пожаром)

д) стоимость лесовосстановительных работ _____
(на площадях культур и молодняков естественного происхождения)

е) стоимость работ по тушению пожара _____

ж) общая сумма ущерба _____

18. Должность, фамилия, имя и отчество лица, руководившего тушением
пожара начальник Навлинского участка ЛПС Логутов П.А.

19. К акту прилагаются:

- а) схематический чертеж пройденной огнем площади;
б) расчеты и обоснования размеров ущерба от потерь древесины на корню,
уничтожения огнем культур, молодняков, от потерь готовой продукции, стоимости
работ по очистке территории, расходов на тушение пожаров и пр.;
в) докладная записка руководителя тушением пожара о ходе тушения,
применявшихся методах и средствах их эффективности (представляется в случаях
крупных пожаров)
г) Сообщение о лесном пожаре
д) _____

Составитель Инженер ОЗЛ ГКУ БО «Навлинское лесничество» Воронко А.Н.

(должность, место работы, фамилия, имя, отчество и подпись)

_____ / _____
подпись ФИО

Объяснение лица, по вине которого произошел пожар: _____

_____ / _____
подпись ФИО

Присутствовавшие при составлении акта:

Начальник Навлинского участка ЛПС Логутов П.А.

_____ / _____
подпись ФИО