

УТВЕРЖДАЮ:

Врио по руководству управления лесами
Брянской области

Шматов П.В.

Дата:

Акт
лесопатологического обследования № 2002
лесных насаждений государственного казенного учреждения Брянской области
«Брянское лесничество»
Брянская область

Способ лесопатологического обследования: 1. Визуальный

2. Инструментальный V

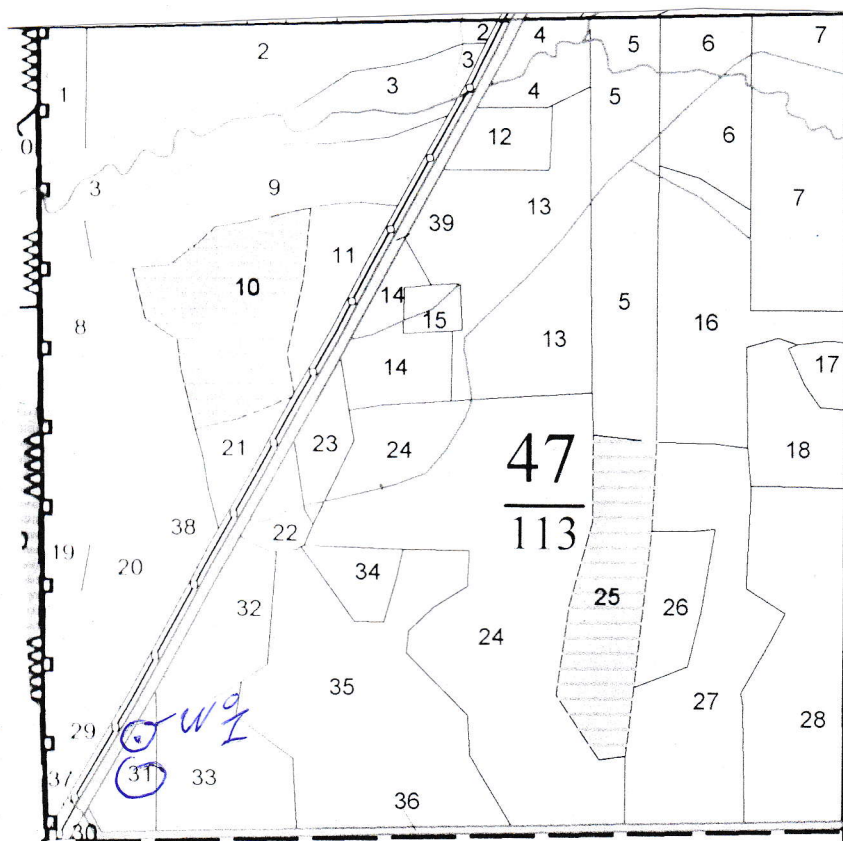
Место проведения:

Участковое лесничество	Урочище (дача)	Квартал (кварталы)	Выдел (выделы)	Площадь, га
Фокинское	Фокинское	47	31	1,0

Лесопатологическое обследование проведено на общей площади 1,0 га.

Абрис участка

Приложение 3
к акту лесопатологического обследования №



Масштаб 1:10000

N выдела	Ленты (круговой площадки) пересчета				
	Сплошной пересчет	Длина, м	Ширина, м	Радиус, м	Площадь, га
31	Сплошной пересчет				0,01

Номера точек	Координаты	Румбы линий	Длина, м
1	53°26,371'/34°15,074'	-	-
		-	-
		-	-
		-	-
		-	-
-	-	-	-
-	-	-	-
-	-	-	-
-	-	-	-
-	-	-	-

Условные обозначения:

Исполнитель работ по проведению лесопатологического обследования:

Межрайонный инженер-лесопатолог
Адамович В.И.

Дата составления документа: 19.11.2020 года. Телефон: 8 (4832) 26-20-03.

3. Инструментальное обследование аварийных деревьев (№1):

3.1 Координаты расположения аварийного дерева: 53°26,371'/34°15,074'

3.2 Структурные изъяны, характеризующие аварийность дерева: отработано более 3/4 окр-сти ствола под кроной (614), наличие гнили (832).

3.3 Порода: Ос, диаметр: 32 см, высота: 28 м, возраст: 70 лет.

ЗАКЛЮЧЕНИЕ

С целью предотвращения негативных процессов или снижения ущерба от их воздействия:

Вид мероприятия	Запас дерева, куб.м.	Порода	Сроки проведения
Уборка аварийного дерева	1,07	Ос	в течение года

Ведомость перечета аварийных деревьев, назначенных в рубку, прилагается.

Мероприятия, необходимые для предупреждения повреждения или поражения смежных деревьев:

своевременное проведение мероприятия, вывозка неокоренной древесины.

Исполнитель работ по проведению лесопатологического обследования:

Межрайонный инженер-лесопатолог

Адамович В.Л.




Дата составления документа: 19.11.2020 года. Телефон: 8 (4832) 26-20-03.

Приложение 4
к акту лесопатологического обследования №

ПЕРЕЧЕТНАЯ ВЕДОМОСТЬ АВАРИЙНЫХ ДЕРЕВЬЕВ, НАЗНАЧЕННЫХ В РУБКУ

№ дерева	Координаты	Порода	Высота, м	Диаметр, см	Запас, куб. м.	Структурные изъяны, характеризующие аварийные деревья	Мероприятие	Срок проведения мероприятия
1	2	3	4	5	6	7	8	9
1	53°26,371'/34°15,074'	Ос	28	32	1,07	614, 832	рубка аварийных деревьев	в течение года
Итого:					1,07			

Исполнитель работ по проведению лесопатологического обследования:
Дата составления документа: 19.11.2020 года. Телефон: 8 (4832) 26-20-03.

Межрайонный инженер-лесопатолог Адамович В.Л. 

123154-#2222

15

