

УТВЕРЖДАЮ:

Врио по руководству управления лесами
Брянской области

Шматов П.В.

Дата:

Акт
лесопатологического обследования № 2007
лесных насаждений государственного казенного учреждения Брянской области
«Брянское лесничество»
Брянская область

Способ лесопатологического обследования: 1. Визуальный

2. Инструментальный V

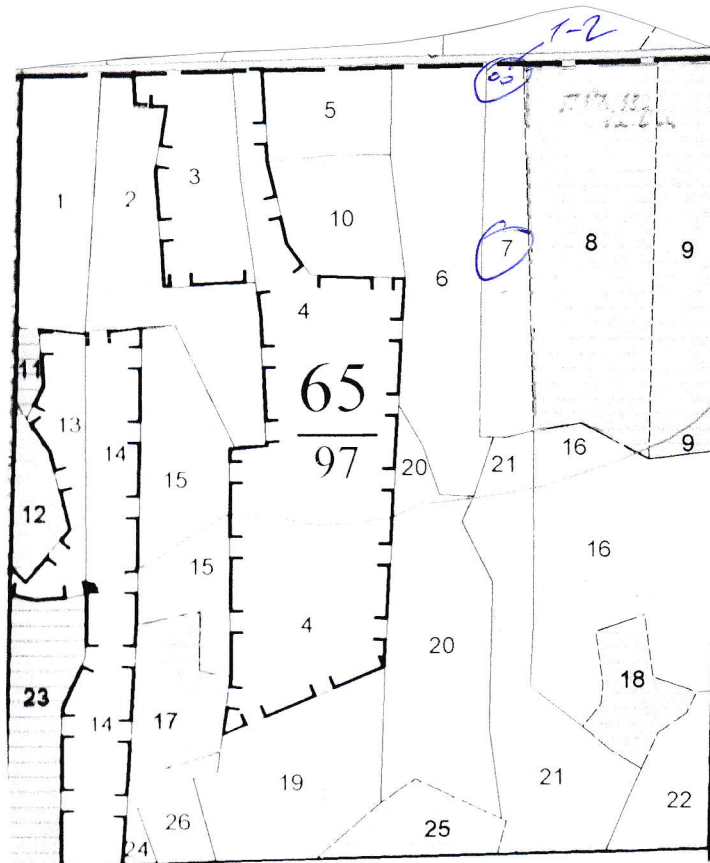
Место проведения:

Участковое лесничество	Урочище (дача)	Квартал (кварталы)	Выдел (выделы)	Площадь, га
Фокинское	Фокинское	65	7	3,0

Лесопатологическое обследование проведено на общей площади 3,0 га.

Абрис участка

Приложение 3
к акту лесопатологического обследования №



Масштаб 1:10000

N выдела	Ленты (круговой площадки) пересчета				
	Сплошной пересчет	Длина, м	Ширина, м	Радиус, м	Площадь, га
7	Сплошной пересчет				0,01

Номера точек	Координаты	Румбы линий	Длина, м
1	53°26,348'/34°19,467'	-	-
2	53°26,350'/34°19,465'	-	-
		-	-
		-	-
		-	-
-	-	-	-
-	-	-	-
-	-	-	-
-	-	-	-
-	-	-	-
-	-	-	-

Условные обозначения:

Исполнитель работ по проведению лесопатологического обследования:

Межрайонный инженер-лесопатолог
Адамович В.Л.

В.Л. Адамович

Дата составления документа: 19.11.2020 года. Телефон: 8 (4832) 26-20-03.

3. Инструментальное обследование аварийных деревьев (№1):

3.1 Координаты расположения аварийного дерева: 53°26,348'/34°19,467'

3.2 Структурные изъяны, характеризующие аварийность дерева: отработано более 3/4 окр-сти ствола под кроной (614).

3.3 Порода: Е, диаметр: 16 см, высота: 20 м, возраст: 40 лет.

ЗАКЛЮЧЕНИЕ

С целью предотвращения негативных процессов или снижения ущерба от их воздействия:

Вид мероприятия	Запас дерева, куб.м.	Порода	Сроки проведения
Уборка аварийного дерева	0,20	Е	в течение года

Ведомость перечета аварийных деревьев, назначенных в рубку, прилагается.

Мероприятия, необходимые для предупреждения повреждения или поражения смежных деревьев:

своевременное проведение мероприятия, вывозка неокоренной древесины.

Исполнитель работ по проведению лесопатологического обследования:

Межрайонный инженер-лесопатолог

Адамович В.Л.



Дата составления документа: 19.11.2020 года. Телефон: 8 (4832) 26-20-03.

3. Инструментальное обследование аварийных деревьев (№2):

3.1 Координаты расположения аварийного дерева: 53°26,350'/34°19,465'

3.2 Структурные изъяны, характеризующие аварийность дерева: отработано более 3/4 окр-сти ствола под кроной (614).

3.3 Породы: Е, диаметр: 20 см, высота: 22 м, возраст: 50 лет.

ЗАКЛЮЧЕНИЕ

С целью предотвращения негативных процессов или снижения ущерба от их воздействия:

Вид мероприятия	Запас дерева, куб.м.	Порода	Сроки проведения
Уборка аварийного дерева	0,34	Е	в течение года

Ведомость перечета аварийных деревьев, назначенных в рубку, прилагается.

Мероприятия, необходимые для предупреждения повреждения или поражения смежных деревьев:

своевременное проведение мероприятия, вывозка неокоренной древесины.

Исполнитель работ по проведению лесопатологического обследования:

Межрайонный инженер-лесопатолог

Адамович В.Л.




Дата составления документа: 19.11.2020 года. Телефон: 8 (4832) 26-20-03.

Приложение 4
к акту лесопатологического обследования №

ПЕРЕЧЕТНАЯ ВЕДОМОСТЬ АВАРИЙНЫХ ДЕРЕВЬЕВ, НАЗНАЧЕННЫХ В РУБКУ

№ дерева	Координаты	Порода	Высота, м	Диаметр, см	Запас, куб. м.	Структурные изъяны, характеризующие аварийные деревья	Мероприятие	Срок проведения мероприятия
1	2	3	4	5	6	7	8	9
1	53°26,348'/34°19,467'	Е	20	16	0,20	614	рубка аварийных деревьев	в течение года
2	53°26,350'/34°19,465'	Е	22	20	0,34	614	рубка аварийных деревьев	в течение года
Итого:					0,54			

Исполнитель работ по проведению лесопатологического обследования:
Дата составления документа: 19.11.2020 года. Телефон: 8 (4832) 26-20-03.

Межрайонный инженер-лесопатолог Адамович В.Л. 

леса Брянска: Дождевой ЛХ, Брянское л-во

Савченко Т.В.

Т а к с а ц и о н н о е о п и с а н и е
ООО "Лесные промыслы" ГКУ БО "Брянское л-во" Фокинское уч. л-во (Б. Фокинское л-во)
ЗЕЛЕНЫЕ ЗОНЫ

Приложение 2

1	3,2 7С2Е1В+ОС	1 С 35 Е	100 35 40 5 3 1А КИСЗ С2	6 400 1280 896 1 32	УБОРКА ЗАХЛАМ.
	подрост: 10Е (20) 4,0 м, 2,0 тыс.шт/га	70 32 36			
	подлесок: КУЛ ЛШ Р СРЕДНИЙ				
	повреждение ЭНТОМОВРЕДИТЕЛЯМИ, ЕЛЬ, СЛАБАЯ				
	СОСТАВ НЕОДНОРОДНЫЙ, ПОЛНОТА НЕРАВНОМЕРНАЯ,				
	селекционная оценка: НОРМАЛЬНЫЕ				
2	4,8 7С2Е1ОС+В	1 С 35 Е	85 35 40 5 3 1В ЛШКС С2	8 540 2592 1814 1 48	ВЫБОР. САНРУБКА 5%
	подрост: 10Е (15) 3,0 м, 3,0 тыс.шт/га	65 33 36			
	подлесок: КУЛ ЛШ Р СРЕДНИЙ	75			
	повреждение БОЛЕЗНЯМИ ЛЕСА, ОСИНА, СИЛЬНАЯ				
	СЛАБАЯ СТЕПЕНЬ ПОВР., КОРОЕД ТИПОГРАФ				
	СОСТАВ НЕОДНОРОДНЫЙ, ПОЛНОТА НЕРАВНОМЕРНАЯ				
	селекционная оценка: НОРМАЛЬНЫЕ				
3	3,3 1ОС+Е+В+ОС	1 С	100 35 40 5 3 1А КИСЗ С2	6 400 1320 1320 1 165	УБОРКА ЗАХЛАМ.
	подрост: 10Е (15) 3,0 м, 5,0 тыс.шт/га				
	подлесок: КУЛ Р СРЕДНИЙ				
	повреждение ЭНТОМОВРЕДИТЕЛЯМИ, ЕЛЬ, СИЛЬНАЯ				
	ПОЛНОТА НЕРАВНОМЕРНАЯ				
	селекционная оценка: НОРМАЛЬНЫЕ				
	оу: ДР.ОСОБО ЗАЩИТ.УЧ.ЛЕСОВ-НАСАЖДЕНИЯ-ЭТАЛОНЫ				
4	12,2 1ОС+Е+В	1 С	80 34 36 4 2 1В ЛШКС С2	8 530 6466 6466 61	УБОРКА ЗАХЛАМ.
	подрост: 9Е1Д (20) 4,0 м, 4,0 тыс.шт/га				
	подлесок: КУЛ ЛШ Р РЕДКИЙ				
	оу: ДР.ОСОБО ЗАЩИТ.УЧ.ЛЕСОВ-НАСАЖДЕНИЯ-ЭТАЛОНЫ				
5	2,0 8В2С+Е+ОС	1 В 32 С	70 32 28 7 3 1В ЛШКС С2	7 330 660 528 2 132 1	
	подрост: 9Е1Д (25) 5,0 м, 6,0 тыс.шт/га				
	подлесок: КУЛ Р БР СРЕДНИЙ				
6	6,0 1ОС+Е+В	1 С	85 35 40 5 3 1В ЛШКС С2	7 480 2880 2880 1 30	
	подрост: 10Е (30) 6,0 м, 3,0 тыс.шт/га				
	селекционная оценка: НОРМАЛЬНЫЕ				
7	3,0 1ОС+Е+В	1 С	90 35 40 5 3 1В ЛШКС С2	7 480 1440 1440 1 15	
	подрост: 10Е (30) 6,0 м, 3,0 тыс.шт/га				
	подлесок: КУЛ Р ЛШ РЕДКИЙ				
	селекционная оценка: НОРМАЛЬНЫЕ				
8	8,0 лесные культуры				

159

1

2

