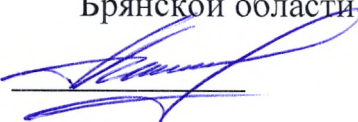


УТВЕРЖДАЮ:

Врио по руководству управления лесами  
Брянской области

Шматов П.В.



Дата:

Акт  
лесопатологического обследования № 2009  
лесных насаждений государственного казенного учреждения Брянской области  
«Брянское лесничество»  
Брянская область

Способ лесопатологического обследования: 1. Визуальный

2. Инструментальный V

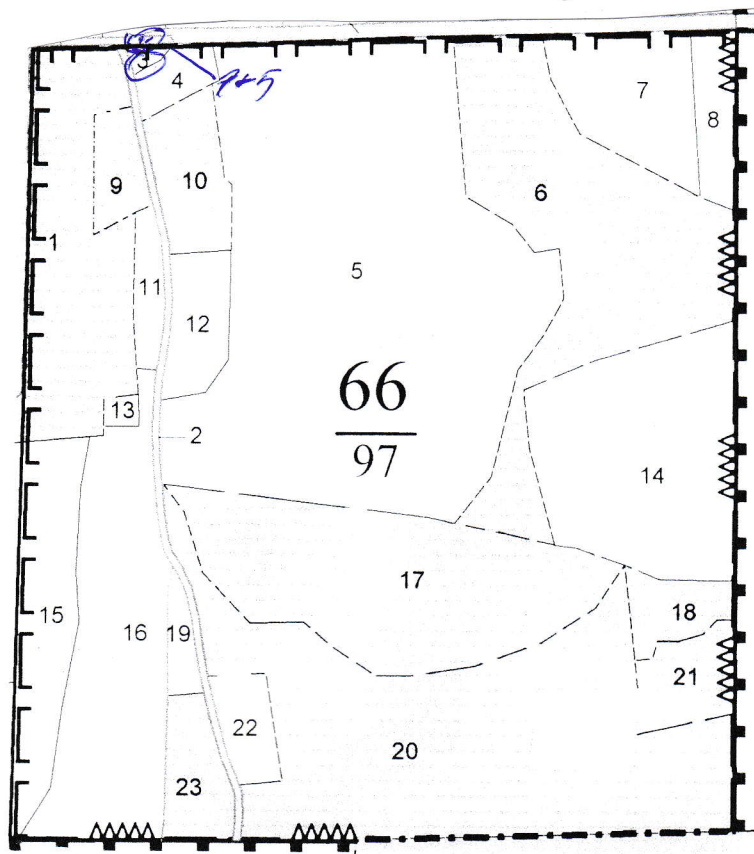
Место проведения:

Участковое лесничество	Урочище (дача)	Квартал (кварталы)	Выдел (выделы)	Площадь, га
Фокинское	Фокинское	66	3	0,2

Лесопатологическое обследование проведено на общей площади 0,2 га.

# Абрис участка

Приложение 3  
к акту лесопатологического обследования №



Масштаб 1:10000

N выдела	Ленты (круговой площадки) перечета				
	Сплошной перечет	Длина, м	Ширина, м	Радиус, м	Площадь, га
3	Сплошной перечет				0,01

Номера точек	Координаты	Румбы линий	Длина, м
1	53°26,327'/34°19,884'	-	-
2	53°26,325'/34°19,882'	-	-
3	53°26,326'/34°19,885'	-	-
4	53°26,322'/34°19,865'	-	-
5	53°26,318'/34°19,887'	-	-
-	-	-	-
-	-	-	-
-	-	-	-
-	-	-	-
-	-	-	-
-	-	-	-

Условные обозначения:

Исполнитель работ по проведению лесопатологического обследования:

Межрайонный инженер-лесопатолог  
Адамович В.Л.

*AB*

Дата составления документа: 19.11.2020 года. Телефон: 8 (4832) 26-20-03.

3. Инструментальное обследование аварийных деревьев (№1):

3.1 Координаты расположения аварийного дерева: 53°26,327'/34°19,884'

3.2 Структурные изъяны, характеризующие аварийность дерева: отработано более 3/4 окр-сти ствола под кроной (614), наличие гнили (832).

3.3 Порода: Б, диаметр: 32 см, высота: 26 м, возраст: 80 лет.

ЗАКЛЮЧЕНИЕ

С целью предотвращения негативных процессов или снижения ущерба от их воздействия:

Вид мероприятия	Запас дерева, куб.м.	Порода	Сроки проведения
Уборка аварийного дерева	0,94	Б	в течение года

Ведомость перечета аварийных деревьев, назначенных в рубку, прилагается.

Мероприятия, необходимые для предупреждения повреждения или поражения смежных деревьев:

своевременное проведение мероприятия, вывозка неокоренной древесины.

Исполнитель работ по проведению лесопатологического обследования:

Межрайонный инженер-лесопатолог

Адамович В.Л.



Дата составления документа: 19.11.2020 года. Телефон: 8 (4832) 26-20-03.

3. Инструментальное обследование аварийных деревьев (№2):

3.1 Координаты расположения аварийного дерева: 53°26,325'/34°19,882'

3.2 Структурные изъяны, характеризующие аварийность дерева: отработано более 3/4 окр-сти ствола под кроной (614), наличие гнили (832).

3.3 Породы: Б, диаметр: 40 см, высота: 28 м, возраст: 90 лет.

### ЗАКЛЮЧЕНИЕ

С целью предотвращения негативных процессов или снижения ущерба от их воздействия:

Вид мероприятия	Запас дерева, куб.м.	Порода	Сроки проведения
Уборка аварийного дерева	1,57	Б	в течение года

Ведомость перечета аварийных деревьев, назначенных в рубку, прилагается.

Мероприятия, необходимые для предупреждения повреждения или поражения смежных деревьев:

своевременное проведение мероприятия, вывозка неокоренной древесины.

Исполнитель работ по проведению лесопатологического обследования:

Межрайонный инженер-лесопатолог

Адамович В.Л.



Дата составления документа: 19.11.2020 года. Телефон: 8 (4832) 26-20-03.

3. Инструментальное обследование аварийных деревьев (№3):

3.1 Координаты расположения аварийного дерева: 53°26,326'/34°19,885'

3.2 Структурные изъяны, характеризующие аварийность дерева: отработано более 3/4 окр-сти ствола под кроной (614), наличие гнили (832).

3.3 Породы: Б, диаметр: 36 см, высота: 27 м, возраст: 90 лет.

ЗАКЛЮЧЕНИЕ

С целью предотвращения негативных процессов или снижения ущерба от их воздействия:

Вид мероприятия	Запас дерева, куб.м.	Порода	Сроки проведения
Уборка аварийного дерева	1,23	Б	в течение года

Ведомость перечета аварийных деревьев, назначенных в рубку, прилагается.

Мероприятия, необходимые для предупреждения повреждения или поражения смежных деревьев:

своевременное проведение мероприятия, вывозка неокоренной древесины.

Исполнитель работ по проведению лесопатологического обследования:

Межрайонный инженер-лесопатолог

Адамович В.Л.



Дата составления документа: 19.11.2020 года. Телефон: 8 (4832) 26-20-03.

3. Инструментальное обследование аварийных деревьев (№4):

3.1 Координаты расположения аварийного дерева: 53°26,322'/34°19,865'

3.2 Структурные изъяны, характеризующие аварийность дерева: отработано более 3/4 окр-сти ствола под кроной (614), опасный наклон ствола (более 10 градусов).

3.3 Породы: Ос, диаметр: 32 см, высота: 27 м, возраст: 70 лет.

ЗАКЛЮЧЕНИЕ

С целью предотвращения негативных процессов или снижения ущерба от их воздействия:

Вид мероприятия	Запас дерева, куб.м.	Порода	Сроки проведения
Уборка аварийного дерева	1,04	Ос	в течение года

Ведомость перечета аварийных деревьев, назначенных в рубку, прилагается.

Мероприятия, необходимые для предупреждения повреждения или поражения смежных деревьев:

своевременное проведение мероприятия, вывозка неокоренной древесины.

Исполнитель работ по проведению лесопатологического обследования:

Межрайонный инженер-лесопатолог



Адамович В.Л.

Дата составления документа: 19.11.2020 года. Телефон: 8 (4832) 26-20-03.

3. Инструментальное обследование аварийных деревьев (№5):

3.1 Координаты расположения аварийного дерева: 53°26,318'/34°19,887'

3.2 Структурные изъяны, характеризующие аварийность дерева: отработано более 3/4 окр-сти ствола под кроной (614), наличие гнили (832).

3.3 Порода: Ос, диаметр: 32 см, высота: 27 м, возраст: 70 лет.

ЗАКЛЮЧЕНИЕ

С целью предотвращения негативных процессов или снижения ущерба от их воздействия:

Вид мероприятия	Запас дерева, куб.м.	Порода	Сроки проведения
Уборка аварийного дерева	1,04	Ос	в течение года

Ведомость перечета аварийных деревьев, назначенных в рубку, прилагается.

Мероприятия, необходимые для предупреждения повреждения или поражения смежных деревьев:

своевременное проведение мероприятия, вывозка неокоренной древесины.

Исполнитель работ по проведению лесопатологического обследования:

Межрайонный инженер-лесопатолог



Адамович В.Л.

Дата составления документа: 19.11.2020 года. Телефон: 8 (4832) 26-20-03.

Приложение 4  
к акту лесопатологического обследования №

**ПЕРЕЧЕТНАЯ ВЕДОМОСТЬ АВАРИЙНЫХ ДЕРЕВЬЕВ, НАЗНАЧЕННЫХ В РУБКУ**

№ дерева	Координаты	Порода	Высота, м	Диаметр, см	Запас, куб. м.	Структурные изъяны, характеризующие аварийные деревья	Мероприятие	Срок проведения мероприятия
1	2	3	4	5	6	7	8	9
1	53°26,327'/34°19,884'	Б	26	32	0,94	614, 832	рубка аварийных деревьев	в течение года
2	53°26,325'/34°19,882'	Б	28	40	1,57	614, 832	рубка аварийных деревьев	в течение года
3	53°26,326'/34°19,885'	Б	27	36	1,23	614, 832	рубка аварийных деревьев	в течение года
4	53°26,322'/34°19,865'	Ос	27	32	1,04	614	рубка аварийных деревьев	в течение года
5	53°26,318'/34°19,887'	Ос	27	32	1,04	614, 832	рубка аварийных деревьев	в течение года

Итого: 5,82

Исполнитель работ по проведению лесопатологического обследования:  
Дата составления документа: 19.11.2020 года. Телефон: 8 (4832) 26-20-03.

Межрайонный инженер-лесопатолог Адамович В.Л.







Фонченко, 66(7)





