

Приложение 2  
к приказу Минприроды России  
от 16.09.2016 N 480

УТВЕРЖДАЮ:  
Врио по руководству  
управления лесами  
Брянской области  
Шматов П.В.  
\_\_\_\_\_ г.

Акт  
лесопатологического обследования № 2025  
лесных насаждений ГКУ "Жуковское лесничество"  
Брянская область

Способ лесопатологического обследования: Визуальное  
Инструментальное V

Место проведения:

Участковое лесничество	Урочище (дача)	Квартал (кварталы)	Выдел (выделы)	Площадь, га
Троснянское	б. Троснянское	16	16	0,6

Лесопатологическое обследование проведено на общей площади 0,6 га.

## 2. Инструментальное обследование лесного участка.

Уч. лесничество: Троснянское, участок: Троснянское Кв. 16 выд. 16 ЛП выдел: -.

2.1. Фактическая таксационная характеристика лесного насаждения соответствует таксационному описанию.

Ведомость лесных участков с выявленными несоответствиями таксационным описаниям приведена в приложении 1 к данному Акту.

## 2.2. Состояние насаждений: с нарушенной устойчивостью.

Причины повреждения: губка корневая (код 466), повреждение (заселено или отработано) вершинным короедом (код 315), воздействия сильных ветров прошлых лет, повлекшие наклон более 10°, изгиб или вывал деревьев (код 821), рак смоляной (код 371). Данные причины определены по следующим признакам: наличие гнили (код 832), отработано >3/4 окр.ствола под кроной (код 614), ажурность кроны (код 160), механические повреждения обрыв корней (вывал) прошлых лет (код 206), наличие на стволе под кроной раковых ран, язв, образований (<1/2 окр.ствола) (код 806).

Заселено (отработано) стволовыми вредителями:

Вид вредителя	Порода	Встречаемость (% заселенных деревьев)	Степень заселения лесного насаждения (слабая, средняя, сильная)
вершинный короед	С	0 (отработано 8,2)	-
-	-	-	-
-	-	-	-
-	-	-	-
-	-	-	-
-	-	-	-

Повреждено огнем:

Вид пожара	Порода	Состояние корневых лап		Состояние корневой шейки		Подсушивание луба	
		процент поврежденных огнем корней	процент деревьев с данным повреждением	ожог корневой шейки по окружности (1/4; 2/4; 3/4; более 3/4)	процент деревьев с данным повреждением	по окружности (1/4; 2/4; 3/4; более 3/4)	процент деревьев с данным повреждением
-		-	-	-	-	-	-
		-	-	-	-	-	-
		-	-	-	-	-	-
		-	-	-	-	-	-
		-	-	-	-	-	-
		-	-	-	-	-	-
		-	-	-	-	-	-
		-	-	-	-	-	-

Поражено болезнями:

Вид болезни	Порода	Встречаемость (% пораженных деревьев)	Степень заселения лесного насаждения (слабая, средняя, сильная)
корневая губка	С	10,40	средняя
рак смоляной	С	0,40	-
-	-	-	-
-	-	-	-
-	-	-	-
-	-	-	-

2.3. Выборке подлежит 10,1 % деревьев по запасу,  
в том числе:  
ослабленных 0 %,  
сильно ослабленных 1 %, причины назначения: 466;  
усыхающих 0 %,  
свежего сухостоя 2,6 %,  
свежего ветровала 0 %,  
свежего бурелома 0 %,  
старого сухостоя 5,8 %,  
старого ветровала 0,7 %,  
старого бурелома 0 %,  
аварийных 0 %.

2.4. Полнота лесного насаждения после уборки деревьев, подлежащих рубке, составит 0,5.  
Критическая полнота для данной категории лесных насаждений составляет не лимитируется.

## ЗАКЛЮЧЕНИЕ

С целью предотвращения негативных процессов или снижения ущерба от их воздействия  
назначено:

Участковое лесничество	Урочище (дача)	Квартал	Выдел	Площадь выдела, га	Вид мероприятия	Площадь мероприятия, га	Порода	Выбираемый запас на выдел, куб. м	Крайние сроки проведения
Троснянское	Троснянское	16	16	0,6	ВСП	0,6	С.	18	2021 год

Ведомость перечета деревьев, назначенных в рубку, и абрис лесного участка  
прилагаются (приложение 2 и 3 к данному акту).

Меры по обеспечению возобновления: в соответствии с правилами лесовосстановления.

Мероприятия, необходимые для предупреждения повреждения или поражения смежных  
насаждений: своевременное проведение проектируемых мероприятий.

Сведения для расчета степени повреждения:  
год образования старого сухостоя:  
основная причина повреждения древесины:

Дата проведения обследований: 08.10.2020 года.

Исполнитель работ по проведению лесопатологического обследования:

Сенченко А.С.

Результаты проведения лесопатологического обследования  
лесных насаждений за 08.10.2020 года.

Субъект Российской Федерации: Брянская область. Лесничество (лесопарк): Жуковское.  
Участковое лесничество: Троснянское. Урочище (лесная дача): Троснянское.

Номер квартала	Номер выдела	Площадь выдела, га	Целевое назначение лесов	Категория защитных лесов	Номер лесопатологического выдела	Площадь лесопатологического выдела, га	Таксационная характеристика лесного насаждения									Число деревьев на пробе, шт.	Распределение деревьев по категориям состояния, % от запаса											Признаки повреждения деревьев	Доля поврежденных деревьев, %	Причина ослабления, повреждения	Подлежит рубке, %	Назначенные мероприятия										
							состав	порода	возраст	средняя высота, м	средний диаметр, см	тип леса	полнота	бонитет	запас, куб. м/га		без признаков ослабления	ослабленные	сильно ослабленные	усыхающие	свежий сухой	старый сухой	свежий ветровал	старый ветровал	свежий бурелом	старый бурелом	аварийные деревья															
																																вид	площадь, га									
1	2	3	4	5	6	7	8	9	10	11	12	13	14	15	16	17	18	19	20	21	22	23	24	25	26	27	28	29	30	31	32	33	34									
16	16	0,6	Защитные	Запретные полосы, расположенные вдоль водных объектов ОЗУ	-	-	10С+Е+Б	Бсоро	64	26	28	ОПЛ	0,6	1	300	250	68,5	21,4	1,0		2,6	5,8		0,7				832, 614, 160, 206, 806.	31,5	466, 315, 821, 371.	10,1	ВСП	0,6									
								С	-	-	-	-	-	-	-	244	68,2	21,5	1,0		2,7	5,9		0,7					832, 614, 160, 206, 806.	31,8	466, 315, 821, 371.			10,3								
								Е	-	-	-	-	-	-	-	3	100,0																									
								Б	-	-	-	-	-	-	-	3	100,0																									
									-	-	-	-	-	-	-	-																										
									-	-	-	-	-	-	-	-																										
									-	-	-	-	-	-	-	-																										
									-	-	-	-	-	-	-	-																										
									-	-	-	-	-	-	-	-																										
									-	-	-	-	-	-	-	-																										
									-	-	-	-	-	-	-	-																										
									-	-	-	-	-	-	-	-																										

Показатели, не соответствующие таксационному описанию отмечаются "\*". Расшифровка кодов причин и признаков указана в акте.  
Исполнитель работ по проведению лесопатологического обследования:

Сенченко А.С.

Дата составления документа: 03.11.2020 года. Тел. 8 (4832) 74-23-64

Ведомость перечета деревьев назначенных в рубку

ВРЕМЕННАЯ ПРОБНАЯ ПЛОЩАДЬ

Субъект Российской Федерации: Брянская область.

Лесничество (лесопарк): Жуковское. Квартал: 16. Выдел: 16.

Площадь: 0,6 га., Площадь мероприятия: 0,6 га.

Номер очага вредных организмов: б/н. Размер пробной площади: 0,6 га.

Таксационная характеристика:

тип леса: ОРЛ; состав: 10С+Е+Б; возраст: 64 лет; бонитет: 1.

полнота: 0,6; запас на га: 300; возобновление: отсутствует.

Время и причина ослабления лесного насаждения:

Причины повреждения: губка корневая (код 466), повреждение (заселено или отработано) вершинным короедом (код 315), воздействия сильных ветров прошлых лет, повлекшие наклон более 10°, изгиб или вывал деревьев (код 821), рак смоляной (код 371). Данные причины определены по следующим признакам: наличие гнили (код 832), отработано >3/4 окр.ствола под кроной (код 614), ажурность кроны (код 160), механические повреждения обрыв корней (вывал) прошлых лет (код 206), наличие на стволе под кроной раковых ран, язв, образований (<1/2 окр.ствола) (код 806).

Тип очага вредных организмов: хронический.

Фаза развития очага вредных организмов: -.

Состояние лесного насаждения, намечаемые мероприятия:

Состояние насаждений: с нарушенной устойчивостью. СКС насаждения 1,6.

Намечаемое мероприятие: ВСП.

Исполнитель работ по проведению лесопатологического обследования:

Сенченко А.С.



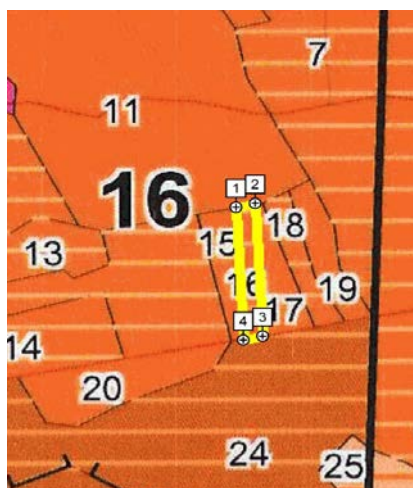
Дата составления документа: 03.11.2020 года. Тел. 8 (4832) 74-23-64

Степени толщины см	Количество деревьев по категориям состояния, шт.																Всего деревьев по ступеням толщины	
	I	II	III	IV		V		VI			ветровал, бурелом			аварийные деревья			шт.	в том числе подлежат рубке, %
				НЗ	З	НЗ	З	НЗ	З	О	НЗ	З	О	НЗ	З	О		
1	2	3	4	5	6	7	8	9	10	11	12	13	14	15	16	17	18	19
8	1																1	
12	4	1															5	
16	9	2	2					1									14	1,2
20	12	4	1				1										18	0,8
24	44	10	2				2			3	1						62	3,3
28	44	23					3			7	1						78	4,5
32	35	8					1			2							46	1,2
36	9	3								1							13	0,4
40	4	1															5	
более 40	2																2	
итого, шт.	164	52	5				7	1		13	2						244	28
итого, %	67,3	21,3	2,0				2,9	0,4		5,3	0,8						100,0	11,4
итого, куб. %	68,2	21,5	1,0				2,7	0,1		5,8	0,7						100,0	10,3

[illegible][illegible]

## Абрис участка

Масштаб 1:10000



N выдела	Ленты (круговой площадки) перече́та				
	Сплошной перечет	Длина, м	Ширина, м	Радиус, м	Площадь, га
16	Сплошной перечет	-	-	-	0,60

Номера точек	Координаты	Румбы линий	Длина, м
1->2	53,47558°/33,76388°	-	-
2->3	53,47563°/33,7643°	-	-
3->4	53,47376°/33,76439°	-	-
4->1	53,47371°/33,76397°	-	-
	-	-	-
	-	-	-
	-	-	-
	-	-	-
	-	-	-
	-	-	-
	-	-	-

Условные обозначения:

Исполнитель работ по проведению лесопатологического обследования:

Сенченко А.С.

Дата составления документа: 03.11.2020 года. Тел. 8 (4832) 74-23-64



Инв. № 1

Экз. № 1

**ПРОЕКТ**  
**освоения лесов для заготовки древесины**  
**на лесной участок, переданный в аренду**  
**ИП КУПЧЕНКО И.И.**  
**в Троснянском участковом лесничестве**  
**(бывшее Троснянское лесничество)**  
**ГКУ БО «Жуковское лесничество»**  
**управления лесами Брянской области**

**ТАКСАЦИОННОЕ ОПИСАНИЕ**  
**(по материалам лесоустройства 2014 года)**

2014



## Таксационное описание

ИП Купченко И.И. ГКУ ВО "Жуковское л-во" Троснянское уч.л-во (бывш.Троснянское л-во)  
ЗАПР.ПОЛ.ЛЕСОВ ВДОЛЬ ВОД.ОБЪЕК.

Квартал: 16

И	В	Пло	Состав,	Э	л	В	Д	К	Г	В	Тип	П	Запас	сырораст.	К	Запас	на выделе, м3		
н	в	пло	подрост,	я	л	е	о	в	и	л	р	о	леса	о	леса, м3	л			
о	м	тадь	подлесок,	р	е	с	з	м	а	н	н	л							
и	д		почва,	у	м	а	р	с	м	в	и	тип	н	На	В т.ч.о	дер.	Захламлен.	Хозяйственные	
е	с	га	рельеф,	с	е	а	о	е	о	о	т	лесор.	о	Общий	по в	Сухо	Ре-ест.	распоряжения	
р	л		особенности	н	с	т	т	з	з	е	услов.	т	га	на	сост.а	стоя	дин:воз	Общий:Лик	
а			выдела	н	т	а	р	р	р	т	а	а	выдел:пород:р					вида:	

10С+В+ОС 1 С 64 26 28 4 3 1А ОРЛ В2 ,6 300 810 810 1

подлесок: КУЛ Р РЕДКИЙ  
Полнота НЕРАВНОМЕРНАЯ,  
селекционная оценка: НОРМАЛЬНЫЕ  
озу: ДР.ОСОВО ЗАЩ.УЧ.ЛЕС.-УЧ.ЛЕС.ВОКРУГ СЕЛ.НАС.ПУНКТОВ

15 ,8 10С+Е 1 С 70 27 30 4 3 1А ОРЛ В2 ,6 320 256 256 1

подлесок: КУЛ Р РЕДКИЙ  
селекционная оценка: НОРМАЛЬНЫЕ  
озу: ДР.ОСОВО ЗАЩ.УЧ.ЛЕС.-УЧ.ЛЕС.ВОКРУГ СЕЛ.НАС.ПУНКТОВ

16 ,6 лесные культуры 1 С 64 26 28 4 3 1 ОРЛ В2 ,6 300 180 180 1

подлесок: КУЛ Р РЕДКИЙ  
Полнота НЕРАВНОМЕРНАЯ,  
селекционная оценка: НОРМАЛЬНЫЕ  
озу: ДР.ОСОВО ЗАЩ.УЧ.ЛЕС.-УЧ.ЛЕС.ВОКРУГ СЕЛ.НАС.ПУНКТОВ

17 ,9 10С 1 С 70 27 30 4 3 1А ОРЛ В2 ,6 320 288 288 1

подлесок: КУЛ Р РЕДКИЙ  
селекционная оценка: НОРМАЛЬНЫЕ  
озу: ДР.ОСОВО ЗАЩ.УЧ.ЛЕС.-УЧ.ЛЕС.ВОКРУГ СЕЛ.НАС.ПУНКТОВ

18 ,8 лесные культуры 1 С 64 25 28 4 3 1А ОРЛ В2 ,6 290 232 232 1

подлесок: КУЛ Р СРЕДНИЙ  
Полнота НЕРАВНОМЕРНАЯ,  
селекционная оценка: НОРМАЛЬНЫЕ  
озу: ДР.ОСОВО ЗАЩ.УЧ.ЛЕС.-УЧ.ЛЕС.ВОКРУГ СЕЛ.НАС.ПУНКТОВ

19 ,9 10С+Е 1 С 70 27 36 4 3 1А ОРЛ В2 ,6 320 288 288 1

подлесок: КУЛ Р РЕДКИЙ  
Полнота НЕРАВНОМЕРНАЯ,  
селекционная оценка: НОРМАЛЬНЫЕ  
озу: ДР.ОСОВО ЗАЩ.УЧ.ЛЕС.-УЧ.ЛЕС.ВОКРУГ СЕЛ.НАС.ПУНКТОВ

20 1,9 10С+Е 1 С 80 28 36 4 3 1А ОРЛ В2 ,6 330 627 627 1

Полнота НЕРАВНОМЕРНАЯ,  
селекционная оценка: НОРМАЛЬНЫЕ  
озу: ДР.ОСОВО ЗАЩ.УЧ.ЛЕС.-УЧ.ЛЕС.ВОКРУГ СЕЛ.НАС.ПУНКТОВ

21 5,1 10С+Е+В 1 С 120 31 52 6 4 1 ОРЛ С2 ,6 370 1887 1887 1

подрост: 8Е2С (15) 2,0 м, 1,0 тыс.шт/га  
подлесок: Р КУЛ ИР СРЕДНИЙ  
Полнота НЕРАВНОМЕРНАЯ, УЧ.ЛЕСОВ ВОКРУГ СЕЛ.НАС.ПУНКТ.

