

Приложение 2  
к приказу Минприроды России  
от 16.09.2016 N 480

УТВЕРЖДАЮ:

Врио по руководству  
управления лесами  
Брянской области  
Шматов П.В.  
\_\_\_\_\_ г.



Акт  
лесопатологического обследования № 2031  
лесных насаждений ГКУ "Жуковское лесничество"  
Брянская область

Способ лесопатологического обследования: Визуальное  
Инструментальное V

Место проведения:

Участковое лесничество	Урочище (дача)	Квартал (кварталы)	Выдел (выделы)	Площадь, га
Троснянское	б. Троснянское	23	25	6,7

Лесопатологическое обследование проведено на общей площади 6,7 га.

## 2. Инструментальное обследование лесного участка.

Уч. лесничество: Троснянское, участок: Троснянское Кв. 23 выд. 25 ЛП выдел: -.

2.1. Фактическая таксационная характеристика лесного насаждения соответствует таксационному описанию.

Ведомость лесных участков с выявленными несоответствиями таксационным описаниям приведена в приложении 1 к данному Акту.

### 2.2. Состояние насаждений: с нарушенной устойчивостью.

Причины повреждения: губка корневая (код 466), повреждение (заселено или отработано) вершинным короедом (код 315), воздействия сильных ветров прошлых лет, повлекшие наклон более 10°, изгиб или вывал деревьев (код 821), воздействия шквалистых и ураганных ветров прошлых лет, повлекшие слом стволов деревьев (код 822). Данные причины определены по следующим признакам: наличие гнили (код 832), отработано >3/4 окр.ствола под кроной (код 614), механические повреждения обрыв корней (вывал) прошлых лет (код 206), ажурность кроны (код 160), заселено >3/4 окр.ствола под кроной (код 612), механические повреждения слом ствола под кроной пр. лет (код 218).

Заселено (отработано) стволовыми вредителями:

Вид вредителя	Порода	Встречаемость (% заселенных деревьев)	Степень заселения лесного насаждения (слабая, средняя, сильная)
вершинный короед	С	0.36 (отработано 7.27)	-
-	-	-	-
-	-	-	-
-	-	-	-
-	-	-	-
-	-	-	-

Повреждено огнем:

Вид пожара	Порода	Состояние корневых лап		Состояние корневой шейки		Подсушивание луба	
		процент поврежденных огнем корней	процент деревьев с данным повреждением	ожог корневой шейки по окружности (1/4; 2/4; 3/4; более 3/4)	процент деревьев с данным повреждением	по окружности (1/4; 2/4; 3/4; более 3/4)	процент деревьев с данным повреждением
-		-	-	-	-	-	-
		-	-	-	-	-	-
		-	-	-	-	-	-
		-	-	-	-	-	-
		-	-	-	-	-	-
		-	-	-	-	-	-
		-	-	-	-	-	-
		-	-	-	-	-	-

Поражено болезнями:

Вид болезни	Порода	Встречаемость (% пораженных деревьев)	Степень заселения лесного насаждения (слабая, средняя, сильная)
корневая губка	С	8.80	слабая
-	-	-	-
-	-	-	-
-	-	-	-
-	-	-	-
-	-	-	-

2.3. Выборке подлежит 12.1 % деревьев по запасу,  
в том числе:  
ослабленных 0 %,  
сильно ослабленных 0.9 %, причины назначения: 466;  
усыхающих 0.4 %, причины назначения: 466, 315;  
свежего сухостоя 1.4 %,  
свежего ветровала 0 %,  
свежего бурелома 0 %,  
старого сухостоя 6.9 %,  
старого ветровала 2.2 %,  
старого бурелома 0.3 %,  
аварийных 0 %.

2.4. Полнота лесного насаждения после уборки деревьев, подлежащих рубке, составит 0,6.  
Критическая полнота для данной категории лесных насаждений составляет 0.3.

## ЗАКЛЮЧЕНИЕ

С целью предотвращения негативных процессов или снижения ущерба от их воздействия  
назначено:

Участковое лесничество	Урочище (дача)	Квартал	Выдел	Площадь выдела, га	Вид мероприятия	Площадь мероприятия, га	Порода	Выбираемый запас на выдел, куб. м	Крайние сроки проведения
Троснянское	Троснянское	23	25	6.7	ВСП	6.7	С, Б, Е.	271	2021 год

Ведомость перечета деревьев, назначенных в рубку, и абрис лесного участка  
прилагаются (приложение 2 и 3 к данному акту).

Меры по обеспечению возобновления: в соответствии с правилами лесовосстановления.

Мероприятия, необходимые для предупреждения повреждения или поражения смежных  
насаждений: своевременное проведение проектируемых мероприятий.

Сведения для расчета степени повреждения:  
год образования старого сухостоя:  
основная причина повреждения древесины:

Дата проведения обследований: 09.10.2020 года.

Исполнитель работ по проведению лесопатологического обследования:

Сенченко А.С.

Результаты проведения лесопатологического обследования  
лесных насаждений за 09.10.2020 года.

Субъект Российской Федерации: Брянская область. Лесничество (лесопарк): Жуковское.  
Участковое лесничество: Троснянское. Урочище (лесная дача): Троснянское.

Номер квартала	Номер выдела	Площадь выдела, га	Целевое назначение лесов	Категория защитных лесов	Номер лесопатологического выдела	Площадь лесопатологического выдела, га	Таксационная характеристика лесного насаждения									Число деревьев на пробе, шт.	Распределение деревьев по категориям состояния, % от запаса										Признаки повреждения деревьев	Доля поврежденных деревьев, %	Причина ослабления, повреждения	Подлежит рубке, %	Назначенные мероприятия		
							состав	порода	возраст	средняя высота, м	средний диаметр, см	тип леса	полнота	бонитет	запас, куб. м/га		без признаков ослабления	ослабленные	сильно ослабленные	усыхающие	свежий сухостой	старый сухостой	свежий ветровал	старый ветровал	свежий бурелом	старый бурелом					аварийные деревья		
																																вид	площадь, га
1	2	3	4	5	6	7	8	9	10	11	12	13	14	15	16	17	18	19	20	21	22	23	24	25	26	27	28	29	30	31	32	33	34
23	25	6.7	Эксплуатационные	-	-	-	10С+Е+Б	Всего	65	25	28	ОПЛ	0.7	1А	340	284	68.6	19.3	0.9	0.4	1.4	6.9		2.2		0.3		832, 614, 206, 160, 612, 218.	31.4	466, 315, 821, 822.	12.1	ВСП	6.7
								С	-	-	-	-	-	-	-	275	68.6	19.5	0.9	0.4	1.4	6.9		2.0		0.3		832, 614, 206, 160, 612, 218.	31.4	466, 315, 821, 822.	11.9		
								Е	-	-	-	-	-	-	-	5	86.7							13.3				206.	13.3	821.	13.3		
								Б	-	-	-	-	-	-	-	4	71.4							28.6				206.	28.6	821.	28.6		
								-	-	-	-	-	-	-	-																		
								-	-	-	-	-	-	-	-																		
								-	-	-	-	-	-	-	-																		
								-	-	-	-	-	-	-	-																		
								-	-	-	-	-	-	-	-																		
								-	-	-	-	-	-	-	-																		
								-	-	-	-	-	-	-	-																		

Показатели, не соответствующие таксационному описанию отмечаются "\*". Расшифровка кодов причин и признаков указана в акте.

Исполнитель работ по проведению лесопатологического обследования:

Сенченко А.С.

Дата составления документа: 03.11.2020 года. Тел. 8 (4832) 74-23-64

Ведомость перечета деревьев назначенных в рубку

ВРЕМЕННАЯ ПРОБНАЯ ПЛОЩАДЬ № 1

Субъект Российской Федерации: Брянская область.

Лесничество (лесопарк): Жуковское. Квартал: 23. Выдел: 25.

Площадь: 6,7 га., Площадь мероприятия: 6,7 га.

Номер очага вредных организмов: б/н. Размер пробной площади: 0.54 га.

Таксационная характеристика:

тип леса: ОРЛ; состав: 10С+Б+Е; возраст: 65 лет; бонитет: 1А.

полнота: 0,7; запас на га: 340; возобновление: отсутствует.

Время и причина ослабления лесного насаждения:

Причины повреждения: губка корневая (код 466), повреждение (заселено или отработано) вершинным короедом (код 315), воздействия сильных ветров прошлых лет, повлекшие наклон более 10°, изгиб или вывал деревьев (код 821), воздействия шквалистых и ураганных ветров прошлых лет, повлекшие слом стволов деревьев (код 822). Данные причины определены по следующим признакам: наличие гнили (код 832), отработано >3/4 окр.ствола под кроной (код 614), механические повреждения обрыв корней (вывал) прошлых лет (код 206), ажурность кроны (код 160), заселено >3/4 окр.ствола под кроной (код 612), механические повреждения слом ствола под кроной пр. лет (код 218).

Тип очага вредных организмов: хронический.

Фаза развития очага вредных организмов: -.

Состояние лесного насаждения, намечаемые мероприятия:

Состояние насаждений: с нарушенной устойчивостью. СКС насаждения 1.65.

Намечаемое мероприятие: ВСП.

Исполнитель работ по проведению лесопатологического обследования:

Сенченко А.С.



Дата составления документа: 03.11.2020 года. Тел. 8 (4832) 74-23-64

ВЕДОМОСТЬ ПЕРЕЧЕТА ДЕРЕВЬЕВ

Порода1: C      СКС породы: 1.65.

Ступени толщины см	Количество деревьев по категориям состояния, шт.																Всего деревьев по ступеням толщины	
	I	II	III	IV		V		VI			ветровал, бурелом			аварийные деревья			шт.	в том числе подлежат рубке, %
				НЗ	З	НЗ	З	НЗ	З	О	НЗ	З	О	НЗ	З	О		
1	2	3	4	5	6	7	8	9	10	11	12	13	14	15	16	17	18	19
8	1																1	
12	4																4	
16	8					1											9	0,4
20	17	5							1	2							25	1,1
24	50	14	2						3	1							70	2,2
28	65	19	1		1		2		6	2							96	4,3
32	30	10					1		6	2							49	3,3
36	10	3							1								14	0,4
40	4	1															5	
более 40	2																2	0,0
итого, шт	191	52	3		1	1	3			17	7						275	32
итого, %	69,4	18,9	1,1		0,4	0,4	1,1			6,2	2,5						100,0	11,7
итого, куб, %	68,6	19,5	0,9		0,4	0,1	1,3			6,9	2,3						100,0	11,9

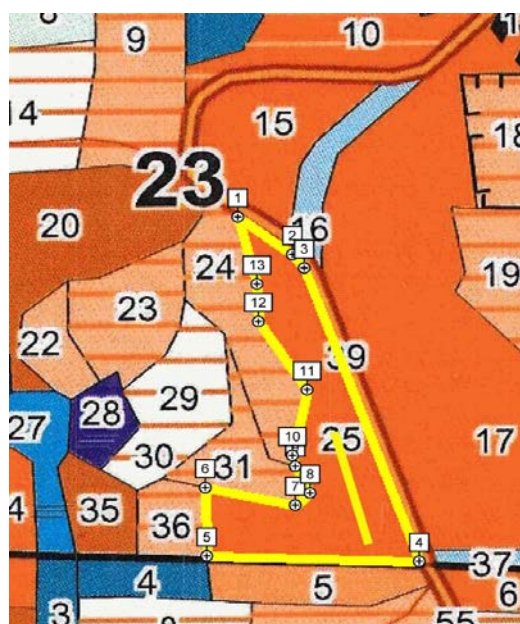
Порода2: E      СКС породы: 1.53.

Ступени толщины см	Количество деревьев по категориям состояния, шт.																Всего деревьев по ступеням толщины	
	I	II	III	IV		V		VI			ветровал, бурелом			аварийные деревья			шт.	в том числе подлежат рубке, %
				НЗ	З	НЗ	З	НЗ	З	О	НЗ	З	О	НЗ	З	О		
1	2	3	4	5	6	7	8	9	10	11	12	13	14	15	16	17	18	19
16											1						1	20
20	4																4	
-																		
-																		
-																		
-																		
-																		
-																		
-																		
-																		
-																		
итого, шт	4										1						5	1
итого, %	80										20						100	20
итого, куб, %	86,7										13,3						100	13,3

Порода3: Б      СКС породы: 2.14.

Ступени толщины см	Количество деревьев по категориям состояния, шт.																Всего деревьев по ступеням толщины	
	I	II	III	IV		V		VI			ветровал, бурелом			аварийные деревья			шт.	в том числе подлежат рубке, %
				НЗ	З	НЗ	З	НЗ	З	О	НЗ	З	О	НЗ	З	О		
1	2	3	4	5	6	7	8	9	10	11	12	13	14	15	16	17	18	19
16	3										1						4	25
-																		
-																		
-																		
-																		
-																		
-																		
-																		
-																		
-																		
итого, шт	3										1						4	1
итого, %	75										25						100	25
итого, куб, %	71,4										28,6						100	28,6

Масштаб 1:10000



№ выдела	Ленты (круговой площадки) перечета				
	№ ленты	Длина, м	Ширина, м	Радиус, м	Площадь, га
25	1	180	30	-	0.54

Номера точек	Координаты	Румбы линий	Длина, м
1->2	53,46844°/33,87182°	-	-
2->3	53,46789°/33,87299°	-	-
3->4	53,4677°/33,87324°	-	-
4->5	53,46353°/33,87558°	-	-
5->6	53,46367°/33,87096°	-	-
6->7	53,46463°/33,87096°	-	-
7->8	53,46436°/33,87291°	-	-
8->9	53,46453°/33,87324°	-	-
9->10	53,46491°/33,87293°	-	-
10->11	53,46506°/33,87288°	-	-
11->12	53,46598°/33,87323°	-	-
12->13	53,46696°/33,87221°	-	-
13->1	53,46749°/33,8722°	-	-

Исполнитель работ по проведению лесопатологического обследования:

Сенченко А.С.

Дата составления документа: 03.11.2020 года. Тел. 8 (4832) 74-23-64



Инв. № 1

Экз. № 1

**ПРОЕКТ**  
**освоения лесов для заготовки древесины**  
**на лесной участок, переданный в аренду**  
**ИП КУПЧЕНКО И.И.**  
**в Троснянском участковом лесничестве**  
**(бывшее Троснянское лесничество)**  
**ГКУ БО «Жуковское лесничество»**  
**управления лесами Брянской области**

**ТАКСАЦИОННОЕ ОПИСАНИЕ**  
**(по материалам лесоустройства 2014 года)**

2014



## Таксационное описание

Приложение 2

ИП Купченко И.И. ГКУ ВО "Жуковское л-во" Троснянское уч.л-во (бывш.Троснянское л-во)  
ЭКСПЛУАТАЦИОННЫЕ ЛЕСА

Квартал: 23

Н	В	Пло-	Состав,	Э	Л	В	Д	К	Г	Б	Тип	П	Запас сыро	раст.	К	Запас на выделе, м3	Л	Един:	Захламлен.	Хозяйственные
О	М	Д	рельеф,	С	Е	О	В	И	Л	Р	О	Л	На	В	Т	Ч	О	Сухо:	Ре-	ест.
Р	Л	А	особенности	Н	С	Т	Т	З	З	Е	Услов.	Т	га	на	сост.	а	стоя	дин:	воз.	Общий:
А			выдела	Н	Т	Т	А	Р	Р	Р	Т	А	выдел:	пород:	р					Лик-
																				вида:

19 2,5 лесные культуры  
8С2В+В 1 С 22 11 14 2 1 1А ОРЛ ,7 100 250 200  
11 Е 12 18 В2 50  
единичные деревья С 100 27 40  
подлесок: Р КУЛ МАЛ СРЕДНИЙ  
, СОСТАВ НЕОДНОРОДНЫЙ, ПОЛНОТА НЕРАВНОМЕРНАЯ

25

20 6,7 4С2В4В 1 С 85 29 40 5 4 1А ОРЛ ,6 320 2144 858 1  
27 Е 25 30 С2 429 1  
В 26 28 857 2  
подрост: 10Е (30) 8,0 м, 1,0 тыс.шт/га  
подлесок: Р КУЛ РЕДКИЙ  
СОСТАВ НЕОДНОРОДНЫЙ  
селекционная оценка: НОРМАЛЬНЫЕ

21 5,9 7Б1ОС1Е1ОЛЧ+С 1 Е 70 25 26 7 4 1 КИСЗ ,7 220 1298 908 2  
25 ОС 26 32 130 4  
Б 24 24 130 1  
ОЛЧ 25 28 130 2  
подрост: 10Е (35) 8,0 м, 3,0 тыс.шт/га  
подлесок: КУЛ Р СРЕДНИЙ  
повреждение болезнями ЛЕСА, ОСИНА, СИЛЬНАЯ СТЕПЕНЬ ПОВР., ТРУТОВИК ЛОЖНЫЙ ОСИНОВ  
СОСТАВ НЕОДНОРОДНЫЙ

22 1,2 3С1Е6В+ОС 1 С 15 7 8 1 1 1 ОРЛ ,7 70 84 25  
9 Е 11 14 В2 9  
В 9 6 50  
СОСТАВ НЕОДНОРОДНЫЙ

23 2,6 лесные культуры 1994  
6С1Е3Е 1 С 18 8 12 1 1 1 ОРЛ ,7 80 208 125  
9 Е 13 16 В2 21  
В 15 10 8 62  
подлесок: КУЛ Р РЕДКИЙ  
, СОСТАВ НЕОДНОРОДНЫЙ

24 3,1 лесные культуры  
5С1Е3В1ОС 1 С 9 4 4 1 1 2 ОРЛ ,7 35 109 54  
4 Е 4 4 4 4 11  
Б 5 5 4 4 33  
ОС 5 4 11

единичные деревья 9Е1В Б 40 17 18 30 84  
В 22 20 9  
подлесок: КУЛ Р РЕДКИЙ  
культуры-06 г., ВСПАШКА ВОРОЗ., ПОСАДКА РУЧНАЯ, размещение 3,0\*7,5 м, 4500 шт/га, состояние УДОВЛЕТВОРИТЕЛЬНОЕ  
, СОСТАВ НЕОДНОРОДНЫЙ

25 6,7 10С+В+Е 1 С 65 25 28 4 3 1А ОРЛ ,7 340 2278 2278 1  
В2  
подрост: 10Е (30) 8,0 м, 1,5 тыс.шт/га, БЛАГОНАДЕЖНЫЙ

СПЛОШНАЯ РУБКА  
СОЗД. Л/КУЛЬТУР  
РТК 01 ССПЛ. Р. СОХР. ПДР  
УХОД ЗА ПОДР.ПРОЧИСТКИ 1 ОЧ  
40% - 2017ПРОЧИСТКИ 1 ОЧ  
30%2019.  
ОСВЕТЛ. 1 ОЧ - 2015  
35%



ИП Кутченко И.И. ГКУ ВО "Жуковское Л-во"

Таксационное описание

Троснянское уч.л-во (бывш. Троснянское л-во)

Эксплуатационные леса

Квартал: 23

Н в: Пло-	Состав,	Э л: В:	Д: К Г:	В: Тип:	П: Запас сыраст.	К: К	Запас на выделе	МЗ	Хозяйственные
О: ы: шадь,	подлесок,	Я: л: В:	и: л: Р:	О: леса:	О: леса, мЗ	Л: Л			распоряжения
М Д: га	почва,	р: е: С:	а: м: В:	и: тип:	Н: На:	Т: Т			
Р л: е: га	рельеф,	У: м: а:	р: с: м: в:	и: тип:	Н: На:	Т: Т			
а: а:	особенности	С: е: а:	о: о: Т:	лесор.: О:	Общий: по: в:	Сухо: Ре: ест:			
	выдела	Н: Т:	а: Т: Р:	услов.: Т:	га: на: сост.: а:	стоя: дин: воз: общий: Лик:			
		Н: Т:	а: Р: Р:	а: а:	выдел: пород: р:	вида:			

подлесок: Р КУЛ РЕДКИЙ  
селекционная оценка: НОРМАЛЬНЫЕ

26 2,1 80ЛЧ2В 1 ОЛЧ 5 4 4 1 1 1 1 ТФРП ,7 15 32 26 6  
4 В Д4

подлесок: КУЛ МАЛ ИВК СРЕДНИЙ

27 1,8 8В1ОС1ОЛЧ+С+Е 1 В 55 21 22 6 3 2 ШИТ ,7 190 342 274 2  
22 ОС 25 30 34 3  
ОЛЧ 25 28 34 2  
подрост: 10Е (20) 6,0 м, 1,0 тыс. шт./га

подлесок: КУЛ Р РЕДКИЙ  
СОСТАВ НЕОДНОРОДНЫЙ

28 1,0 70ЛЧ2В1ОС+С+Е 1 ОЛЧ 65 24 28 7 4 2 ЛВ ,7 260 260 182 2  
24 В 25 26 С4 52 2  
ОС 25 28 26 3  
подрост: 10Е (30) 8,0 м, 1,0 тыс. шт./га, ВЛАГОНАДЕЖНЫЙ

подлесок: КУЛ РЕДКИЙ  
СОСТАВ НЕОДНОРОДНЫЙ

29 1,9 несомкнувшиеся культуры 2 0,3 1 ОРЛ 40  
9С1Е Е 0,7 В2

возобновление

9В1ОС 2 1 ,6 5 10

подлесок: КУЛ Р РЕДКИЙ

культуры-13 г., вспишка бороз., посадка ручная, размещение 3,5\*0,7 м, 4000 шт/га, состояние УДОВЛЕТВОРИТЕЛЬНОЕ

30 1,0 несомкнувшиеся культуры 6 1 1 2 ОРЛ 30  
7С3Е Е

возобновление

9В1ОС 5 2 2 ,7 5 5

подлесок: КУЛ Р РЕДКИЙ

культуры-09 г., вспишка бороз., посадка ручная, размещение 3,0\*0,7 м, 4500 шт/га, состояние НЕУДОВЛЕТВОРИТЕЛЬНОЕ, ЗАНИЖ. ЧИСЛА ПОСАДОЧ. МЕСТ

31 1,7 лесные культуры 1 С 9 2 2 1 1 1 ОРЛ 136 41  
3С1Е2Е2Б2Б+ОС 9 Е 2 2 С2 14  
Е 40 17 18 27  
Б 22 20 27  
Б 5 3 27

подлесок: КУЛ Р РЕДКИЙ

культуры-06 г., вспишка бороз., посадка ручная, размещение 3,0\*0,7 м, 4500 шт/га, состояние УДОВЛЕТВОРИТЕЛЬНОЕ

СОСТАВ НЕОДНОРОДНЫЙ, НАСАЖДЕНИЕ РАЗНОВОЗРАСТНОЕ

32 2,0 3С3Е2Б2ОС 1 С 70 27 36 4 3 1А КИС3 ,7 360 720 216 1  
26 Б 25 28 С3 216 1  
Б 27 30 144 2

СПЛОШНАЯ РУБКА  
ЕСТЕСТВ. ЗАРАЩ.УХОД ЗА КУЛЬТ.  
ДОПОЛН. Л/КУЛЬТОСВЕТИЛ. 1 ОЧ.  
50% - 2090  
ДОПОЛН. Л/КУЛЬТОСВЕТИЛ. 1 ОЧ. 205  
50%