

Приложение 2  
к приказу Минприроды России  
от 16.09.2016 N 480

УТВЕРЖДАЮ:

Врио по руководству  
управления лесами  
Брянской области  
Шматов П.В.  
\_\_\_\_\_ г.



Акт  
лесопатологического обследования № 2035  
лесных насаждений ГКУ "Жуковское лесничество"  
Брянская область

Способ лесопатологического обследования: Визуальное  
Инструментальное V

Место проведения:

Участковое лесничество	Урочище (дача)	Квартал (кварталы)	Выдел (выделы)	Площадь, га
Троснянское	б. Троснянское	33	14	0,8

Лесопатологическое обследование проведено на общей площади 0,8 га.

## 2. Инструментальное обследование лесного участка.

Уч. лесничество: Троснянское, участок: Троснянское Кв. 33 выд. 14 ЛП выдел: -.

2.1. Фактическая таксационная характеристика лесного насаждения соответствует таксационному описанию.

Ведомость лесных участков с выявленными несоответствиями таксационным описаниям приведена в приложении 1 к данному Акту.

## 2.2. Состояние насаждений: с нарушенной устойчивостью.

Причины повреждения: губка корневая (код 466), повреждение (заселено или отработано) вершинным короедом (код 315), воздействия сильных ветров прошлых лет, повлекшие наклон более 10°, изгиб или вывал деревьев (код 821). Данные причины определены по следующим признакам: ажурность кроны (код 160), отработано >3/4 окр.ствола под кроной (код 614), заселено >3/4 окр.ствола под кроной (код 612), механические повреждения обрыв корней (вывал) прошлых лет (код 206).

Заселено (отработано) стволовыми вредителями:

Вид вредителя	Порода	Встречаемость (% заселенных деревьев)	Степень заселения лесного насаждения (слабая, средняя, сильная)
вершинный короед	С	1.98 (отработано 9.9)	-
-	-	-	-
-	-	-	-
-	-	-	-
-	-	-	-
-	-	-	-

Повреждено огнем:

Вид пожара	Порода	Состояние корневых лап		Состояние корневой шейки		Подсушивание луба	
		процент поврежденных огнем корней	процент деревьев с данным повреждением	ожог корневой шейки по окружности (1/4; 2/4; 3/4; более 3/4)	процент деревьев с данным повреждением	по окружности (1/4; 2/4; 3/4; более 3/4)	процент деревьев с данным повреждением
-		-	-	-	-	-	-
		-	-	-	-	-	-
		-	-	-	-	-	-
		-	-	-	-	-	-
		-	-	-	-	-	-
		-	-	-	-	-	-
		-	-	-	-	-	-
		-	-	-	-	-	-

Поражено болезнями:

Вид болезни	Порода	Встречаемость (% пораженных деревьев)	Степень заселения лесного насаждения (слабая, средняя, сильная)
корневая губка	С	11.87	средняя
-	-	-	-
-	-	-	-
-	-	-	-
-	-	-	-
-	-	-	-

2.3. Выборке подлежит 12.6 % деревьев по запасу,  
в том числе:  
ослабленных 0 %,  
сильно ослабленных 0.9 %, причины назначения: 466;  
усыхающих 1.6 %, причины назначения: 315, 466;  
свежего сухостоя 3.5 %,  
свежего ветровала 0 %,  
свежего бурелома 0 %,  
старого сухостоя 5.6 %,  
старого ветровала 1 %,  
старого бурелома 0 %,  
аварийных 0 %.

2.4. Полнота лесного насаждения после уборки деревьев, подлежащих рубке, составит 0,6.  
Критическая полнота для данной категории лесных насаждений составляет 0.3.

## ЗАКЛЮЧЕНИЕ

С целью предотвращения негативных процессов или снижения ущерба от их воздействия  
назначено:

Участковое лесничество	Урочище (дача)	Квартал	Выдел	Площадь выдела, га	Вид мероприятия	Площадь мероприятия, га	Порода	Выбираемый запас на выдел, куб. м	Крайние сроки проведения
Троснянское	Троснянское	33	14	0.8	ВСП	0.8	С.	37	2021 год

Ведомость перечета деревьев, назначенных в рубку, и абрис лесного участка  
прилагаются (приложение 2 и 3 к данному акту).

Меры по обеспечению возобновления: в соответствии с правилами лесовосстановления.

Мероприятия, необходимые для предупреждения повреждения или поражения смежных  
насаждений: своевременное проведение проектируемых мероприятий.

Сведения для расчета степени повреждения:  
год образования старого сухостоя:  
основная причина повреждения древесины:

Дата проведения обследований: 09.10.2020 года.

Исполнитель работ по проведению лесопатологического обследования:

Сенченко А.С.

Результаты проведения лесопатологического обследования  
лесных насаждений за 09.10.2020 года.

Субъект Российской Федерации: Брянская область. Лесничество (лесопарк): Жуковское.  
Участковое лесничество: Троснянское. Урочище (лесная дача): Троснянское.

Номер квартала	Номер выдела	Площадь выдела, га	Целевое назначение лесов	Категория защитных лесов	Номер лесопатологического выдела	Площадь лесопатологического выдела, га	Таксационная характеристика лесного насаждения									Число деревьев на пробе, шт.	Распределение деревьев по категориям состояния, % от запаса												Признаки повреждения деревьев	Доля поврежденных деревьев, %	Причина ослабления, повреждения	Подлежит рубке, %	Назначенные мероприятия	
							состав	порода	возраст	средняя высота, м	средний диаметр, см	тип леса	полнота	бонитет	запас, куб. м/га		без признаков ослабления	ослабленные	сильно ослабленные	усыхающие	свежий сухой	старый сухой	свежий ветровал	старый ветровал	свежий бурелом	старый бурелом	аварийные деревья							
																												вид					площадь, га	
1	2	3	4	5	6	7	8	9	10	11	12	13	14	15	16	17	18	19	20	21	22	23	24	25	26	27	28	29	30	31	32	33	34	
33	14	0.8	Эксплуатационные	-	-	-	9С1Е+Б	Всего	70	28	32	ОРЛ	0.7	1А	370	337	67.7	19.4	1.2	1.6	3.5	5.6		1.0				160, 614, 612, 206.	32.3	466, 315, 821.	12.6	ВСП	0.8	
								С	-	-	-	-	-	-	-	303	66.0	19.9	1.0	1.8	3.9	6.3		1.1					160, 614, 612, 206.	34.0	466, 315, 821.			14.1
								Е	-	-	-	-	-	-	-	29	82.1	14.4	3.5										17.9					
								Б	-	-	-	-	-	-	-	5	100.0																	
									-	-	-	-	-	-	-																			
									-	-	-	-	-	-	-																			
									-	-	-	-	-	-	-																			
									-	-	-	-	-	-	-																			
									-	-	-	-	-	-	-																			
									-	-	-	-	-	-	-																			
									-	-	-	-	-	-	-																			

Показатели, не соответствующие таксационному описанию отмечаются "※". Расшифровка кодов причин и признаков указана в акте.

Исполнитель работ по проведению лесопатологического обследования:

Сенченко А.С.

Дата составления документа: 03.11.2020 года. Тел. 8 (4832) 74-23-64

Ведомость перечета деревьев назначенных в рубку

ВРЕМЕННАЯ ПРОБНАЯ ПЛОЩАДЬ

Субъект Российской Федерации: Брянская область.

Лесничество (лесопарк): Жуковское. Квартал: 33. Выдел: 14.

Площадь: 0,8 га., Площадь мероприятия: 0,8 га.

Номер очага вредных организмов: б/н. Размер пробной площади: 0.8 га.

Таксационная характеристика:

тип леса: ОРЛ; состав: 9С1Е+Б; возраст: 70 лет; бонитет: 1А.

полнота: 0,7; запас на га: 370; возобновление: отсутствует.

Время и причина ослабления лесного насаждения:

Причины повреждения: губка корневая (код 466), повреждение (заселено или отработано) вершинным короедом (код 315), воздействия сильных ветров прошлых лет, повлекшие наклон более 10°, изгиб или вывал деревьев (код 821). Данные причины определены по следующим признакам: ажурность кроны (код 160), отработано >3/4 окр.ствола под кроной (код 614), заселено >3/4 окр.ствола под кроной (код 612), механические повреждения обрыв корней (вывал) прошлых лет (код 206).

Тип очага вредных организмов: хронический.

Фаза развития очага вредных организмов: -.

Состояние лесного насаждения, намечаемые мероприятия:

Состояние насаждений: с нарушенной устойчивостью. СКС насаждения 1.67.

Намечаемое мероприятие: ВСП.

Исполнитель работ по проведению лесопатологического обследования:

Сенченко А.С.



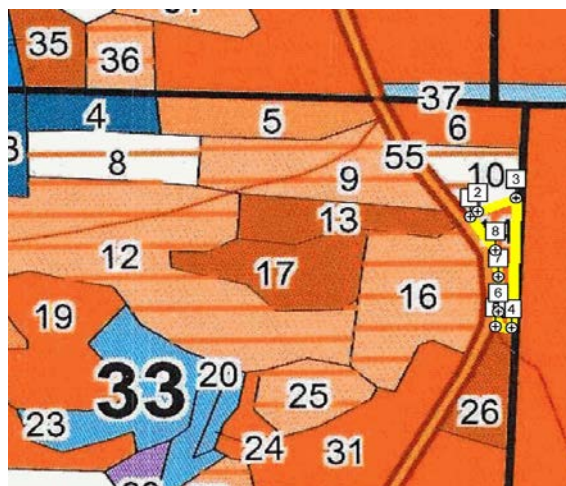
Дата составления документа: 03.11.2020 года. Тел. 8 (4832) 74-23-64

Степени толщины см	Количество деревьев по категориям состояния, шт.																Всего деревьев по ступеням толщины	
	I	II	III	IV		V		VI			ветровал, бурелом			аварийные деревья			шт.	в том числе подлежат рубке, %
				НЗ	З	НЗ	З	НЗ	З	О	НЗ	З	О	НЗ	З	О		
1	2	3	4	5	6	7	8	9	10	11	12	13	14	15	16	17	18	19
12	1																1	
16	3	1				1											5	0.3
20	9	3								1							13	0.3
24	17	5	1		1		1			2							27	1.7
28	51	16			2		3			4	1						77	3.3
32	68	21	1		2		4			7	1						104	4.9
36	34	11	1		1		2			4	1						54	3.0
40	10	3					1			1							15	0.7
44	4	1															5	
более 44	2																2	
итого, шт.	199	61	3		6	1	11			19	3						303	43
итого, %	65.7	20.1	1.0		2.0	0.3	3.6			6.3	1.0						100.0	14.2
итого, квб.%	66.0	19.9	1.0		1.8	0.1	3.8			6.3	1.1						100.0	14.1

[illegible][illegible]

Абрис участка

Масштаб 1:10000



N выдела	Ленты (круговой площадки) перече́та				
	Сплошной перечет	Длина, м	Ширина, м	Радиус, м	Площадь, га
14	Сплошной перечет	-	-	-	0.80

Номера точек	Координаты	Румбы линий	Длина, м
1->2	53,46179°/33,87774°	-	-
2->3	53,46186°/33,8779°	-	-
3->4	53,46204°/33,87874°	-	-
4->5	53,46021°/33,87857°	-	-
5->6	53,46023°/33,87822°	-	-
6->7	53,46044°/33,87829°	-	-
7->8	53,46093°/33,87831°	-	-
8->1	53,46131°/33,87826°	-	-
	-	-	-
	-	-	-
	-	-	-

Условные обозначения:

Исполнитель работ по проведению лесопатологического обследования:

Сенченко А.С.

Дата составления документа: 03.11.2020 года. Тел. 8 (4832) 74-23-64



Инв. № 1

Экз. № 1

**ПРОЕКТ**  
**освоения лесов для заготовки древесины**  
**на лесной участок, переданный в аренду**  
**ИП КУПЧЕНКО И.И.**  
**в Троснянском участковом лесничестве**  
**(бывшее Троснянское лесничество)**  
**ГКУ БО «Жуковское лесничество»**  
**управления лесами Брянской области**

**ТАКСАЦИОННОЕ ОПИСАНИЕ**  
**(по материалам лесоустройства 2014 года)**

2014



