


Приложение 2
к приказу Минприроды России
от 16.09.2016 N 480

УТВЕРЖДАЮ:
Начальник управления лесами
Брянской области

 В.И. Дзубан
_____ г.

Акт
лесопатологического обследования № 2158
лесных насаждений ГКУ Брянской области «Карачевское лесничество»
Брянская область

Способ лесопатологического обследования: Визуальное
Инструментальное V

Место проведения:

Участковое лесничество	Урочище (дача)	Квартал (кварталы)	Выдел (выделы)	Площадь, га
Красноармейское	Желтоводское	51	17	1,1

Лесопатологическое обследование проведено на общей площади 1,1 га.

2. Инструментальное обследование лесного участка.

Уч. лесничество: Красноармейское, участок: Желтоводское Кв. 51 вид. 17 ЛП выдел: -.

2.1. Фактическая таксационная характеристика лесного насаждения соответствует таксационному описанию.

Ведомость лесных участков с выявленными несоответствиями таксационным описаниям приведена в приложении 1 к данному Акту.

2.2. Состояние насаждений: с нарушенной устойчивостью.

Причины повреждения: воздействия сильных ветров текущего года, повлекшие наклон более 10°, изгиб или вывал деревьев (код 881), воздействия шквалистых и ураганных ветров текущего года, повлекшие слом стволов деревьев (код 882). Данные причины определены по следующим признакам: механические повреждения обрыв корней (вывал) свежий (код 205), механические повреждения слом ствола под кроной свежий (код 217).

Заселено (отработано) стволовыми вредителями:

Вид вредителя	Порода	Встречаемость (% заселенных деревьев)	Степень заселения лесного насаждения (слабая, средняя, сильная)
-	-	-	-
-	-	-	-
-	-	-	-
-	-	-	-
-	-	-	-
-	-	-	-

Повреждено огнем:

Вид пожара	Порода	Состояние корневых лап		Состояние корневой шейки		Подсушивание луба	
		процент поврежденных огнем корней	процент деревьев с данным повреждением	ожог корневой шейки по окружности (1/4; 2/4; 3/4; более 3/4)	процент деревьев с данным повреждением	по окружности (1/4; 2/4; 3/4; более 3/4)	процент деревьев с данным повреждением
-		-	-	-	-	-	-
		-	-	-	-	-	-
		-	-	-	-	-	-
		-	-	-	-	-	-
		-	-	-	-	-	-
		-	-	-	-	-	-
		-	-	-	-	-	-
		-	-	-	-	-	-

Поражено болезнями:

Вид болезни	Порода	Встречаемость (% пораженных деревьев)	Степень заселения лесного насаждения (слабая, средняя, сильная)
-	-	-	-
-	-	-	-
-	-	-	-
-	-	-	-
-	-	-	-
-	-	-	-

2.3. Выборке подлежит 12,7 % деревьев по запасу,

в том числе:

ослабленных 0 %,
сильно ослабленных 0 %,
усыхающих 0 %,
свежего сухостоя 0 %,
свежего ветровала 8,1 %,
свежего бурелома 4,6 %,
старого сухостоя 0 %,
старого ветровала 0 %,
старого бурелома 0 %,
аварийных 0 %.

2.4. Полнота лесного насаждения после уборки деревьев, подлежащих рубке, составит 0,6.

Критическая полнота для данной категории лесных насаждений не лимитируется.

ЗАКЛЮЧЕНИЕ

С целью предотвращения негативных процессов или снижения ущерба от их воздействия назначено:

Участковое лесничество	Урочище (дача)	Квартал	Выдел	Площадь выдела, га	Вид мероприятия	Площадь мероприятия, га	Порода	Выбираемый запас на выдел, куб. м	Крайние сроки проведения
Красноарме йское	Желтово дское	51	17	1,1	ВСП	1,1	Б, Ос, Олч.	31	2021 год

Ведомость перечета деревьев, назначенных в рубку, и абрис лесного участка прилагаются (приложение 2 и 3 к данному акту).

Меры по обеспечению возобновления: в соответствии с правилами лесовосстановления.

Мероприятия, необходимые для предупреждения повреждения или поражения смежных насаждений: своевременное проведение проектируемых мероприятий.

Сведения для расчета степени повреждения:

год образования старого сухостоя:

основная причина повреждения древесины:

Дата проведения обследований: 11.11.2020 года.

Исполнитель работ по проведению лесопатологического обследования:

Коваленко С.А.



Результаты проведения лесопатологического обследования
лесных насаждений за 11.11.2020 года.

Субъект Российской Федерации: Брянская область. Лесничество (лесопарк): Карачевское.

Участковое лесничество: Красноармейское. Урочище (лесная дача): Желтоводское.

Номер квартала	Номер выдела	Площадь выдела, га	Целевое назначение лесов	Категория защитных лесов	Номер лесопатологического выдела	Площадь лесопатологического выдела, га	Таксационная характеристика лесного насаждения									Число деревьев на пробке, шт.	Распределение деревьев по категориям состояния, % от запаса											Признаки повреждения деревьев	Доля поврежденных деревьев, %	Причина ослабления, повреждения	Подлежит рубке, %	Назначенные мероприятия	
							состав	порода	возраст	средняя высота, м	средний диаметр, см	тип леса	полнота	бонитет	запас, куб. м/га		без признаков ослабления	ослабленные	сильно ослабленные	усыхающие	свежий сухостой	старый сухостой	свежий ветровал	старый ветровал	свежий бурелом	старый бурелом	аварийные деревья					вид	площадь, га
1	2	3	4	5	6	7	8	9	10	11	12	13	14	15	16	17	18	19	20	21	22	23	24	25	26	27	28	29	30	31	32	33	34
51	17	1,1	Эксплуатационные	ДР. ОСОВО ЗАЩ.УЧ.ЛЕС. ВОКРУГ СЕЛ.НАС. ПУНКТОВ (ОЗУ)	-	-	8Б2Ос+Олч	Всего	65	25	24	ОПЛ	0,7	1	220	530	87,3						8,1		4,6			205, 217.	12,7	881, 882.	12,7	ВСП	1,1
								Б	-	-	-	-	-	-	-	461	92,0						4,6		3,4			205, 217.	8,0	881, 882.	8,0		
								Ос	-	-	-	-	-	-	-	67	69,4						20,7		9,9			205, 217.	30,6	881, 882.	30,6		
								Олч	-	-	-	-	-	-	-	2							100,0					205.	100,0	881.	100,0		
									-	-	-	-	-	-	-																		
									-	-	-	-	-	-	-																		
									-	-	-	-	-	-	-																		
									-	-	-	-	-	-	-																		
									-	-	-	-	-	-	-																		
									-	-	-	-	-	-	-																		
									-	-	-	-	-	-	-																		

Показатели, не соответствующие таксационному описанию отмечаются "**". Расшифровка кодов причин и признаков указана в акте.

Исполнитель работ по проведению лесопатологического обследования:

Коваленко С.А.

Дата составления документа: 30.11.2020 года. Тел. 8 (4832) 74-23-64

Ведомость перечета деревьев назначенных в рубку

ВРЕМЕННАЯ ПРОБНАЯ ПЛОЩАДЬ

Субъект Российской Федерации: Брянская область.

Лесничество (лесопарк): Карачевское. Квартал: 51. Выдел: 17.

Площадь: 1,1 га., Площадь мероприятия: 1,1 га.

Номер очага вредных организмов: б/н. Размер пробной площади: 1,1 га.

Таксационная характеристика:

тип леса: ОРЛ; состав: 8Б2ОС+ОЛЧ; возраст: 65 лет; бонитет: 1.

полнота: 0,7; запас на га: 220; возобновление: отсутствует.

Время и причина ослабления лесного насаждения:

Причины повреждения: воздействия сильных ветров текущего года, повлекшие наклон более 10°, изгиб или вывал деревьев (код 881), воздействия шквалистых и ураганных ветров текущего года, повлекшие слом стволов деревьев (код 882). Данные причины определены по следующим признакам: механические повреждения обрыв корней (вывал) свежий (код 205), механические повреждения слом ствола под кроной свежий (код 217).

Тип очага вредных организмов: -.

Фаза развития очага вредных организмов: -.

Состояние лесного насаждения, намечаемые мероприятия:

Состояние насаждений: с нарушенной устойчивостью. СКС насаждения 1,51.

Намечаемое мероприятие: ВСП.

Исполнитель работ по проведению лесопатологического обследования:

Коваленко С.А.



Дата составления документа: 30.11.2020 года. Тел. 8 (4832) 74-23-64

ВЕДОМОСТЬ ПЕРЕЧЕТА ДЕРЕВЬЕВ

Оборотная сторона

Порода1: Б СКС породы: 1,32.

Ступени толщины см	Количество деревьев по категориям состояния, шт.																Всего деревьев по ступеням толщины	
	I	II	III	IV		V		VI			ветровал, бурелом			аварийные деревья			шт.	в том числе подлежат рубке, %
				НЗ	З	НЗ	З	НЗ	З	О	НЗ	З	О	НЗ	З	О		
1	2	3	4	5	6	7	8	9	10	11	12	13	14	15	16	17	18	19
8	8																8	
12	19										2						21	0,4
16	36										4						40	0,9
20	109										11						120	2,4
24	145										14						159	3,1
28	74										6						80	1,3
32	21										2						23	0,4
36	10																10	
-																		
-																		
итого, шт	422										39						461	39
итого, %	91,5										8,5						100,0	8,5
итого, куб, %	92,0										8,0						100,0	8,0

Порода2: Ос СКС породы: 2,22.

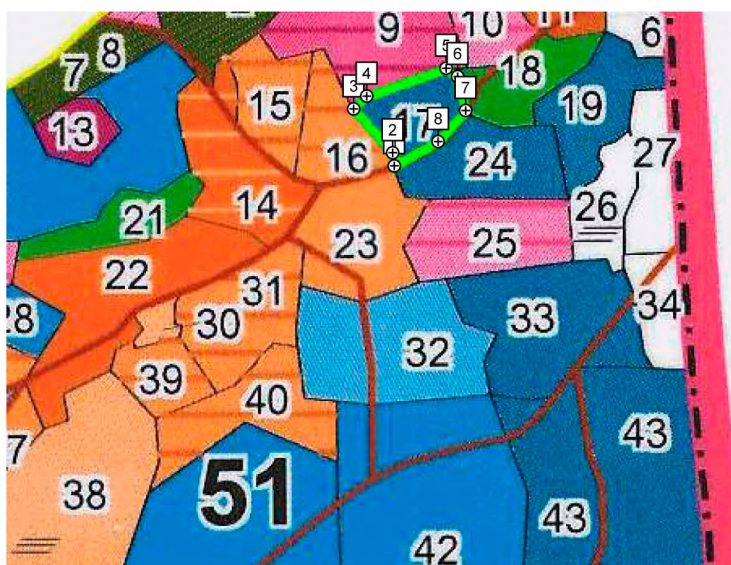
Ступени толщины см	Количество деревьев по категориям состояния, шт.																Всего деревьев по ступеням толщины	
	I	II	III	IV		V		VI			ветровал, бурелом			аварийные деревья			шт.	в том числе подлежат рубке, %
				НЗ	З	НЗ	З	НЗ	З	О	НЗ	З	О	НЗ	З	О		
1	2	3	4	5	6	7	8	9	10	11	12	13	14	15	16	17	18	19
12	1																1	
16	2										1						3	1,5
20	4										2						6	3
24	12										6						18	9
28	16										8						24	11,8
32	8										3						11	4,5
36	2										1						3	1,5
40	1																1	
-																		
-																		
итого, шт	46										21						67	21
итого, %	68,7										31,3						100	31,3
итого, куб, %	69,4										30,6						100	30,6

Порода3: Олч СКС породы: 5.

Ступени толщины см	Количество деревьев по категориям состояния, шт.																Всего деревьев по ступеням толщины	
	I	II	III	IV		V		VI			ветровал, бурелом			аварийные деревья			шт.	в том числе подлежат рубке, %
				НЗ	З	НЗ	З	НЗ	З	О	НЗ	З	О	НЗ	З	О		
1	2	3	4	5	6	7	8	9	10	11	12	13	14	15	16	17	18	19
24											1						1	50
28											1						1	50
-																		
-																		
-																		
-																		
-																		
-																		
-																		
итого, шт											2						2	2
итого, %											100						100	100
итого, куб, %											100						100	100

Абрис участка

Масштаб 1:10000



N выдела	Ленты (круговой площадки) перече́та				
	Сплошной перечет	Длина, м	Ширина, м	Радиус, м	Площадь, га
17	Сплошной перечет	-	-	-	1,1

Номера точек	Координаты	Румбы линий	Длина, м
1	53,28354°/34,91259°	-	-
2	53,28369°/34,91257°	-	-
3	53,28422°/34,91182°	-	-
4	53,28437°/34,91209°	-	-
5	53,28466°/34,91368°	-	-
6	53,28456°/34,9139°	-	-
7	53,28416°/34,91404°	-	-
8	53,28381°/34,91347°	-	-

Условные обозначения:

Исполнитель работ по проведению лесопатологического обследования:

Коваленко С.А.

Дата составления документа: 30.11.2020 года. Тел. 8 (4832) 74-23-64

Таксационное описание

Приложение 2

ООО "Фарлайн" ГКУ БО "Карачевское л-во" Красноармейское уч.л-во (б.Желтоводское л-во)
ЭКСПЛУАТАЦИОННЫЕ ЛЕСА

Квартал: 51

Состав,	Э л : В :	Д : К Г : Б :	Тип :	П :	Запас сырораств.	К :	Запас на выделе, м3	:
Н в : Пло- подрост,	Я : л е : о : в :	и : л р : о :	леса :	о :	леса, м3	л :	:	:
о : ш : шадь, : подлесок,	р : е с : з : ы : а :	н :	л :	:	:	:	:	:
м д : почва,	у : м а : р : с : м : в в :	и :	тип :	н :	На :	В т.ч.о :	Един:Захламлен.	Хозяйственные:
е : е : га : рельеф,	с : е : а : о : е : о о :	т :	лесор.:	о :	Общий: по : в : Сухо:	Р е : е с т . :	дер.:	распоряжения :
р л : особенности	- : н : с : т : т : з з :	е :	услов.:	т :	га : на : сост.:	а : стоя :	дин:воз.:	Общий:Лик-:
а : выдела	н : т : т : а : р : р : т :	а :	выдел:пород:р :	:	:	:	:	вида:

оу: ДР.ОСОБО ЗАЩ.УЧ.ЛЕС.-УЧ.ЛЕС.ВОКРУГ СЕЛ.НАС.ПУНКТОВ

- 17 1,1 8В2ОС+ОЛЧ 1 Б 65 25 24 7 4 1 ОРЛ ,7 220 242 194 2
25 ОС 26 28 С2 48 3
подрост: 10Е (40) 9,0 м, 1,0 тыс.шт/га
подлесок: Р КУЛ ЛЩ СРЕДНИЙ
повреждение БОЛЕЗНЯМИ ЛЕСА, ОСИНА, СРЕДНЯЯ СТЕПЕНЬ ПОВР., ТРУТОВИК ЛОЖНЫЙ ОСИНОВ.
оу: ДР.ОСОБО ЗАЩ.УЧ.ЛЕС.-УЧ.ЛЕС.ВОКРУГ СЕЛ.НАС.ПУНКТОВ
- 18 1,3 8ОС2В 1 ОС 80 26 28 8 4 1 ОРЛ ,7 290 377 302 4
26 Б 25 26 С2 75 2
подлесок: ЛЩ СРЕДНИЙ
повреждение БОЛЕЗНЯМИ ЛЕСА, ОСИНА, СИЛЬНАЯ СТЕПЕНЬ ПОВР., ТРУТОВИК ЛОЖНЫЙ ОСИНОВ.
оу: ДР.ОСОБО ЗАЩ.УЧ.ЛЕС.-УЧ.ЛЕС.ВОКРУГ СЕЛ.НАС.ПУНКТОВ
- 19 1,7 6БЗД1ОС 1 Б 75 26 28 8 4 1 ОРЛ ,6 180 306 183 2
24 Д 20 32 С2 92 1
ОС 27 32 31 4
подлесок: ЛЩ ГУСТОЙ
повреждение БОЛЕЗНЯМИ ЛЕСА, ОСИНА, СИЛЬНАЯ СТЕПЕНЬ ПОВР., ТРУТОВИК ЛОЖНЫЙ ОСИНОВ.
оу: ДР.ОСОБО ЗАЩ.УЧ.ЛЕС.-УЧ.ЛЕС.ВОКРУГ СЕЛ.НАС.ПУНКТОВ
- 20 1,6 лесные культуры 1 Е 30 12 14 2 1 1 ОРЛ ,7 110 176 158
9Е1С+В 12 С С2 18
подлесок: ЛЩ СРЕДНИЙ
оу: ДР.ОСОБО ЗАЩ.УЧ.ЛЕС.-УЧ.ЛЕС.ВОКРУГ СЕЛ.НАС.ПУНКТОВ
- 21 1,1 7ОСЗБ 1 ОС 60 21 22 6 4 2 ОРЛ ,8 250 275 192 3
21 Б 20 20 В2 83 2
подлесок: ЛЩ Р СРЕДНИЙ
повреждение БОЛЕЗНЯМИ ЛЕСА, ОСИНА, СРЕДНЯЯ СТЕПЕНЬ ПОВР., ТРУТОВИК ЛОЖНЫЙ ОСИНОВ.
оу: ДР.ОСОБО ЗАЩ.УЧ.ЛЕС.-УЧ.ЛЕС.ВОКРУГ СЕЛ.НАС.ПУНКТОВ
- 22 3,4 8С2Б 1 С 65 22 26 4 3 1 ОРЛ ,7 280 952 762 1
22 Б 21 20 В2 190 2
подрост: 10Е (35) 8,0 м, 2,0 тыс.шт/га
подлесок: Р КУЛ СРЕДНИЙ
селекционная оценка: НОРМАЛЬНЫЕ
оу: ДР.ОСОБО ЗАЩ.УЧ.ЛЕС.-УЧ.ЛЕС.ВОКРУГ СЕЛ.НАС.ПУНКТОВ
- 23 2,0 5СЗБ2ОС+ДН 1 С 60 21 24 3 2 1 ОРЛ ,6 230 460 230
21 Б 21 20 С2 138
ОС 92
подлесок: Р КУЛ СРЕДНИЙ
оу: ДР.ОСОБО ЗАЩ.УЧ.ЛЕС.-УЧ.ЛЕС.ВОКРУГ СЕЛ.НАС.ПУНКТОВ
- 24 1,9 10Б 1 Б 70 25 26 7 4 1 ОРЛ ,7 220 418 418 2
С2
оу: ДР.ОСОБО ЗАЩ.УЧ.ЛЕС.-УЧ.ЛЕС.ВОКРУГ СЕЛ.НАС.ПУНКТОВ
- 25 2,0 лесные культуры

Копия выдана
мер по охране природы
олек Александров Р.В.
АВР

ПРОЕКТ

освоения лесов для заготовки древесины
на лесной участок, переданный в аренду

ООО «ФАРЛАЙН»

в Красноармейском участковом лесничестве
(бывшее Желтоводское лесничество)

ГКУ Брянской области «Карачевское лесничество»
управления лесами Брянской области

ТАКСАЦИОННОЕ ОПИСАНИЕ

Книга II

кв. 46 – 88

(по материалам лесоустройства 2013 года)

Копия выдана
И.В.Захарова
инженер по охране
и лесному делу
Прозорова С.А.



Руководитель полевых работ

И.В.Захарова

2014