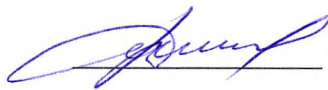


Приложение 2
к приказу Минприроды России
от 16.09.2016 N 480

УТВЕРЖДАЮ:
Начальник управления лесами
Брянской области

 В.И. Дзубан
_____ г.

Акт
лесопатологического обследования № 2160
лесных насаждений ГКУ Брянской области «Карачевское лесничество»
Брянская область

Способ лесопатологического обследования: Визуальное
Инструментальное V

Место проведения:

Участковое лесничество	Урочище (дача)	Квартал (кварталы)	Выдел (выделы)	Площадь, га
Красноармейское	Желтоводское	51	33(1)	3,2(2,8)
Красноармейское	Желтоводское	51	33(2)	3,2(0,4)

Лесопатологическое обследование проведено на общей площади 3,2 га.

2. Инструментальное обследование лесного участка.

Уч. лесничество: Красноармейское, участок: Желтоводское Кв. 51 вид. 33 ЛП выдел: 1.

2.1. Фактическая таксационная характеристика лесного насаждения соответствует таксационному описанию.

Ведомость лесных участков с выявленными несоответствиями таксационным описаниям приведена в приложении 1 к данному Акту.

2.2. Состояние насаждений: с утраченной устойчивостью.

Причины повреждения: воздействия сильных ветров текущего года, повлекшие наклон более 10°, изгиб или вывал деревьев (код 881), воздействия шквалистых и ураганных ветров текущего года, повлекшие слом стволов деревьев (код 882). Данные причины определены по следующим признакам: механические повреждения обрыв корней (вывал) свежий (код 205), механические повреждения слом ствола под кроной свежий (код 217).

Заселено (отработано) стволовыми вредителями:

Вид вредителя	Порода	Встречаемость (% заселенных деревьев)	Степень заселения лесного насаждения (слабая, средняя, сильная)
-	-	-	-
-	-	-	-
-	-	-	-
-	-	-	-
-	-	-	-
-	-	-	-

Повреждено огнем:

Вид пожара	Порода	Состояние корневых лап		Состояние корневой шейки		Подсушивание луба	
		процент поврежденных огнем корней	процент деревьев с данным повреждением	ожог корневой шейки по окружности (1/4; 2/4; 3/4; более 3/4)	процент деревьев с данным повреждением	по окружности (1/4; 2/4; 3/4; более 3/4)	процент деревьев с данным повреждением
-		-	-	-	-	-	-
		-	-	-	-	-	-
		-	-	-	-	-	-
		-	-	-	-	-	-
		-	-	-	-	-	-
		-	-	-	-	-	-
		-	-	-	-	-	-
		-	-	-	-	-	-

Поражено болезнями:

Вид болезни	Порода	Встречаемость (% пораженных деревьев)	Степень заселения лесного насаждения (слабая, средняя, сильная)
-	-	-	-
-	-	-	-
-	-	-	-
-	-	-	-
-	-	-	-
-	-	-	-

2.3. Выборке подлежит 85,7 % деревьев по запасу,
в том числе:

ослабленных 0 %,
сильно ослабленных 0 %,
усыхающих 0 %,
свежего сухостоя 0 %,
свежего ветровала 55,1 %,
свежего бурелома 30,6 %,
старого сухостоя 0 %,
старого ветровала 0 %,
старого бурелома 0 %,
аварийных 0 %.

2.4. Полнота лесного насаждения после уборки деревьев, подлежащих рубке, составит 0,1.
Критическая полнота для данной категории лесных насаждений составляет не лимитируется.

ЗАКЛЮЧЕНИЕ

С целью предотвращения негативных процессов или снижения ущерба от их воздействия
назначено:

Участковое лесничество	Урочище (дача)	Квартал	Выдел	Площадь выдела, га	Вид мероприятия	Площадь мероприятия, га	Порода	Выбираемый запас на выдел, куб. м	Крайние сроки проведения
Красноарме йское	Желтово дское	51	33	3,2	ССР	2,8	Б, Ос.	528	2021 год

Во исполнение статьи 119 Лесного кодекса в лесах, расположенных на особо защитных участках лесов проведение сплошных рубок осуществляется в случаях, предусмотренных частью 5.1 статьи 21 Лесного кодекса, и случаях, если выборочные рубки не обеспечивают замену лесных насаждений, утрачивающих свои средообразующие, водоохранные, санитарно-гигиенические, оздоровительные и иные полезные функции, на лесные насаждения, обеспечивающие сохранение целевого назначения защитных лесов и выполняемых ими полезных функций.

Согласно пункту 30 Правил осуществления мероприятий по предупреждению распространения вредных организмов, утвержденных приказом Минприроды России от 12.09.2016 № 470 (далее – Правила), установлено, что в сплошную и выборочную санитарную рубку в обязательном порядке отбираются деревья 5-6 категорий состояния.

На основании пункта 63 Лесоустроительной инструкции, утвержденной приказом Минприроды России от 29.03.2018 № 122 (далее – Лесоустроительная инструкция), насаждение относится к лесным землям, покрытым лесной растительностью, в случаях, когда полнота лесного насаждения естественного и искусственного происхождения 0,4 доли единицы и выше в возрасте молодняков и 0,3 доли единицы и выше в возрасте, превышающем возраст молодняков.

В соответствии с п. 32 Правил заготовки древесины от 13.09.2016 г. №474, при сплошной санитарной рубке вырубается лесные насаждения с сохранением для воспроизводства лесов отдельных деревьев и кустарников или групп деревьев и кустарников. На участке выделяются жизнеспособные деревья березы и осины в объеме 88 куб. м. Из выбираемого запаса объем жизнеспособных деревьев (88 куб. м) исключен.

Ведомость перечета деревьев, назначенных в рубку, и абрис лесного участка
прилагаются (приложение 2 и 3 к данному акту).

Меры по обеспечению возобновления: лесные культуры.

Мероприятия, необходимые для предупреждения повреждения или поражения смежных насаждений: своевременное проведение проектируемых мероприятий.

Сведения для расчета степени повреждения:

год образования старого сухостоя:

основная причина повреждения древесины:

Дата проведения обследований: 11.11.2020 года.

Исполнитель работ по проведению лесопатологического обследования:

Коваленко С.А.



Результаты проведения лесопатологического обследования
лесных насаждений за 11.11.2020 года.

Субъект Российской Федерации: Брянская область. Лесничество (лесопарк): Карачевское.

Участковое лесничество: Красноармейское. Урочище (лесная дача): Желтоводское.

Номер квартала	Номер выдела	Площадь выдела, га	Целевое назначение лесов	Категория защитных лесов	Номер лесопатологического выдела	Площадь лесопатологического выдела, га	Таксационная характеристика лесного насаждения									Число деревьев на пробе, шт.	Распределение деревьев по категориям состояния, % от запаса											Признаки повреждения деревьев	Доля поврежденных деревьев, %	Причина ослабления, повреждения	Пошежит рубке, %	Назначенные мероприятия	
							состав	порода	возраст	средняя высота, м	средний диаметр, см	тип леса	полнота	бонитет	запас, куб. м/га		без признаков ослабления	ослабленные	сильно ослабленные	усыхающие	свежий сухостой	старый сухостой	свежий ветровал	старый ветровал	свежий бурелом	старый бурелом	аварийные деревья					вид	площадь, га
1	2	3	4	5	6	7	8	9	10	11	12	13	14	15	16	17	18	19	20	21	22	23	24	25	26	27	28	29	30	31	32	33	34
51	33	3,2	Эксплуатационные	ДР. ОСОБО ЗАЩ.УЧ.ЛЕС. ВОКРУГ СЕЛ.НАС. ПУНКТОВ (ОЗУ)	1	2,8	9Б1Ос	Всего	75	27	26	ОПЛ	0,6	1	220	1010	14,3						55,1		30,6			205, 217.	85,7	881, 882.	85,7	ССР	2,8
								Б	-	-	-	-	-	-	-	924	14,8						54,7		30,5			205, 217.	85,2	881, 882.	85,2		
								Ос	-	-	-	-	-	-	-	86	9,3						58,9		31,8			205, 217.	90,7	881, 882.	90,7		
									-	-	-	-	-	-	-																		
									-	-	-	-	-	-	-																		
									-	-	-	-	-	-	-																		
									-	-	-	-	-	-	-																		
									-	-	-	-	-	-	-																		
									-	-	-	-	-	-	-																		
									-	-	-	-	-	-	-																		
									-	-	-	-	-	-	-																		

Показатели, не соответствующие таксационному описанию отмечаются "**". Расшифровка кодов причин и признаков указана в акте.

Исполнитель работ по проведению лесопатологического обследования:

Коваленко С.А.

Дата составления документа: 30.11.2020 года. Тел. 8 (4832) 74-23-64

Ведомость перечета деревьев назначенных в рубку

ВРЕМЕННАЯ ПРОБНАЯ ПЛОЩАДЬ

Субъект Российской Федерации: Брянская область.

Лесничество (лесопарк): Карачевское. Квартал: 51. Выдел: 33.

Площадь: 3,2 га., Площадь мероприятия: 2,8 га.

Номер очага вредных организмов: б/н. Размер пробной площади: 2,8 га.

Таксационная характеристика:

тип леса: ОРЛ; состав: 9Б1ОС; возраст: 75 лет; бонитет: 1.

полнота: 0,6; запас на га: 220; возобновление: отсутствует.

Время и причина ослабления лесного насаждения:

Причины повреждения: воздействия сильных ветров текущего года, повлекшие наклон более 10°, изгиб или вывал деревьев (код 881), воздействия шквалистых и ураганных ветров текущего года, повлекшие слом стволов деревьев (код 882). Данные причины определены по следующим признакам: механические повреждения обрыв корней (вывал) свежий (код 205), механические повреждения слом ствола под кроной свежий (код 217).

Тип очага вредных организмов: -.

Фаза развития очага вредных организмов: -.

Состояние лесного насаждения, намечаемые мероприятия:

Состояние насаждений: с утраченной устойчивостью. СКС насаждения 4,43.

Намечаемое мероприятие: ССР.

Исполнитель работ по проведению лесопатологического обследования:

Коваленко С.А.



Дата составления документа: 30.11.2020 года. Тел. 8 (4832) 74-23-64

ВЕДОМОСТЬ ПЕРЕЧЕТА ДЕРЕВЬЕВ

Оборотная сторона

Порода1: Б СКС породы: 4,41.

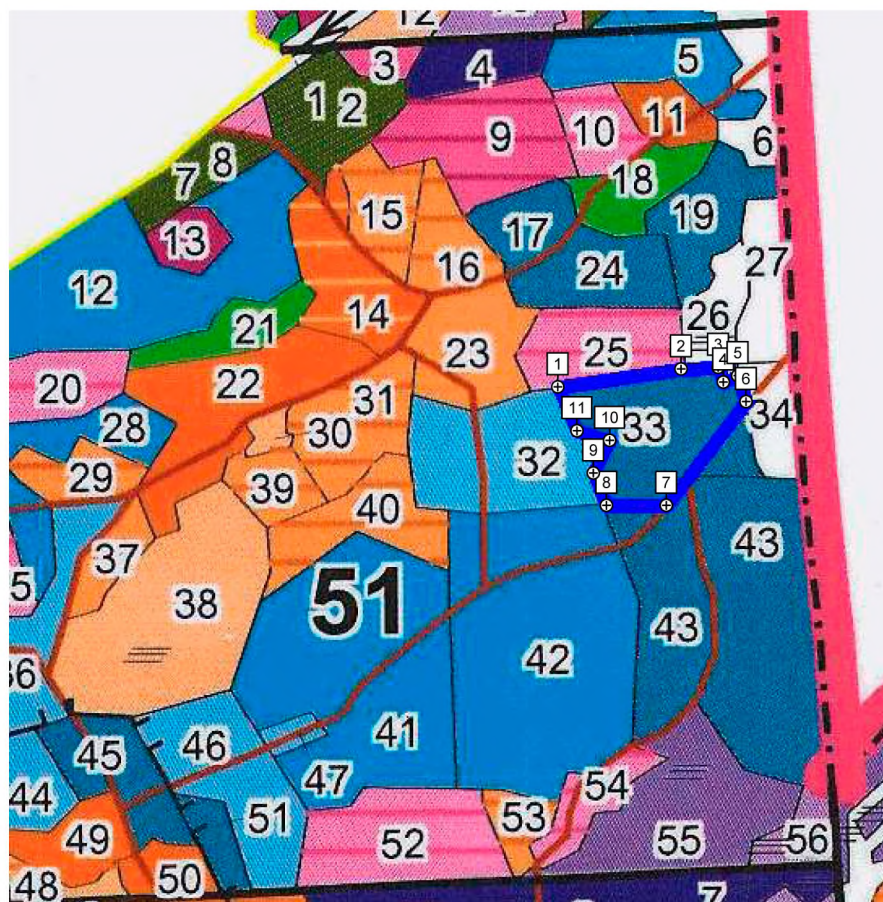
Ступени толщины см	Количество деревьев по категориям состояния, шт.																Всего деревьев по ступеням толщины	
	I	II	III	IV		V		VI			ветровал, бурелом			аварийные деревья			шт.	в том числе подлежат рубке, %
				НЗ	З	НЗ	З	НЗ	З	О	НЗ	З	О	НЗ	З	О		
1	2	3	4	5	6	7	8	9	10	11	12	13	14	15	16	17	18	19
12	3										16						19	1,7
16	6										36						42	3,9
20	12										67						79	7,3
24	36										204						240	22,1
28	47										268						315	29,1
32	24										136						160	14,7
36	7										39						46	4,2
40	3										16						19	1,7
44											4						4	0,4
более 44																		
итого, шт	138										786						924	786
итого, %	14,9										85,1						100,0	85,1
итого, куб, %	14,8										85,2						100,0	85,2

Порода2: Ос СКС породы: 4,63.

Ступени толщины см	Количество деревьев по категориям состояния, шт.																Всего деревьев по ступеням толщины	
	I	II	III	IV		V		VI			ветровал, бурелом			аварийные деревья			шт.	в том числе подлежат рубке, %
				НЗ	З	НЗ	З	НЗ	З	О	НЗ	З	О	НЗ	З	О		
1	2	3	4	5	6	7	8	9	10	11	12	13	14	15	16	17	18	19
12											2						2	2,3
16											3						3	3,5
20	1										6						7	7
24	2										21						23	24,4
28	3										27						30	31,4
32	2										14						16	16,3
36											3						3	3,5
40											2						2	2,3
-																		
-																		
итого, шт	8										78						86	78
итого, %	9,3										90,7						100	90,7
итого, куб, %	9,3										90,7						100	90,7

Абрис участка

Масштаб 1:10000



N выдела	Ленты (круговой площадки) пересчета				
	Сплошной пересчет	Длина, м	Ширина, м	Радиус, м	Площадь, га
33	Сплошной пересчет	-	-	-	2,8

Номера точек	Координаты	Румбы линий	Длина, м
1	53,28221°/34,91354°	-	-
2	53,28237°/34,916°	-	-
3	53,28237°/34,91674°	-	-
4	53,2822°/34,91683°	-	-
5	53,28225°/34,91712°	-	-
6	53,28194°/34,91726°	-	-
7	53,28076°/34,91562°	-	-
8	53,2808°/34,91439°	-	-
9	53,28119°/34,91419°	-	-
10	53,28154°/34,91453°	-	-
11	53,28169°/34,9139°	-	-

Условные обозначения:

Исполнитель работ по проведению лесопатологического обследования:

Коваленко С.А.

Дата составления документа: 30.11.2020 года. Тел. 8 (4832) 74-23-64

2. Инструментальное обследование лесного участка.

Уч. лесничество: Красноармейское, участок: Желтоводское Кв. 51 вид. 33 ЛП выдел: 2.

2.1. Фактическая таксационная характеристика лесного насаждения соответствует таксационному описанию.

Ведомость лесных участков с выявленными несоответствиями таксационным описаниям приведена в приложении 1 к данному Акту.

2.2. Состояние насаждений: с нарушенной устойчивостью.

Причины повреждения: воздействия сильных ветров текущего года, повлекшие наклон более 10°, изгиб или вывал деревьев (код 881), воздействия шквалистых и ураганных ветров текущего года, повлекшие слом стволов деревьев (код 882). Данные причины определены по следующим признакам: механические повреждения обрыв корней (вывал) свежий (код 205), механические повреждения слом ствола под кроной свежий (код 217).

Заселено (отработано) стволовыми вредителями:

Вид вредителя	Порода	Встречаемость (% заселенных деревьев)	Степень заселения лесного насаждения (слабая, средняя, сильная)
-	-	-	-
-	-	-	-
-	-	-	-
-	-	-	-
-	-	-	-
-	-	-	-

Повреждено огнем:

Вид пожара	Порода	Состояние корневых лап		Состояние корневой шейки		Подсушивание луба	
		процент поврежденных огнем корней	процент деревьев с данным повреждением	ожог корневой шейки по окружности (1/4; 2/4; 3/4; более 3/4)	процент деревьев с данным повреждением	по окружности (1/4; 2/4; 3/4; более 3/4)	процент деревьев с данным повреждением
-		-	-	-	-	-	-
		-	-	-	-	-	-
		-	-	-	-	-	-
		-	-	-	-	-	-
		-	-	-	-	-	-
		-	-	-	-	-	-
		-	-	-	-	-	-
		-	-	-	-	-	-

Поражено болезнями:

Вид болезни	Порода	Встречаемость (% пораженных деревьев)	Степень заселения лесного насаждения (слабая, средняя, сильная)
-	-	-	-
-	-	-	-
-	-	-	-
-	-	-	-
-	-	-	-
-	-	-	-

2.3. Выборке подлежит 23,3 % деревьев по запасу,
в том числе:

ослабленных 0 %,
сильно ослабленных 0 %,
усыхающих 0 %,
свежего сухостоя 0 %,
свежего ветровала 17,4 %,
свежего бурелома 5,9 %,
старого сухостоя 0 %,
старого ветровала 0 %,
старого бурелома 0 %,
аварийных 0 %.

2.4. Полнота лесного насаждения после уборки деревьев, подлежащих рубке, составит 0,5.
Критическая полнота для данной категории лесных насаждений составляет не лимитируется.

ЗАКЛЮЧЕНИЕ

С целью предотвращения негативных процессов или снижения ущерба от их воздействия
назначено:

Участковое лесничество	Урочище (дача)	Квартал	Выдел	Площадь выдела, га	Вид мероприятия	Площадь мероприятия, га	Порода	Выбираемый запас на выдел, куб. м	Крайние сроки проведения
Красноарме йское	Желтово дское	51	33	3,2	ВСП	0,4	Б, Ос.	21	2021 год

Ведомость перечета деревьев, назначенных в рубку, и абрис лесного участка
прилагаются (приложение 2 и 3 к данному акту).

Меры по обеспечению возобновления: в соответствии с правилами лесовосстановления.

Мероприятия, необходимые для предупреждения повреждения или поражения смежных
насаждений: своевременное проведение проектируемых мероприятий.

Сведения для расчета степени повреждения:
год образования старого сухостоя:
основная причина повреждения древесины:

Дата проведения обследований: 11.11.2020 года.

Исполнитель работ по проведению лесопатологического обследования:

Коваленко С.А.



Результаты проведения лесопатологического обследования
лесных насаждений за 11.11.2020 года.

Субъект Российской Федерации: Брянская область. Лесничество (лесопарк): Карачевское.

Участковое лесничество: Красноармейское. Урочище (лесная дача): Желтоводское.

Номер квартала	Номер выдела	Площадь выдела, га	Целевое назначение лесов	Категория защитных лесов	Номер лесопатологического выдела	Площадь лесопатологического выдела, га	Таксационная характеристика лесного насаждения									Число деревьев на пробе, шт.	Распределение деревьев по категориям состояния, % от запаса											Признаки повреждения деревьев	Доля поврежденных деревьев, %	Причина ослабления, повреждения	Подлежит рубке, %	Назначенные мероприятия		
							состав	порода	возраст	средняя высота, м	средний диаметр, см	тип леса	полнота	бонитет	запас, куб. м/га		без признаков ослабления	ослабленные	сильно ослабленные	усыхающие	свежий сухостой	старый сухостой	свежий ветровал	старый ветровал	свежий бурелом	старый бурелом	аварийные деревья					вид	площадь, га	
1	2	3	4	5	6	7	8	9	10	11	12	13	14	15	16	17	18	19	20	21	22	23	24	25	26	27	28	29	30	31	32	33	34	
51	33	3,2	Эксплуатационные	ДР. ОСОБО ЗАЩ.УЧ.ЛЕС.-УЧ.ЛЕС. ВОКРУГ СЕЛ.НАС. ПУНКТОВ (ОЗУ)	2	0,4	9Б1Ос	Всего	75	27	26	ОПЛ	0,6	1	220	143	76,7							17,4		5,9			205, 217.	23,3	881, 882.	23,3	ВСП	0,4
								Б	-	-	-	-	-	-	-	131	75,6						18,3		6,1			205, 217.	24,4	881, 882.	24,4			
								Ос	-	-	-	-	-	-	-	12	87,4						8,8		3,8			205, 217.	12,6	881, 882.	12,6			
									-	-	-	-	-	-	-																			
									-	-	-	-	-	-	-																			
									-	-	-	-	-	-	-																			
									-	-	-	-	-	-	-																			
									-	-	-	-	-	-	-																			
									-	-	-	-	-	-	-																			
									-	-	-	-	-	-	-																			

Показатели, не соответствующие таксационному описанию отмечаются "**". Расшифровка кодов причин и признаков указана в акте.

Исполнитель работ по проведению лесопатологического обследования:

Коваленко С.А.

Дата составления документа: 30.11.2020 года. Тел. 8 (4832) 74-23-64

Ведомость перечета деревьев назначенных в рубку

ВРЕМЕННАЯ ПРОБНАЯ ПЛОЩАДЬ

Субъект Российской Федерации: Брянская область.

Лесничество (лесопарк): Карачевское. Квартал: 51. Выдел: 33.

Площадь: 3,2 га., Площадь мероприятия: 0,4 га.

Номер очага вредных организмов: б/н. Размер пробной площади: 0,4 га.

Таксационная характеристика:

тип леса: ОРЛ; состав: 9Б1ОС; возраст: 75 лет; бонитет: 1.

полнота: 0,6; запас на га: 220; возобновление: отсутствует.

Время и причина ослабления лесного насаждения:

Причины повреждения: воздействия сильных ветров текущего года, повлекшие наклон более 10°, изгиб или вывал деревьев (код 881), воздействия шквалистых и ураганных ветров текущего года, повлекшие слом стволов деревьев (код 882). Данные причины определены по следующим признакам: механические повреждения обрыв корней (вывал) свежий (код 205), механические повреждения слом ствола под кроной свежий (код 217).

Тип очага вредных организмов: -.

Фаза развития очага вредных организмов: -.

Состояние лесного насаждения, намечаемые мероприятия:

Состояние насаждений: с нарушенной устойчивостью. СКС насаждения 1,93.

Намечаемое мероприятие: ВСП.

Исполнитель работ по проведению лесопатологического обследования:

Коваленко С.А.



Дата составления документа: 30.11.2020 года. Тел. 8 (4832) 74-23-64

ВЕДОМОСТЬ ПЕРЕЧЕТА ДЕРЕВЬЕВ

Оборотная сторона

Порода1: Б СКС породы: 1,98.

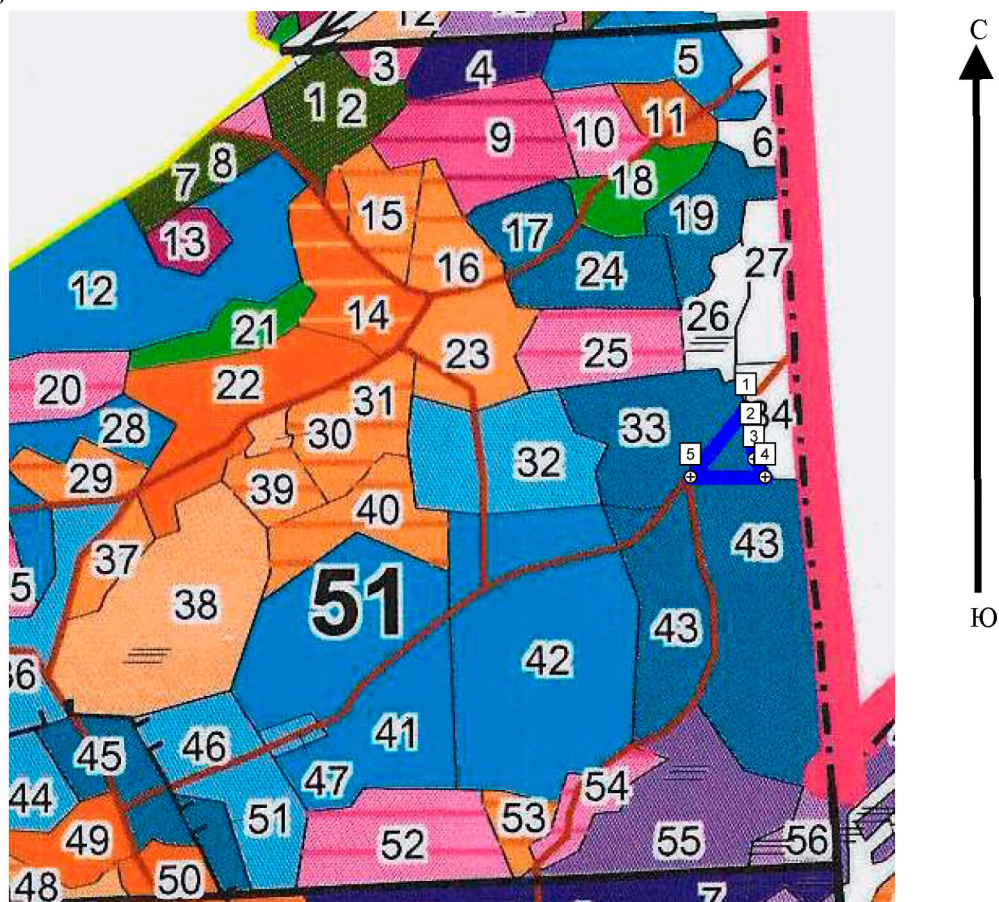
Ступени толщины см	Количество деревьев по категориям состояния, шт.																Всего деревьев по ступеням толщины	
	I	II	III	IV		V		VI			ветровал, бурелом			аварийные деревья			шт.	в том числе подлежат рубке, %
				НЗ	З	НЗ	З	НЗ	З	О	НЗ	З	О	НЗ	З	О		
1	2	3	4	5	6	7	8	9	10	11	12	13	14	15	16	17	18	19
12	2																2	
16	5										1						6	0,8
20	9										3						12	2,3
24	26										8						34	6,1
28	34										11						45	8,3
32	17										6						23	4,6
36	5										1						6	0,8
40	2										1						3	0,8
-																		
-																		
итого, шт	100										31						131	31
итого, %	76,3										23,7						100,0	23,7
итого, куб,%	75,6										24,4						100,0	24,4

Порода2: Ос СКС породы: 1,5.

Ступени толщины см	Количество деревьев по категориям состояния, шт.																Всего деревьев по ступеням толщины	
	I	II	III	IV		V		VI			ветровал, бурелом			аварийные деревья			шт.	в том числе подлежат рубке, %
				НЗ	З	НЗ	З	НЗ	З	О	НЗ	З	О	НЗ	З	О		
1	2	3	4	5	6	7	8	9	10	11	12	13	14	15	16	17	18	19
16	1																1	
20											1						1	8,3
24	3																3	
28	3										1						4	8,3
32	2																2	
36	1																1	
-																		
-																		
-																		
-																		
итого, шт	10										2						12	2
итого, %	83,4										16,6						100	16,6
итого, куб,%	87,4										12,6						100	12,6

Абрис участка

Масштаб 1:10000



N выдела	Ленты (круговой площадки) пересчета				
	Сплошной пересчет	Длина, м	Ширина, м	Радиус, м	Площадь, га
33	Сплошной пересчет	-	-	-	0,4

Номера точек	Координаты	Румбы линий	Длина, м
1	53,2819°/34,91726°	-	-
2	53,28156°/34,91734°	-	-
3	53,28129°/34,91739°	-	-
4	53,28108°/34,9176°	-	-
5	53,28111°/34,91612°	-	-

Условные обозначения:

Исполнитель работ по проведению лесопатологического обследования:

Коваленко С.А.

Дата составления документа: 30.11.2020 года. Тел. 8 (4832) 74-23-64

Таксационное описание

Приложение 2

ООО "Фарлайн" ГКУ БО "Карачевское л-во" Красноармейское уч.л-во (б.Желтоводское л-во)
ЭКСПЛУАТАЦИОННЫЕ ЛЕСА

Квартал: 51

квартал: 31												
Состав,	Э л :	В :	Д :	К :	Г :	Б :	Тип :	П :	Запас сырораств.	К :	Запас на выделе, м3 :	
Н в : Пло- подрост,	Я : л	е :	о :	в :	и :	л :	р :	о :	леса :	о :	леса, м3 :	
о м : шадь, подлесок,	р : е	с :	з :	ы :	а :	н :	л :	л :	л :	л :	л :	
м д : почва,	у : м	а :	р :	с :	м :	в :	и :	тип :	н :	На :	В т.ч.о :	Един:Захламлен. : Хозяйственные:
е е : га : рельеф,	с : е	а :	о :	е :	о :	о :	т :	лесор. :	о :	Общий: по :	в : Сухо: Ре-ест. : : распоряжения :	
р л : особенности	- : н	с :	т :	т :	з :	з :	е :	услов. :	т :	га : на :	сост.а : стоя: дин:воз. : Общий:Лик- : :	
а : выдела	н : т	т :	а :	р :	р :	р :	т :	а :	выдел:пород:р :	л :	л :	л : вида: :
6Е4С+Е	1 Е	34	13	14	2	1	1	ОРЛ	,7	130	260	156
	13 С							С2				104

озу: ДР.ОСОБО ЗАЩ.УЧ.ЛЕС.-УЧ.ЛЕС.ВОКРУГ СЕЛ.НАС.ПУНКТОВ

26 1,0 ПРОГАЛИНА Б 1 ШИТ ЕСТЕСТВ. ЗАРАЩ.

подлесок: ЛЩ ГУСТОЙ

озу: ДР.ОСОБО ЗАЩ.УЧ.ЛЕС.-УЧ.ЛЕС.ВОКРУГ СЕЛ.НАС.ПУНКТОВ

27 1,3 УСАДЬБА ЧАСТНАЯ

28 2,2 5Б5ОС 1 Б 60 24 24 6 3 1 ОРЛ ,7 210 462 231 2
25 ОС 25 26 С2 231 3

подлесок: ЛЩ СРЕДНИЙ

повреждение БОЛЕЗНЯМИ ЛЕСА, ОСИНА, СРЕДНЯЯ СТЕПЕНЬ ПОВР., ТРУТОВИК ЛОЖНЫЙ ОСИНОВ.

озу: ДР.ОСОБО ЗАЩ.УЧ.ЛЕС.-УЧ.ЛЕС.ВОКРУГ СЕЛ.НАС.ПУНКТОВ

29 1,0 лесные культуры 8С2Б 1 С 60 22 24 3 2 1 ОРЛ ,7 280 280 224
22 Б С2 56

подрост: 10Б (25) 5,0 м, 0,5 тыс.шт/га

подлесок: ЛЩ Р КУЛ СРЕДНИЙ

озу: ДР.ОСОБО ЗАЩ.УЧ.ЛЕС.-УЧ.ЛЕС.ВОКРУГ СЕЛ.НАС.ПУНКТОВ

30 ,3 4С4Б2ОС 1 С 40 13 14 2 1 2 ШИТ ,4 80 24 10
13 Б С3 9
ОС 5

озу: ДР.ОСОБО ЗАЩ.УЧ.ЛЕС.-УЧ.ЛЕС.ВОКРУГ СЕЛ.НАС.ПУНКТОВ

31 1,9 лесные культуры 7С1Е2Б+ОС 1 С 45 17 18 3 2 1 ОРЛ ,8 220 418 292
17 Б С2 42
Б 84

подлесок: Р КУЛ СРЕДНИЙ

озу: ДР.ОСОБО ЗАЩ.УЧ.ЛЕС.-УЧ.ЛЕС.ВОКРУГ СЕЛ.НАС.ПУНКТОВ

32 3,3 9Б1ОС+С+Е 1 Б 50 21 20 5 2 1 ОРЛ ,7 180 594 535
21 ОС С2 59

подлесок: Р КУЛ СРЕДНИЙ

озу: ДР.ОСОБО ЗАЩ.УЧ.ЛЕС.-УЧ.ЛЕС.ВОКРУГ СЕЛ.НАС.ПУНКТОВ

33 3,2 9Б1ОС 1 Б 75 27 26 8 4 1 ОРЛ ,6 220 704 634 2
27 ОС С2 70 3

подлесок: ЛЩ ГУСТОЙ

озу: ДР.ОСОБО ЗАЩ.УЧ.ЛЕС.-УЧ.ЛЕС.ВОКРУГ СЕЛ.НАС.ПУНКТОВ

34 1,0 УСАДЬБА ЧАСТНАЯ

35 ,7 лесные культуры 4ЕЗВ3ОС 1 Е 27 11 12 2 1 1 ОРЛ ,6 80 56 22



Копия выдана
по актам и документам
прошлого В. В. Ефремов

ПРОЕКТ

освоения лесов для заготовки древесины
на лесной участок, переданный в аренду

ООО «ФАРЛАЙН»

в Красноармейском участковом лесничестве
(бывшее Желтоводское лесничество)

ГКУ Брянской области «Карачевское лесничество»
управления лесами Брянской области

ТАКСАЦИОННОЕ ОПИСАНИЕ

Книга II

кв. 46 – 88

(по материалам лесоустройства 2013 года)



Руководитель полевых работ

И.В.Захарова

2014