

Шматов  
Павел  
Владими  
рович

Подписано  
цифровой  
подписью;

Шматов Павел  
Владимирович

Дата: 2020.11.25

12:44:34 +03'00'

Приложение 2  
к приказу Минприроды России  
от 16.09.2016 № 480

УТВЕРЖДАЮ:

Бриго по руководству управления лесами  
Брянской области

Шматов П.В.

Дата:

Акт  
лесопатологического обследования № 2004  
лесных насаждений государственного казенного учреждения Брянской области  
«Брянское лесничество»  
Брянская область

Способ лесопатологического обследования: 1. Визуальный

2. Инструментальный V

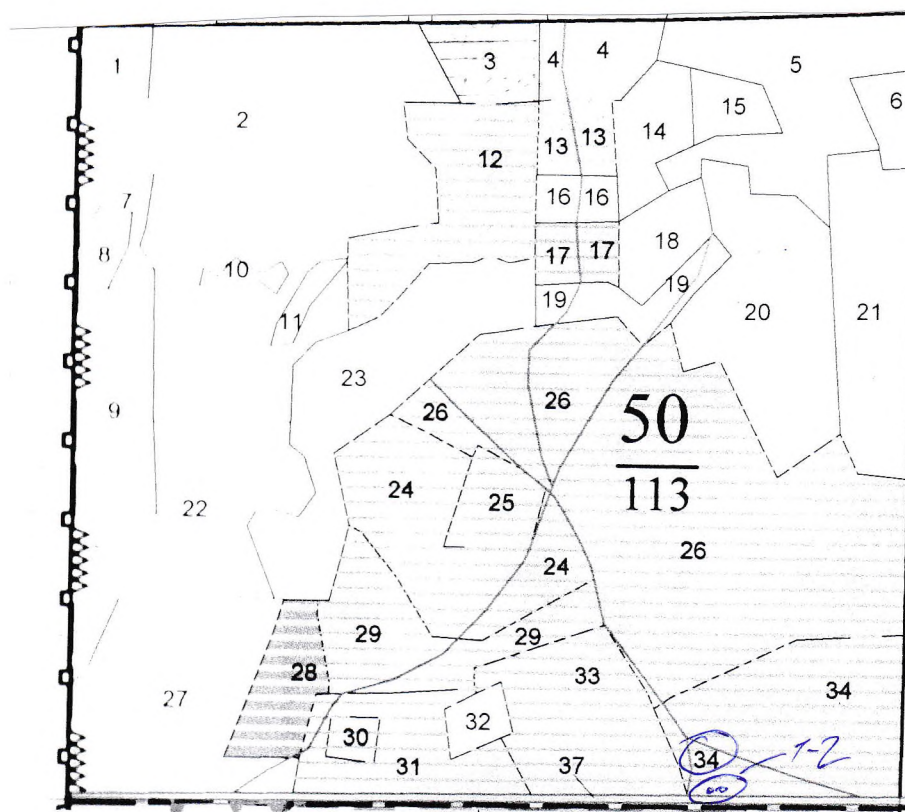
Место проведения:

Участковое лесничество	Урочище (дача)	Квартал (кварталы)	Выдел (выделы)	Площадь, га
Фокинское	Фокинское	50	34	5,5

Лесопатологическое обследование проведено на общей площади 5,5 га.

# Абрис участка

Приложение 3  
к акту лесопатологического обследования №



Масштаб 1:10000

N выдела	Ленты (круговой площадки) перечета				
	Сплошной перечет	Длина, м	Ширина, м	Радиус, м	Площадь, га
34	Сплошной перечет				0,01

Номера точек	Координаты	Румбы линий	Длина, м
1	53°26,358'/34°18,684'	-	-
2	53°26,361'/34°18,687'	-	-
		-	-
		-	-
		-	-
-	-	-	-
-	-	-	-
-	-	-	-
-	-	-	-
-	-	-	-

Условные обозначения:

Исполнитель работ по проведению лесопатологического обследования:

Межрайонный инженер-лесопатолог  
Адамович В.Л.

Дата составления документа: 19.11.2020 года. Телефон: 8 (4832) 26-20-03.

3. Инструментальное обследование аварийных деревьев (№1):

3.1 Координаты расположения аварийного дерева: 53°26,358'/34°18,684'

3.2 Структурные изъяны, характеризующие аварийность дерева: отработано более 3/4 окр-сти ствола под кроной (614), наличие гнили (832).

3.3 Порода: Ос, диаметр: 72 см, высота: 35 м, возраст: 150 лет.

ЗАКЛЮЧЕНИЕ

С целью предотвращения негативных процессов или снижения ущерба от их воздействия:

Вид мероприятия	Запас дерева, куб.м.	Порода	Сроки проведения
Уборка аварийного дерева	6,73	Ос	в течение года

Ведомость перечета аварийных деревьев, назначенных в рубку, прилагается.

Мероприятия, необходимые для предупреждения повреждения или поражения смежных деревьев:

своевременное проведение мероприятия, вывозка неокоренной древесины.

Исполнитель работ по проведению лесопатологического обследования:

Межрайонный инженер-лесопатолог

Адамович В.Л.



Дата составления документа: 19.11.2020 года. Телефон: 8 (4832) 26-20-03.

3. Инструментальное обследование аварийных деревьев (№2):

3.1 Координаты расположения аварийного дерева: 53°26,361'/34°18,687'

3.2 Структурные изъяны, характеризующие аварийность дерева: отработано более 3/4 окр-сти ствола под кроной (614).

3.3 Породы: С, диаметр: 32 см, высота: 26 м, возраст: 70 лет.

### ЗАКЛЮЧЕНИЕ

С целью предотвращения негативных процессов или снижения ущерба от их воздействия:

Вид мероприятия	Запас дерева, куб.м.	Порода	Сроки проведения
Уборка аварийного дерева	0,91	С	в течение года

Ведомость перечета аварийных деревьев, назначенных в рубку, прилагается.

Мероприятия, необходимые для предупреждения повреждения или поражения смежных деревьев:

своевременное проведение мероприятия, вывозка неокоренной древесины.

Исполнитель работ по проведению лесопатологического обследования:

Межрайонный инженер-лесопатолог

Адамович В.Л.




Дата составления документа: 19.11.2020 года. Телефон: 8 (4832) 26-20-03.



**ПЕРЕЧЕТНАЯ ВЕДОМОСТЬ АВАРИЙНЫХ ДЕРЕВЬЕВ, НАЗНАЧЕННЫХ В РУБКУ**

№ дерева	Координаты	Порода	Высота, м	Диаметр, см	Запас, куб. м.	Структурные изъяны, характеризующие аварийные деревья	Мероприятие	Срок проведения мероприятия
1	2	3	4	5	6	7	8	9
1	53°26,358'/34°18,684'	Ос	35	72	6,73	614, 832	рубка аварийных деревьев	в течение года
2	53°26,361'/34°18,687'	С	26	32	0,91	614	рубка аварийных деревьев	в течение года
Итого:					7,64			

Исполнитель работ по проведению лесопатологического обследования:  
Дата составления документа: 19.11.2020 года. Телефон: 8 (4832) 26-20-03.

Межрайонный инженер-лесопатолог Адамович В.Л. 





50134/

7





50134

12

