

АКТ  
проверки санитарного состояния  
лесных участков

п.Старь

25 сентября 2017 года

Мы, нижеподписавшиеся,  
глава Старской поселковой администрации Черкесова Ираида Викторовна,  
депутат Старского поселкового совета народных депутатов Марехин Владимир Владимирович,  
житель поселка Старь Малкин Василий Владимирович (проживающий по адресу п.Старь ул.Пионерская д.34а),  
индивидуальный предприниматель Романов Алексей Васильевич (арендатор участка лесного фонда),  
участковый лесничий Дятковского участкового лесничества Государственного казенного учреждения Брянской области «Дятковское лесничество» Кащеев Валерий Иванович,  
участковый лесничий Старского участкового лесничества Государственного казенного учреждения Брянской области «Дятковское лесничество» Хаперский Сергей Сергеевич,  
инженер лесопользования Государственного казенного учреждения Брянской области «Дятковское лесничество» Колбас Наталья Александровна,

провели обследования лесных участков:

в Старском участковом лесничестве (бывшем Старском лесничестве Дятковского опытного лесхоза) кв.82 в.35,36 пл.0,5га, кв.48 в.8 пл.0,2га, кв.65 в.17 пл.0,1га, кв.93 в.17 пл.0,3га, кв.65 в.12 пл.0,3га;

в Дятковском участковом лесничестве (бывшем Знеберском лесничестве Дятковского опытного лесхоза) кв.2 выд.25 пл.0,2га, кв.1 выд.22 пл.0,4га, кв.1 в.7 пл.0,5га.

Все вышеуказанные лесные участки расположены вокруг поселка Старь, являются особо защитными лесными участками (наименование ОЗУ- другие особо защитные участки- участки, расположенные вокруг сельских населенных пунктов).

При обследовании выявлено: все обследованные лесные участки в сильной степени повреждены короедом-типографом, средневзвешенная категория состояния более 4,5, то есть насаждения являются погибшими, имеется ветровал и бурелом, количество поврежденных деревьев более 85%.

Пункт 2.1. статьи 107 «Лесного кодекса Российской Федерации» гласит: на особо защитных участках лесов, запрещается проведение сплошных рубок лесных насаждений, за исключением случаев, предусмотренных частью 4 статьи 17, частью 5.1. статьи 21 настоящего Кодекса.

В части 4 статьи 17 настоящего кодекса определено: в защитных лесах сплошные рубки осуществляются только в случае, если выборочные

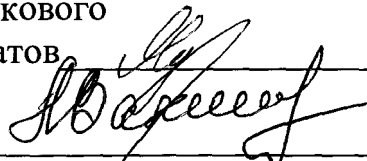
рубки не обеспечивают замену лесных насаждений, утрачивающих свои средообразующие, водоохранные, санитарно-гигиенические, оздоровительные и иные полезные функции, на лесные насаждения, обеспечивающие сохранение целевого назначения защитных лесов и выполняемых ими полезных функций.

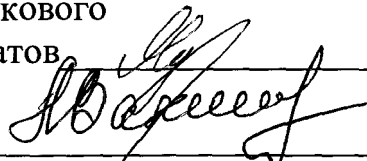
Все обследованные насаждения утратили свои средообразующие, водоохранные, санитарно-гигиенические, оздоровительные и иные полезные функции, являются в настоящее время рассадником вредителей и болезней леса. Наличие сухостойных, ветровальных и буреломных насаждений вокруг поселка Старь является угрозой для жизни жителей поселка и домашних животных, ухудшает противопожарное состояние лесов.

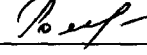
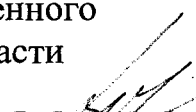
**Комиссия считает необходимым, проведение на обследованных лесных участках, сплошных рубок погибших и поврежденных насаждений с последующим созданием лесных культур.**


Подписи:


глава Старской  
поселковой администрации  Черкесова И.В.

депутат Старского поселкового  
совета народных депутатов  Марехин В.В.

житель поселка Старь  Малкин В. В.

индивидуальный предприниматель   
участковый лесничий Дятьковского  
участкового лесничества Государственного  
казенного учреждения Брянской области  
«Дятьковское лесничество»  Кашчев В. И.

участковый лесничий Старского  
участкового лесничества Государственного  
казееного учреждения Брянской области  
«Дятьковское лесничество»  Хаперский С. С.

инженер лесопользования  
Государственного казенного учреждения  
Брянской области  
«Дятьковское лесничество»  Колбас Н. А.



Приложение 2  
приказу Минприроды России  
от 16.09.2014 N 480  
УТВЕРЖАЮ:  
Должность Директор ГКУ Брянской области  
"Дятьковское лесничество"

Ф.И.О. Часов Н.Г.

Дата 27.09.2014

Акт  
лесопатологического обследования № 5\_71  
лесных насаждений ГКУ "Дятьковское лесничество"  
Брянская область

Способ лесопатологического обследования: Визуальный ☒  
Инструментальный ☒

Место проведения:

Участковое лесничество	Урочище (дача)	Квартал (кварталы)	Выдел (выделы)	Площадь, га
Старское (б. Старское)	-	82	35	4,6
Старское (б. Старское)	-	82	36	1,1

Лесопатологическое обследование проведено на общей площади 5,7 га.

# 1. Визуальное лесопатологическое обследование.

Старское (б. Старское) квартал 82 выдел 35

Наземное ☒

Дистанционное ☐

1.1. На площади 3,0 га фактическая таксационная характеристика лесного насаждения соответствует (не соответствует) таксационному описанию (нужное подчеркнуть). На площади 1,6 га фактическая таксационная характеристика лесного насаждения соответствует (не соответствует) таксационному описанию (нужное подчеркнуть). Причины несоответствия ранее проведенные санитарно-оздоровительные мероприятия, неоднородный состав и неравномерная полнота.

1.2. Лесные насаждения с нарушенной и утраченной устойчивостью выявлены на площади 0,3 га:

Участковое лесничество	Урочище (дача)	Площадь, га		Причина ослабления (гибели)
		с нарушенной устойчивостью	с утраченной устойчивостью	
Старское			0,3	короед-типограф (343)
Итого			0,3	

Состояние обследованных лесных насаждений приведено в приложениях 1.1-1.4 к Акту в зависимости от метода проведения ЛПО.

1.3. В обследованных лесных участках прогнозируется:

Прогноз	Площадь, га
Ослабление лесных насаждений	
Усыхание лесных насаждений различной степени	
Развитие очагов вредных организмов	

1.4. Обнаружено загрязнение лесного участка отходами и выбросами: промышленными ☐  
бытовыми ☐

Вид загрязнения	Размеры загрязнения			Объем, кубм	Площадь загрязнения, га
	длина, м	ширина, м	высота, м		

## ЗАКЛЮЧЕНИЕ

Оценка текущего санитарного и лесопатологического состояния лесных насаждений, назначенные профилактические мероприятия по защите лесов, агитационные мероприятия:

Лесоустройство 2002 года.

На площади 3,0 га состояние насаждения удовлетворительное. С целью предотвращения негативных процессов или снижения ущерба от их воздействия в дальнейшем необходимо проведение надзора. На площади 1,3 га в 2016 году созданы лесные культуры.

Состояние насаждения на площади 0,3 га – с утраченной устойчивостью. Причины усыхания: заселение короедом типографом (343). Необходимо проведение инструментального лесопатологического обследования.

Срок проведения 2017 год.

Исполнитель работ по проведению лесопатологического обследования:

ФИО Овсянников И.В.

Подпись 

## 2. Инструментальное обследование лесного участка.

2.1. Фактическая таксационная характеристика лесного насаждения не соответствует таксационному описанию. Причины несоответствия:

### неоднородный состав и неравномерная полнота.

Ведомость лесных участков с выявленными несоответствиями таксационным описаниям приведена в приложении 1 к данному Акту.

## 2.2. Состояние насаждений: с утраченной устойчивостью.

Причины повреждения: повреждение (заселено или отработано) стволовыми вредителями (код 300), повреждение (заселено или отработано) короедом-типографом (код 343), воздействия сильных ветров прошлых лет, повлекшие наклон более 10°, изгиб или вывал деревьев (код 821), трутовик ложный осиновый (код 358). Данные причины определены по следующим признакам: отработано >3/4 окр.ствола под кроной (код 614), механические повреждения обрыв корней (вывал) прошлых лет (код 206), наличие дупел, табачных сучков (код 831), наличие плодовых тел на стволе (код 801).

### Заселено (отработано) стволовыми вредителями:

Вид вредителя	Порода	Встречаемость (% заселенных деревьев)	Степень заселения лесного насаждения (слабая, средняя, сильная)
стволовые вредители	Е	(отработано 100.0)	-
короед-типограф	Е	(отработано 100.0)	-
стволовые вредители	С	(отработано 71.4)	-
-	-	-	-
-	-	-	-
-	-	-	-

### Повреждено огнем:

Вид пожара	Порода	Состояние корневых лап		Состояние корневой шейки		Подсушивание луба	
		процент поврежденных огнем корней	процент деревьев с данным повреждением	ожог корневой шейки по окружности (1/4; 2/4; 3/4; более 3/4)	процент деревьев с данным повреждением	по окружности (1/4; 2/4; 3/4; более 3/4)	процент деревьев с данным повреждением
		-	-	-	-	-	-
		-	-	-	-	-	-
		-	-	-	-	-	-
		-	-	-	-	-	-
		-	-	-	-	-	-
		-	-	-	-	-	-
		-	-	-	-	-	-
		-	-	-	-	-	-

### Поражено болезнями:

Вид болезни	Порода	Встречаемость (% пораженных деревьев)	Степень заселения лесного насаждения (слабая, средняя, сильная)
трутовик ложный осиновый	ОС	100,00	сильная
-	-	-	-
-	-	-	-
-	-	-	-
-	-	-	-
-	-	-	-

2.3. Выборке подлежит 89,9 % деревьев по запасу,

в том числе:

ослабленных 0 %,

сильно ослабленных 6,6 %, причины назначения: 358;

усыхающих 0 %,

свежего сухостоя 1,7 %,

свежего ветровала 0 %,

свежего бурелома 0 %,

старого сухостоя 73,3 %,

старого ветровала 8,3 %,

старого бурелома 0 %,

аварийных 0 %.

2.4. Полнота лесного насаждения после уборки деревьев, подлежащих рубке, составит 0.07

Критическая полнота для данной категории лесных насаждений составляет не лимитируется.

## ЗАКЛЮЧЕНИЕ

С целью предотвращения негативных процессов или снижения ущерба от их воздействия назначено:

Участковое лесничество	Урочище (дача)	Квартал	Выдел	Площадь выдела, га	Вид мероприятия	Площадь мероприятия, га	Порода	Выбираемый запас на выдел, куб. м	Крайние сроки проведения
Старское (б. Старское)	-	82	35	4,6	ССР	0,1	Е	50	2018 год

Ведомость перечета деревьев, назначенных в рубку, и абрис лесного участка прилагаются (приложение 2 и 3 к данному акту).

Меры по обеспечению возобновления: лесные культуры.

Мероприятия, необходимые для предупреждения повреждения или поражения смежных насаждений: своевременное проведение проецируемых мероприятий, надзор за санитарным и лесопатологическим состоянием.

Сведения для расчета степени повреждения:

год образования старого сухостоя: 2014 год.

основная причина повреждения древесины: заселение стволовыми вредителями.

Дата проведения обследований: 4.7.2017 года.

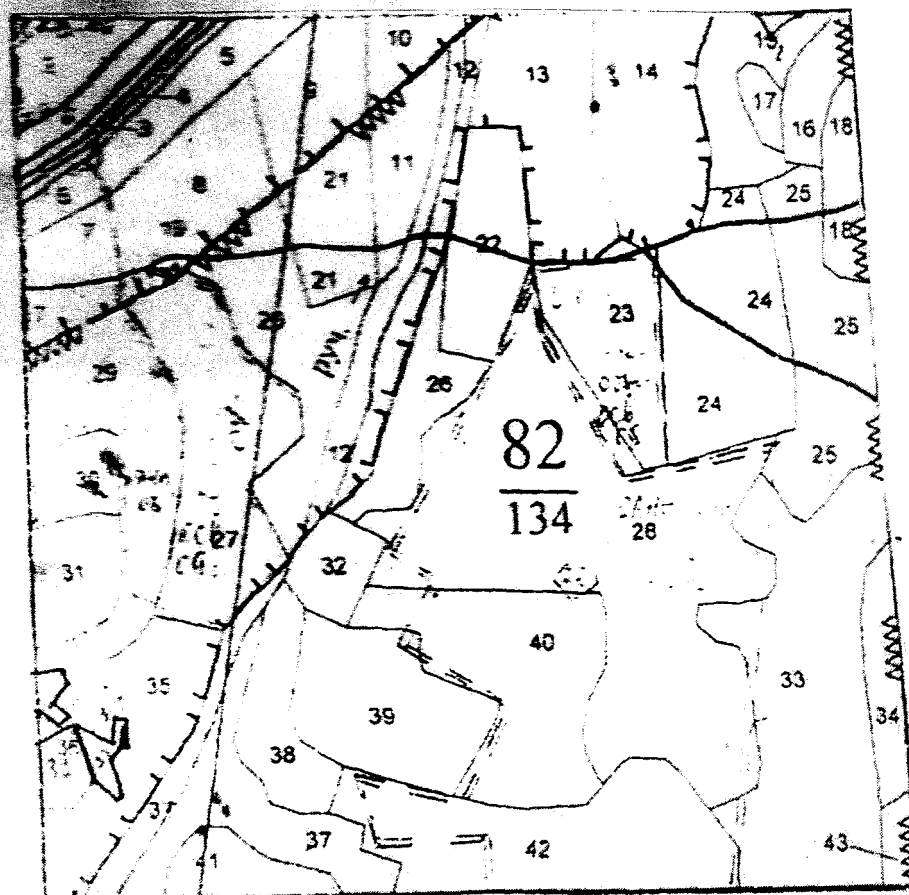
Исполнитель работ по проведению лесопатологического обследования:

Овсянников И.В.



### Абрис участка

Масштаб 1:10000



N выдела	Ленты (круговой площадки) перечета				
	№ ленты	Длина, м	Ширина, м	Радиус, м	Площадь, га
35					

Номера точек	Координаты	Румбы линий	Длина, м

Условные обозначения:

Исполнитель работ по проведению лесопатологического обследования:

Овсянников И.В.

*Овсянников И.В.*

Дата составления документа: 26.09.2017 года. Телефон: 8 (4832) 26-20-03.

Ведомость  
лесных участков с выявленными несоответствиями таксационным описаниям

Источник данных	Год проведения лесоустройства	Номер квартала	Номер выдела	Площадь выдела, га	Целевое назначение лесов	Категория защитных лесов	Номер лесопатологического выдела	Площадь лесопатологического выдела, га	Таксационная характеристика										Заложено пробных площадей	
									состав	порода	возраст, лет	средняя высота, м	средний диаметр, см	тип леса	тип условий место произрастания	полнота	бонитет	запас, куб. м/га	количество, шт.	общая площадь, га
ТО	2002	82	35	4,6	Защитные	Особо защитные участки лесов	-	-	5Е2С3Б+ОС	Ель	90	26	30	КИСЗ	СЗ	0,7	1	320	-	-
Ф	2017	82	35	4,6	Защитные	Особо защитные участки лесов	1	0,1	7Е2С1Ос+Б+Д	Ель	90	26	30	КИСЗ	СЗ	0,7	1	500	1	0,1

Примечание:

ТО - таксационные описания

Ф - фактическая характеристика лесного насаждения

Исполнитель работ по проведению лесопатологического обследования:

Овсянников И.В.



Результаты проведения лесопатологического обследования  
лесных насаждений за июль 2017 года.

Субъект Российской Федерации: Брянская область. Лесничество (лесопарк): Дятьковское.

Участковое лесничество: Старское (б. Старское). Урочище (лесная дача): -.

Номер квартала	Номер выдела	Площадь выдела, га	Целевое назначение лесов	Категория защитных лесов	Номер лесопатологического выдела	Площадь лесопатологического выдела, га	Таксационная характеристика лесного насаждения										Число деревьев на пробе, шт.	Распределение деревьев по категориям состояния, % от запаса												Признаки повреждения деревьев	Доля поврежденных деревьев, %	Причина ослабления, повреждения	Подлежит рубке, %	Назначенные мероприятия	
							состав	порода	возраст	средняя высота, м	средний диаметр, см	тип леса	полнота	бонитет	запас, куб. м/га	без признаков ослабления		ослабленные	сильно ослабленные	усыхающие	свежий сухой	старый сухой	свежий ветровал	старый ветровал	свежий бурелом	старый бурелом	аварийные деревья	вид	площадь, га						
1	2	3	4	5	6	7	8	9	10	11	12	13	14	15	16	17	18	19	20	21	22	23	24	25	26	27	28	29	30	31	32	33	34		
82	35	4,6	Защитные	Особо защитные участки лесов	1	0,1	7Е2С1ОС+Б+Д*	Всего	90	26	30	КИСЗ	0,7	1	500*	85	10,1		6,6		1,7	73,3		8,3				614, 206, 831, 801.	85,9	300, 343, 821, 358.	89,9	ССР	0,1		
								Е	-	-	-	-	-	-	-	58					89,9	10,1				614, 206.	100,0	343, 300, 821.	100,0						
								С	-	-	-	-	-	-	-	14	38,0				62,0				614.	71,4	300.	62,0							
								Ос	-	-	-	-	-	-	-	4			82,8				17,2			831, 801, 206.	100,0	358, 821.	100,0						
								Б	-	-	-	-	-	-	-	7	44,0			56,0							0,0		56,0						
								Д	-	-	-	-	-	-	-	2	100,0											0,0		0,0					
								-	-	-	-	-	-	-	-	-																			

Показатели, не соответствующие таксационному описанию отмечаются "\*\*". Расшифровка кодов причин и признаков указана в акте.

Исполнитель работ по проведению лесопатологического обследования:

Овсянников И.В.

Дата составления документа: 16.09 2017 года. Телефон: 8 (4832) 26-20-03.

Ведомость перечета деревьев назначенных в рубку

ВРЕМЕННАЯ ПРОБНАЯ ПЛОЩАДЬ N 1

Субъект Российской Федерации: Брянская область.

Лесничество (лесопарк): Дятьковское. Квартал: 82. Выдел: 35.

Площадь: 0,1 га.

Номер очага вредных организмов б/н. Размер пробной площади: 0,1 га.

Таксационная характеристика:

тип леса: КИСЗ; состав: 7Е2С1Ос+Б+Д; возраст: 90 лет; бонитет: 1.

полнота: 0,7; запас на га: 500; возобновление: отсутствует.

Время и причина ослабления лесного насаждения:

Причины повреждения: повреждение (заселено или отработано) стволовыми вредителями (код 300), повреждение (заселено или отработано) короедом-типографом (код 343), воздействия сильных ветров прошлых лет, повлекшие наклон более 10°, изгиб или вывал деревьев (код 821), трутовик ложный осиновый (код 358). Данные причины определены по следующим признакам: отработано >3/4 окр.ствола под кроной (код 614), механические повреждения обрыв корней (вывал) прошлых лет (код 206), наличие дупел, табачных сучков (код 831), наличие плодовых тел на стволе (код 801).

Тип очага вредных организмов: эпизодический, хронический (подчеркнуть).

Фаза развития очага вредных организмов: начальная, нарастания численности, собственно вспышка, кризис (подчеркнуть).

Состояние лесного насаждения, намечаемые мероприятия:

Состояние насаждений: с утраченной устойчивостью.

Намечаемое мероприятие: ССР.

Исполнитель работ по проведению лесопатологического обследования:

Овсянников И.В.



Дата составления документа: 26.09 2017 года. Телефон: 8 (4832) 26-20-03.

Степени толщины см	Количество деревьев по категориям состояния, шт.																Всего деревьев по ступеням толщины	
	I	II	III	IV		V		VI			ветровал, бурелом			аварийные деревья			шт.	в том числе подлежат рубке, %
				НЗ	З	НЗ	З	НЗ	З	О	НЗ	З	О	НЗ	З	О		
1	2	3	4	5	6	7	8	9	10	11	12	13	14	15	16	17	18	19
12										8							8	13,8
16										6			1				7	12,1
20										6			1				7	12,1
24										9			3				12	20,7
28										9			2				11	19,0
32										8							8	13,8
36										4							4	6,9
48										1							1	1,7
-																		
-																		
итого, шт										51			7				58	100
итого, %										87,9			12,1				100,0	100,0
итого, куб.м.										31,0			3,5				34,4	100,0
итого, куб.%										89,9			10,1				100,0	100,0

[illegible]

Порода3: Ос

Ступени толщины см	Количество деревьев по категориям состояния, шт.																Всего деревьев по ступеням толщины	
	I	II	III	IV		V		VI			ветровал, бурелом			аварийные деревья			шт.	в том числе подлежат рубке, %
				НЗ	З	НЗ	З	НЗ	З	О	НЗ	З	О	НЗ	З	О		
1	2	3	4	5	6	7	8	9	10	11	12	13	14	15	16	17	18	19
28			1								1						2	50,0
32			1														1	25,0
40			1														1	25,0
-																		
-																		
-																		
-																		
-																		
-																		
итого, шт			3								1						4	100
итого, %			75,0								25,0						100,0	100,0
итого, куб.м.			3,3								0,7						4,0	100,0
итого, куб.%			82,8								17,2						100,0	100,0

Порода4: Б

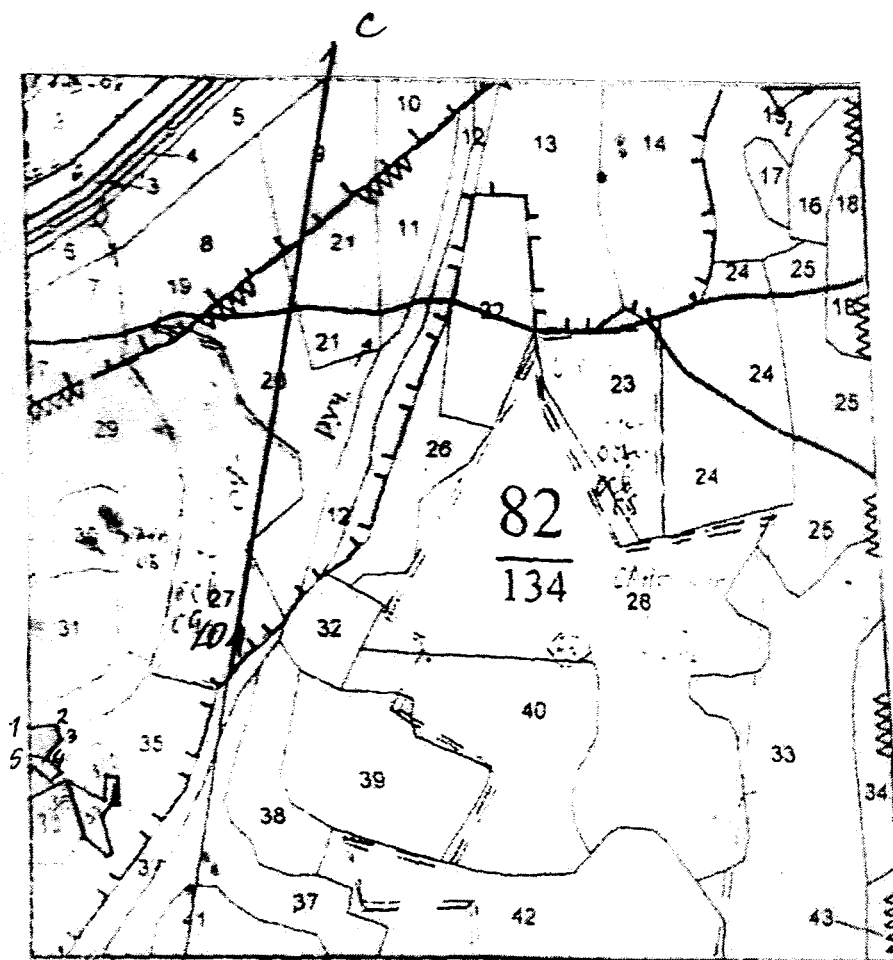
[illegible]

Порода5: д

[illegible]

### Абрис участка

Масштаб 1:10000



N выдела	Ленты (круговой площадки) пересчета				
	№ ленты	Длина, м	Ширина, м	Радиус, м	Площадь, га
35	сплошной пересчет				0,10
				-	
				-	

Номера точек	Координаты	Румбы линий	Длина, м
1->2	53,62012/34,18195	СВ:72°	33
2->3	53,62020/34,18237	ЮВ:34°	25
3->4	53,62009/34,18253	ЮЗ:26°	39
4->5	53,61966/34,18233	СЗ:77°	19
5->1	53,61979/34,18189	СЗ:11°	31
	-	-	-
	-	-	-

Условные обозначения:

Исполнитель работ по проведению лесопатологического обследования:

Овсянников И.В.

Дата составления документа: 26.09.2017 года. Телефон: 8 (4832) 26-20-03.

## 2. Инструментальное обследование лесного участка.

2.1. Фактическая таксационная характеристика лесного насаждения не соответствует таксационному описанию. Причины несоответствия:

неоднородный состав и неравномерная полнота.

Ведомость лесных участков с выявленными несоответствиями таксационным описаниям приведена в приложении 1 к данному Акту.

### 2.2. Состояние насаждений: с утраченной устойчивостью.

Причины повреждения: повреждение (заселено или отработано) стволовыми вредителями (код 300), повреждение (заселено или отработано) короедом-типографом (код 343). Данные причины определены по следующим признакам: отработано >3/4 окр.ствола под кроной (код 614).

Заселено (отработано) стволовыми вредителями:

Вид вредителя	Порода	Встречаемость (% заселенных деревьев)	Степень заселения лесного насаждения (слабая, средняя, сильная)
стволовые вредители	Е	(отработано 95.5)	-
короед-типограф	Е	(отработано 95.5)	-
стволовые вредители	С	(отработано 56.0)	-
-	-	-	-
-	-	-	-
-	-	-	-

Повреждено огнем:

Вид пожара	Порода	Состояние корневых лап		Состояние корневой шейки		Подсушивание луба	
		процент поврежденных огнем корней	процент деревьев с данным повреждением	ожог корневой шейки по окружности (1/4; 2/4; 3/4; более 3/4)	процент деревьев с данным повреждением	по окружности (1/4; 2/4; 3/4; более 3/4)	процент деревьев с данным повреждением
		-	-	-	-	-	-
		-	-	-	-	-	-
		-	-	-	-	-	-
		-	-	-	-	-	-
		-	-	-	-	-	-
		-	-	-	-	-	-
		-	-	-	-	-	-
		-	-	-	-	-	-

Поражено болезнями:

Вид болезни	Порода	Встречаемость (% пораженных деревьев)	Степень заселения лесного насаждения (слабая, средняя, сильная)
-	-	-	-
-	-	-	-
-	-	-	-
-	-	-	-
-	-	-	-
-	-	-	-

2.3. Выборке подлежит 87 % деревьев по запасу,  
в том числе:

ослабленных 0 %,  
сильно ослабленных 0 %,  
усыхающих 0 %,  
свежего сухостоя 2,8 %,  
свежего ветровала 0 %,  
свежего бурелома 0 %,  
старого сухостоя 84,2 %,  
старого ветровала 0 %,  
старого бурелома 0 %,  
аварийных 0 %.

2.4. Полнота лесного насаждения после уборки деревьев, подлежащих рубке, составит 0.1.  
Критическая полнота для данной категории лесных насаждений составляет не лимитируется.

### ЗАКЛЮЧЕНИЕ

С целью предотвращения негативных процессов или снижения ущерба от их воздействия  
назначено:

Участковое лесничество	Урочище (дача)	Квартал	Выдел	Площадь выдела, га	Вид мероприятия	Площадь мероприятия, га	Порода	Выбираемый запас на выдел, куб. м	Крайние сроки проведения
Старское (б. Старское)	-	82	35	4,6	ССР	0,2	Е	102	2018 год

Ведомость перечета деревьев, назначенных в рубку, и абрис лесного участка  
прилагаются (приложение 2 и 3 к данному акту).

Меры по обеспечению возобновления: лесные культуры.

Мероприятия, необходимые для предупреждения повреждения или поражения смежных  
насаждений: своевременное проведение проецируемых мероприятий,  
надзор за санитарным и лесопатологическим состоянием.

Сведения для расчета степени повреждения:

год образования старого сухостоя: 2014 год.

основная причина повреждения древесины: заселение стволовыми вредителями.

Дата проведения обследований: 4.7.2017 года.

Исполнитель работ по проведению лесопатологического обследования:

Овсянников И.В.





Редомость  
лесных участков с выявленными несоответствиями таксационным описаниям

Приложение 1  
к акту лесопатологического обследования

Источник данных		Год проведения лесоустройства	Номер квартала	Номер выдела	Площадь выдела, га	Целевое назначение лесов	Категория защитных лесов	Номер лесопатологического выдела	Площадь лесопатологического выдела, га	Таксационная характеристика										Заложено пробных площадей	общая площадь, га
ТО	Ф									состав	порода	возраст, лет	средняя высота, м	средний диаметр, см	тип леса	тип условий место произрастания	полнота	бонитет	запас, куб. м/га		
2002	2017	82	82	35	4,6	Защитные	Особо защитные участки лесов	-	-	5Е2СЗБ+О С	Ель	90	26	30	КИСЗ	СЗ	0,7	1	320	-	-
								2	0,2	8Е2С+Б ед. Д	Ель	90	26	30	КИСЗ	СЗ	0,7	1	510	1	0,2
								3	1,3	лесные культуры											

Примечание:

О - таксационные описания

» - фактическая характеристика лесного насаждения

Исполнитель работ по проведению лесопатологического обследования:

Овсянников И.В.

Результаты проведения лесопатологического обследования  
лесных насаждений за июль 2017 года.

Субъект Российской Федерации: Брянская область. Лесничество (лесопарк): Дятьковское.

Участковое лесничество: Старское (б. Старское). Урочище (лесная дача): -.

Номер квартала	Номер выдела	Площадь выдела, га	Целевое назначение лесов	Категория защитных лесов	Номер лесопатологического выдела	Площадь лесопатологического выдела, га	Таксационная характеристика лесного насаждения									Число деревьев на пробе, шт.	Распределение деревьев по категориям состояния, % от запаса												Признаки повреждения деревьев	Доля поврежденных деревьев, %	Причина ослабления, повреждения	Подлежит рубке, %	Назначенные мероприятия	
1	2	3	4	5	6	7	состав	порода	возраст	средняя высота, м	средний диаметр, см	тип леса	полнота	бонитет	запас, куб. м/га		без признаков ослабления	ослабленные	сильно ослабленные	усыхающие	свежий сухой	старый сухой	свежий ветровал	старый ветровал	свежий бурелом	старый бурелом	аварийные деревья	вид					площадь, га	
82	35	4,6	Защитные	Особо защитные участки лесов	2	0,2	8Е2С+Б ед. Д*	Всего	90	26	30	КИСЗ	0,7	1	510*	101	13,0				2,8	84,2						614.	81,2	300, 343.	87,0	ССР	0,2	
						Е		-	-	-	-	-	-	-	-	66	0,4					99,6						614.	95,5	343, 300.	99,6			
						С		-	-	-	-	-	-	-	-	25	55,0					45,0					614.	56,0	300.	45,0				
						Б		-	-	-	-	-	-	-	-	8	43,4				56,6							50,0		56,6				
						Д		-	-	-	-	-	-	-	-	2	24,0				76,0							50,0		76,0				
								-	-	-	-	-	-	-	-	-	-																	

Показатели, не соответствующие таксационному описанию отмечаются "\*\*". Расшифровка кодов причин и признаков указана в акте.

Исполнитель работ по проведению лесопатологического обследования:

Овсянников И.В.

Дата составления документа: 16.09.2017 года. Телефон: 8 (4832) 26-20-03.

Ведомость перечета деревьев назначенных в рубку

ВРЕМЕННАЯ ПРОБНАЯ ПЛОЩАДЬ N 1

Субъект Российской Федерации: Брянская область.

Лесничество (лесопарк): Дятьковское. Квартал: 82. Выдел: 35.

Площадь: 0,2 га.

Номер очага вредных организмов б/н. Размер пробной площади: 0,2 га.

Таксационная характеристика:

тип леса: КИСЗ; состав: 8Е2С+Б ед. Д; возраст: 90 лет; бонитет: 1.

полнота: 0,7; запас на га: 510; возобновление: отсутствует.

Время и причина ослабления лесного насаждения:

Причины повреждения: повреждение (заселено или отработано) стволовыми вредителями (код 300), повреждение (заселено или отработано) короедом-типографом (код 343). Данные причины определены по следующим признакам: отработано >3/4 окр.ствола под кроной (код 614).

Тип очага вредных организмов: эпизодический, хронический (подчеркнуть).

Фаза развития очага вредных организмов: начальная, нарастания численности, собственно вспышка, кризис (подчеркнуть).

Состояние лесного насаждения, намечаемые мероприятия:

Состояние насаждений: с утраченной устойчивостью.

Намечаемое мероприятие: ССР.

Исполнитель работ по проведению лесопатологического обследования:

Овсянников И.В.



Дата составления документа: 16.09.2017 года. Телефон: 8 (4832) 26-20-03.

Порода1: Е

Ступени толщины см	Количество деревьев по категориям состояния, шт.																Всего деревьев по ступеням толщины	
	I	II	III	IV		V		VI			ветровал, бурелом			аварийные деревья			шт.	в том числе подлежат рубке, %
				НЗ	З	НЗ	З	НЗ	З	О	НЗ	З	О	НЗ	З	О		
1	2	3	4	5	6	7	8	9	10	11	12	13	14	15	16	17	18	19
12	2									3							5	4,5
16	1									3							4	4,5
20										11							11	16,7
24										2							2	3,0
28										7							7	10,6
32										6							6	9,1
36										10							10	15,2
40										10							10	15,2
44										3							3	4,5
более 44										8							8	12,1
итого, шт	3									63							66	95,5
итого, %	4,5									95,5							100,0	95,5
итого, куб.м.	0,3									76,5							76,8	99,6
итого, куб.%	0,4									99,6							100,0	99,6

Порода2: С

[illegible]

Порода3: Б

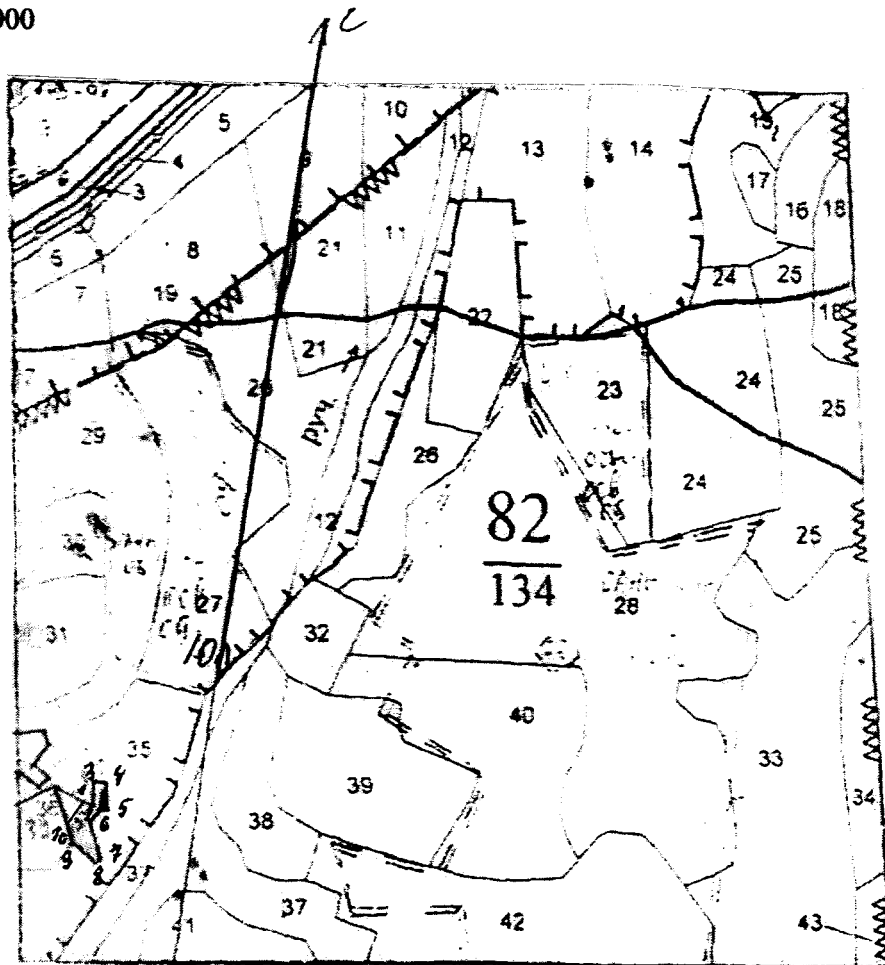
Ступени толщины см	Количество деревьев по категориям состояния, шт.																Всего деревьев по ступеням толщины	
	I	II	III	IV		V		VI			ветровал, бурелом			аварийные деревья			шт.	в том числе подлежат рубке, %
				НЗ	З	НЗ	З	НЗ	З	О	НЗ	З	О	НЗ	З	О		
1	2	3	4	5	6	7	8	9	10	11	12	13	14	15	16	17	18	19
12	1																1	
20	1					2											3	25,0
24	1					1											2	12,5
28	1																1	
32						1											1	12,5
-																		
-																		
-																		
-																		
-																		
итого, шт	4					4											8	50,0
итого, %	50,0					50,0											100,0	50,0
итого, куб.м.	1,4					1,9											3,3	56,6
итого, куб.м.	43,4					56,6											100,0	56,6

Порода4: Д

Ступени толщины см	Количество деревьев по категориям состояния, шт.																Всего деревьев по ступеням толщины	
	I	II	III	IV		V		VI			ветровал, бурелом			аварийные деревья			шт.	в том числе подлежат рубке, %
				НЗ	З	НЗ	З	НЗ	З	О	НЗ	З	О	НЗ	З	О		
1	2	3	4	5	6	7	8	9	10	11	12	13	14	15	16	17	18	19
20	1																1	
32						1											1	50,0
-																		
-																		
-																		
-																		
-																		
-																		
-																		
-																		
итого, шт	1					1											2	50,0
итого, %	50,0					50,0											100,0	50,0
итого, куб.м.	0,3					1,0											1,3	76,0
итого, куб.м.	24,0					76,0											100,0	76,0

# Абрис участка

Масштаб 1:10000



N выдела	Ленты (круговой площадки) перечета				
	№ ленты	Длина, м	Ширина, м	Радиус, м	Площадь, га
35	сплошной пересчет				0,20
				-	
				-	

Номера точек	Координаты	Румбы линий	Длина, м
1->2	53,61939/34,18316	ЮВ:77°	18
2->3	53,61929/34,18344	СЗ:11°	34
3->4	53,61960/34,18349	ЮВ:81°	10
4->5	53,61959/34,18361	ЮВ:5°	39
5->6	53,61924/34,18356	ЮЗ:51°	24
6->7	53,61911/34,18325	ЮВ:26°	52
7->8	53,61854/34,18343	ЮЗ:57°	9
8->9	53,61868/34,18325	СЗ:74°	26
9->10	53,61872/34,18299	СЗ:24°	31
10->1	53,61908/34,18290	ЮВ:24°	49

Условные обозначения:

Исполнитель работ по проведению лесопатологического обследования:

Овсянников И.В.

Дата составления документа: 26.09.2017 года. Телефон: 8 (4832) 26-20-03.

# 1. Визуальное лесопатологическое обследование.

Старское (б. Старское) квартал 82 выдел 36

Наземное



Дистанционное



1.1. На площади 0,2 га фактическая таксационная характеристика лесного насаждения соответствует (не соответствует) таксационному описанию (нужное подчеркнуть). На площади 0,9 га фактическая таксационная характеристика лесного насаждения соответствует (не соответствует) таксационному описанию (нужное подчеркнуть). Причины несоответствия ранее проведенные санитарно-оздоровительные мероприятия, неоднородный состав и неравномерная полнота.

1.2. Лесные насаждения с нарушенной и утраченной устойчивостью выявлены на площади 0,2 га:

Участковое лесничество	Урочище (дача)	Площадь, га		Причина ослабления (гибели)
		с нарушенной устойчивостью	с утраченной устойчивостью	
Старское			0,2	короед-типограф (343)
Итого			0,2	

Состояние обследованных лесных насаждений приведено в приложениях 1.1-1.4 к Акту в зависимости от метода проведения ЛПО.

1.3. В обследованных лесных участках прогнозируется:

Прогноз	Площадь, га
Ослабление лесных насаждений	
Усыхание лесных насаждений различной степени	
Развитие очагов вредных организмов	

1.4. Обнаружено загрязнение лесного участка отходами и выбросами: промышленными ☐  
бытовыми ☐

Вид загрязнения	Размеры загрязнения			Объем, кубм	Площадь загрязнения, га
	длина, м	ширина, м	высота, м		

## ЗАКЛЮЧЕНИЕ

Оценка текущего санитарного и лесопатологического состояния лесных насаждений, назначенные профилактические мероприятия по защите лесов, агитационные мероприятия:

Лесоустройство 2002 года.

На площади 0,2 га состояние насаждения удовлетворительное. С целью предотвращения негативных процессов или снижения ущерба от их воздействия в дальнейшем необходимо проведение надзора. На площади 0,7 в 2016 году созданы лесные культуры.

Состояние насаждения на площади 0,2 га – с утраченной устойчивостью. Причины усыхания: заселение короедом типографом (343). Необходимо проведение инструментального лесопатологического обследования.

Срок проведения 2017 год.

Исполнитель работ по проведению лесопатологического обследования:

ФИО Овсянников И.В.

Подпись 

## 2. Инструментальное обследование лесного участка.

2.1. Фактическая таксационная характеристика лесного насаждения не соответствует таксационному описанию. Причины несоответствия:

### неоднородный состав и неравномерная полнота.

Ведомость лесных участков с выявленными несоответствиями таксационным описаниям приведена в приложении 1 к данному Акту.

### 2.2. Состояние насаждений: с утраченной устойчивостью.

Причины повреждения: повреждение (заселено или отработано) стволовыми вредителями (код 300), повреждение (заселено или отработано) короедом-типографом (код 343), воздействия сильных ветров прошлых лет, повлекшие наклон более 10°, изгиб или вывал деревьев (код 821). Данные причины определены по следующим признакам: отработано >3/4 окр.ствола под кроной (код 614), механические повреждения обрыв корней (вывал) прошлых лет (код 206).

#### Заселено (отработано) стволовыми вредителями:

Вид вредителя	Порода	Встречаемость (% заселенных деревьев)	Степень заселения лесного насаждения (слабая, средняя, сильная)
стволовые вредители	Е	(отработано 100.0)	-
короед-типограф	Е	(отработано 100.0)	-
стволовые вредители	С	(отработано 88.9)	-
-	-	-	-
-	-	-	-
-	-	-	-

#### Повреждено огнем:

Вид пожара	Порода	Состояние корневых лап		Состояние корневой шейки		Подсушивание луба	
		процент поврежденных огнем корней	процент деревьев с данным повреждением	ожог корневой шейки по окружности (1/4; 2/4; 3/4; более 3/4)	процент деревьев с данным повреждением	по окружности (1/4; 2/4; 3/4; более 3/4)	процент деревьев с данным повреждением
		-	-	-	-	-	-
		-	-	-	-	-	-
		-	-	-	-	-	-
		-	-	-	-	-	-
		-	-	-	-	-	-
		-	-	-	-	-	-
		-	-	-	-	-	-
		-	-	-	-	-	-

#### Поражено болезнями:

Вид болезни	Порода	Встречаемость (% пораженных деревьев)	Степень заселения лесного насаждения (слабая, средняя, сильная)
-	-	-	-
-	-	-	-
-	-	-	-
-	-	-	-
-	-	-	-
-	-	-	-



2.3. Выборке подлежит 90,4 % деревьев по запасу,

в том числе:

ослабленных 0 %,  
сильно ослабленных 0 %,  
усыхающих 0 %,  
свежего сухостоя 4 %,  
свежего ветровала 0 %,  
свежего бурелома 0 %,  
старого сухостоя 57,5 %,  
старого ветровала 28,9 %,  
старого бурелома 0 %,  
аварийных 0 %.

2.4. Полнота лесного насаждения после уборки деревьев, подлежащих рубке, составит 0,01  
Критическая полнота для данной категории лесных насаждений составляет не лимитируется.

## ЗАКЛЮЧЕНИЕ

С целью предотвращения негативных процессов или снижения ущерба от их воздействия назначено:

Участковое лесничество	Урочище (дача)	Квартал	Выдел	Площадь выдела, га	Вид мероприятия	Площадь мероприятия, га	Порода	Выбираемый запас на выдел, куб. м	Крайние сроки проведения
Старское (б. Старское)	-	82	36	1,1	ССР	0,1	Е	25	2018 год

Ведомость перечета деревьев, назначенных в рубку, и абрис лесного участка прилагаются (приложение 2 и 3 к данному акту).

Меры по обеспечению возобновления: лесные культуры.

Мероприятия, необходимые для предупреждения повреждения или поражения смежных насаждений: своевременное проведение проектируемых мероприятий, надзор за санитарным и лесопатологическим состоянием.

Сведения для расчета степени повреждения:

год образования старого сухостоя: 2014 год.

основная причина повреждения древесины: заселение стволовыми вредителями.

Дата проведения обследований: 4.7.2017 года.

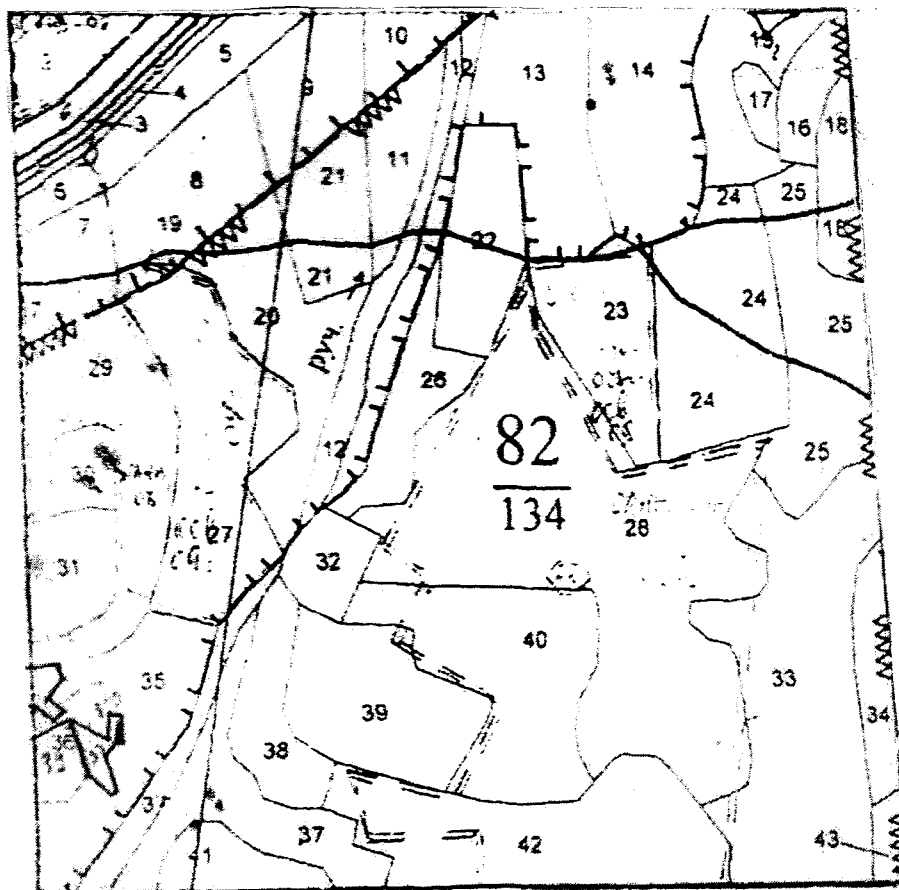
Исполнитель работ по проведению лесопатологического обследования:

Овсянников И.В.



### Абрис участка

Масштаб 1:10000



N выдела	Ленты (круговой площадки) перече́та				
	№ ленты	Длина, м	Ширина, м	Радиус, м	Площадь, га
36					

Номера точек	Координаты	Румбы линий	Длина, м

Условные обозначения:

Исполнитель работ по проведению лесопатологического обследования:

Овсянников И.В.

*[Signature]*

Дата составления документа: 16.09.2017 года. Телефон: 8 (4832) 26-20-03.

Ведомость  
лесных участков с выявленными несоответствиями таксационным описаниям

к акту лесопатологического обследования

Источник данных	Таксационная характеристика																		Заложено пробных площадей		
Год проведения лесоустройства	состав	порода	возраст, лет	средняя высота, м	средний диаметр, см	тип леса	тип условий место произрастания	полнота	бонитет	запас, куб. м/га	количество, шт.	общая площадь, га									
Номер квартала	ТО	2002	82	36	1,1	Защитные	Особо защитные участки лесов	-	-	7С3Е	Сосна	90	27	32	КИСЗ	СЗ	0,7	1	290	-	-
Номер выдела	Ф	2017	82	36	1,1	Защитные	Особо защитные участки лесов	1	0,1	7Е2С1Б+Д ед. Ос	Ель	90	27	32	КИСЗ	СЗ	0,7	1	250	1	0,1
Площадь выдела, га																					
Целевое назначение лесов																					
Категория защитных лесов																					
Номер лесопатологического выдела																					
Площадь лесопатологического выдела, га																					

Примечание:  
ТО - таксационные описания  
Ф - фактическая характеристика лесного насаждения

Исполнитель работ по проведению лесопатологического обследования:

Овсянников И.В. 

Результаты проведения лесопатологического обследования  
лесных насаждений за июль 2017 года.

Субъект Российской Федерации: Брянская область. Лесничество (лесопарк): Дятьковское.

Участковое лесничество: Старское (б. Старское). Урочище (лесная дача): -.

Номер квартала	Номер выдела	Площадь выдела, га	Целевое назначение лесов	Категория защитных лесов	Номер лесопатологического выдела	Площадь лесопатологического выдела, га	Таксационная характеристика лесного насаждения								Число деревьев на пробе, шт.	Распределение деревьев по категориям состояния, % от запаса												Признаки повреждения деревьев	Доля поврежденных деревьев, %	Причина ослабления, повреждения	Подлежит рубке, %	Назначенные мероприятия					
							состав	порода	возраст	средняя высота, м	средний диаметр, см	тип леса	полнота	бонитет		запас, куб. м/га	без признаков ослабления	ослабленные	сильно ослабленные	усыхающие	свежий сухой	старый сухой	свежий ветровал	старый ветровал	свежий бурелом	старый бурелом	аварийные деревья					вид	площадь, га				
1	2	3	4	5	6	7	8	9	10	11	12	13	14	15	16	17	18	19	20	21	22	23	24	25	26	27	28	29	30	31	32	33	34				
82	36	1,1	Защитные	Особо защитные участки лесов	i	0,1	7Е2С1Б+Д ед. Ос*	Всего	90	27	32	КИСЗ	0,7	1	250	42	9,6					4,0	57,5		28,9				614, 206.	92,9	300, 343, 821.	90,4	ССР	0,1			
								Е*	-	-	-	-	-	-	-	29						64,5		35,5						614, 206.	100,0	300, 343, 821.			100,0		
								С	-	-	-	-	-	-	-	9	15,2					61,8		23,0						614, 206.	88,9	300, 821.			84,8		
								Б	-	-	-	-	-	-	-	2	100,0															0,0				0,0	
								Д	-	-	-	-	-	-	-	1						100,0													100,0		100,0
								Ос	-	-	-	-	-	-	-	1						100,0														100,0	
								-	-	-	-	-	-	-	-	-																					

Показатели, не соответствующие таксационному описанию отмечаются "\*\*". Расшифровка кодов причин и признаков указана в акте.

Исполнитель работ по проведению лесопатологического обследования:

Овсянников И.В.

Дата составления документа: 16.07 2017 года. Телефон: 8 (4832) 26-20-03.

Ведомость перечета деревьев назначенных в рубку

ВРЕМЕННАЯ ПРОБНАЯ ПЛОЩАДЬ N \_\_\_\_

Субъект Российской Федерации: Брянская область.

Лесничество (лесопарк): Дятьковское. Квартал: 82. Выдел: 36.

Площадь: 0,1 га.

Номер очага вредных организмов б/н. Размер пробной площади: 0,1 га.

Таксационная характеристика:

тип леса: КИСЗ; состав: 7Е2С1Б+Д ед. Ос; возраст: 90 лет; бонитет: 1.

полнота: 0,7; запас на га: 250; возобновление: отсутствует.

Время и причина ослабления лесного насаждения:

Причины повреждения: повреждение (заселено или отработано) стволовыми вредителями (код 300), повреждение (заселено или отработано) короедом-типографом (код 343), воздействия сильных ветров прошлых лет, повлекшие наклон более 10°, изгиб или вывал деревьев (код 821).

Данные причины определены по следующим признакам: отработано >3/4 окр.ствола под кроной (код 614), механические повреждения обрыв корней (вывал) прошлых лет (код 206).

Тип очага вредных организмов: эпизодический, хронический (подчеркнуть).

Фаза развития очага вредных организмов: начальная, нарастания численности, собственно вспышка, кризис (подчеркнуть).

Состояние лесного насаждения, намечаемые мероприятия:

Состояние насаждений: с утраченной устойчивостью.

Намечаемое мероприятие: ССР.

Исполнитель работ по проведению лесопатологического обследования:

Овсянников И.В.



Дата составления документа: 16.02.2017 года. Телефон: 8 (4832) 26-20-03.

## ВЕДОМОСТЬ ПЕРЕЧЕТА ДЕРЕВЬЕВ

Оборотная сторона

Порода1: Е

Ступени толщины см	Количество деревьев по категориям состояния, шт.																Всего деревьев по ступеням толщины	
	I	II	III	IV		V		VI			ветровал, бурелом			аварийные деревья			шт.	в том числе подлежат рубке, %
				НЗ	З	НЗ	З	НЗ	З	О	НЗ	З	О	НЗ	З	О		
1	2	3	4	5	6	7	8	9	10	11	12	13	14	15	16	17	18	19
12													1				1	3,4
16										4			2				6	20,7
20										5			1				6	20,7
24										3			3				6	20,7
28										3			1				4	13,8
32										3			1				4	13,8
36										1							1	3,4
40													1				1	3,4
-																		
-																		
итого, шт										19			10				29	100,0
итого, %										65,5			34,5				100,0	100,0
итого, куб.м.										10,5			5,7				16,2	100,0
итого, куб.%										64,5			35,5				100,0	100,0

Порода2: С

Ступени толщины см	Количество деревьев по категориям состояния, шт.																Всего деревьев по ступеням толщины	
	I	II	III	IV		V		VI			ветровал, бурелом			аварийные деревья			шт.	в том числе подлежат рубке, %
				НЗ	З	НЗ	З	НЗ	З	О	НЗ	З	О	НЗ	З	О		
1	2	3	4	5	6	7	8	9	10	11	12	13	14	15	16	17	18	19
16													1				1	11,1
20										1			1				2	22,2
28										1							1	11,1
32	1									3			1				5	44,4
-																		
-																		
-																		
-																		
-																		
-																		
итого, шт	1									5			3				9	88,9
итого, %	11,1									55,6			33,3				100,0	88,9
итого, куб.м.	0,9									3,7			1,4				6,0	84,8
итого, куб.%	15,2									61,8			23,0				100,0	84,8

Порода3: Б

[illegible]

Порода4: д

[illegible]

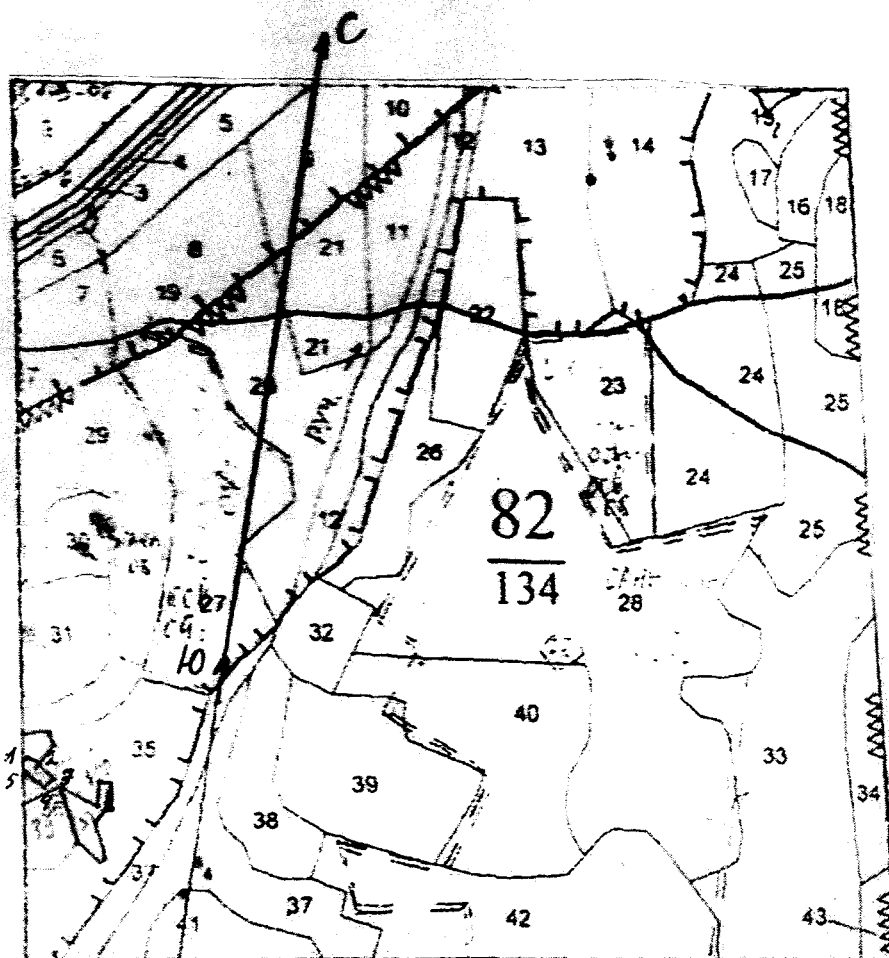
Порода: Ос

[illegible]



Абрис участка

Масштаб 1:10000



N выдела	Ленты (круговой площадки) пересчета				
	№ ленты	Длина, м	Ширина, м	Радиус, м	Площадь, га
36	сплошной пересчет				0,10
				-	
				-	

Номера точек	Координаты	Румбы линий	Длина, м
1->2	53,61979/34,18189	ЮВ:77°	19
2->3	53,61966/34,18233	ЮВ:64°	40
3->4	53,61954/34,18264	ЮЗ:44°	20
4->5	53,61944/34,18236	СЗ:45°	54
5->1	53,54528/34,24438	СЗ:11°	9
	-	-	-
	-	-	-
	-	-	-

Условные обозначения:

Исполнитель работ по проведению лесопатологического обследования:

Овсянников И.В.

Дата составления документа: 16.09.2017 года. Телефон: 8 (4832) 26-20-03.

## 2. Инструментальное обследование лесного участка.

2.1. Фактическая таксационная характеристика лесного насаждения не соответствует таксационному описанию. Причины несоответствия:

### неоднородный состав и неравномерная полнота.

Ведомость лесных участков с выявленными несоответствиями таксационным описаниям приведена в приложении 1 к данному Акту.

## 2.2. Состояние насаждений: с утраченной устойчивостью.

Причины повреждения: повреждение (заселено или отработано) стволовыми вредителями (код 300), повреждение (заселено или отработано) короедом-типографом (код 343). Данные причины определены по следующим признакам: отработано >3/4 окр.ствола под кроной (код 614).

### Заселено (отработано) стволовыми вредителями:

Вид вредителя	Порода	Встречаемость (% заселенных деревьев)	Степень заселения лесного насаждения (слабая, средняя, сильная)
короед-типограф	Е	(отработано 89.3)	-
стволовые вредители	Е	(отработано 89.3)	-
стволовые вредители	С	(отработано 42.9)	-
-	-	-	-
-	-	-	-
-	-	-	-

### Повреждено огнем:

Вид пожара	Порода	Состояние корневых лап		Состояние корневой шейки		Подсушивание луба	
		процент поврежденных огнем корней	процент деревьев с данным повреждением	ожог корневой шейки по окружности (1/4; 2/4; 3/4; более 3/4)	процент деревьев с данным повреждением	по окружности (1/4; 2/4; 3/4; более 3/4)	процент деревьев с данным повреждением
		-	-	-	-	-	-
		-	-	-	-	-	-
		-	-	-	-	-	-
		-	-	-	-	-	-
		-	-	-	-	-	-
		-	-	-	-	-	-
		-	-	-	-	-	-
		-	-	-	-	-	-

### Поражено болезнями:

Вид болезни	Порода	Встречаемость (% пораженных деревьев)	Степень заселения лесного насаждения (слабая, средняя, сильная)
-	-	-	-
-	-	-	-
-	-	-	-
-	-	-	-
-	-	-	-
-	-	-	-

2.3. Выборке подлежит 91,4 % деревьев по запасу,

в том числе:

ослабленных 0 %,  
сильно ослабленных 0 %,  
усыхающих 10,2 %,  
свежего сухостоя 0 %,  
свежего ветровала 0 %,  
свежего бурелома 0 %,  
старого сухостоя 81,2 %,  
старого ветровала 0 %,  
старого бурелома 0 %,  
аварийных 0 %.

2.4. Полнота лесного насаждения после уборки деревьев, подлежащих рубке, составит 0.

Критическая полнота для данной категории лесных насаждений составляет не лимитируется.

#### ЗАКЛЮЧЕНИЕ

С целью предотвращения негативных процессов или снижения ущерба от их воздействия назначено:

Участковое лесничество	Урочище (дача)	Квартал	Выдел	Площадь выдела, га	Вид мероприятия	Площадь мероприятия, га	Порода	Выбираемый запас на выдел, куб. м	Крайние сроки проведения
Старское (б. Старское)	-	82	36	1,1	ССР	0,1	Е	22	2018 год

Ведомость перечета деревьев, назначенных в рубку, и абрис лесного участка прилагаются (приложение 2 и 3 к данному акту).

Меры по обеспечению возобновления: лесные культуры.

Мероприятия, необходимые для предупреждения повреждения или поражения смежных насаждений: своевременное проведение проектируемых мероприятий, надзор за санитарным и лесопатологическим состоянием.

Сведения для расчета степени повреждения:


год образования старого сухостоя: 2014 год.

основная причина повреждения древесины: заселение стволовыми вредителями.

Дата проведения обследований: 4.7.2017 года.

Исполнитель работ по проведению лесопатологического обследования:

Овсянников И.В.



## Ведомость

лесных участков с выявленными несоответствиями таксационным описаниям

Источник данных	Год проведения лесоустройства	Номер квартала	Номер выдела	Площадь выдела, га	Целевое назначение лесов	Категория защитных лесов	Номер лесопатологического выдела	Площадь лесопатологического выдела, га	Таксационная характеристика									Заложено пробных площадей		
									состав	порода	возраст, лет	средняя высота, м	средний диаметр, см	тип леса	тип условий место произрастания	полнота	бонитет	запас, куб. м/га	количество, шт.	общая площадь, га
ТО	2002	82	36	1,1	Защитные	Особо защитные участки лесов	-	-	7С3Е	Сосна	90	27	32	КИС3	С3	0,7	1	290	-	-
Ф	2017	82	36	1,1	Защитные	Особо защитные участки лесов	2	0,1	7Е3С	Ель	90	27	32	КИС3	С3	0,7	1	220	1	0,1
							3	0,7	лесные культуры											

Примечание:

ТО - таксационные описания

Ф - фактическая характеристика лесного насаждения

Исполнитель работ по проведению лесопатологического обследования:

Овсянников И.В.



Результаты проведения лесопатологического обследования  
лесных насаждений за июль 2017 года.

Субъект Российской Федерации: Брянская область. Лесничество (лесопарк): Дятьковское.

Участковое лесничество: Старское (б. Старское). Урочище (лесная дача): -.

Номер квартала	Номер выдела	Площадь выдела, га	Целевое назначение лесов	Категория защитных лесов	Номер лесопатологического выдела	Площадь лесопатологического выдела, га	Таксационная характеристика лесного насаждения									Распределение деревьев по категориям состояния, % от запаса												Признаки повреждения деревьев	Доля поврежденных деревьев, %	Причина ослабления, повреждения	Подлежит рубке, %	Назначенные мероприятия	
							состав	порода	возраст	средняя высота, м	средний диаметр, см	тип леса	полнота	бонитет	запас, куб. м/га	Число деревьев на пробе, шт.	без признаков ослабления	ослабленные	сильно ослабленные	усыхающие	свежий сухой	старый сухой	свежий ветровал	старый ветровал	свежий бурелом	старый бурелом	аварийные деревья					вид	площадь, га
1	2	3	4	5	6	7	8	9	10	11	12	13	14	15	16	17	18	19	20	21	22	23	24	25	26	27	28	29	30	31	32	33	34
82	36	1,1	Защитные	Особо защитные участки лесов	2	0,1	7ЕЗС*	Всего	90	27	32	КИСЗ	0,7	1	220*	35	8,6			10,2		81,2						614.	85,7	300, 343.	91,4	ССР	0,1
								Е*	-	-	-	-	-	-	-	28	2,1					97,9						614.	89,3	343, 300.	97,9		
								С	-	-	-	-	-	-	-	7	25,8			37,4		36,8						614.	71,5	300.	74,2		
									-	-	-	-	-	-	-	-																	
									-	-	-	-	-	-	-	-																	
									-	-	-	-	-	-	-	-																	

Показатели, не соответствующие таксационному описанию отмечаются "\*\*". Расшифровка кодов причин и признаков указана в акте.

Исполнитель работ по проведению лесопатологического обследования:

Овсянников И.В.

Дата составления документа: 26.07.2017 года. Телефон: 8 (4832) 26-20-03.

Ведомость перечета деревьев назначенных в рубку

ВРЕМЕННАЯ ПРОБНАЯ ПЛОЩАДЬ N 1

Субъект Российской Федерации: Брянская область.

Лесничество (лесопарк): Дятьковское. Квартал: 82. Выдел: 36.

Площадь: 0,1 га.

Номер очага вредных организмов б/н. Размер пробной площади: 0,1 га.

Таксационная характеристика:

тип леса: КИСЗ; состав: 7ЕЗС; возраст: 90 лет; бонитет: 1.

полнота: 0,7; запас на га: 220; возобновление: отсутствует.

Время и причина ослабления лесного насаждения:

Причины повреждения: повреждение (заселено или отработано) стволовыми вредителями (код 300), повреждение (заселено или отработано) короедом-типографом (код 343). Данные причины определены по следующим признакам: отработано >3/4 окр.ствола под кроной (код 614).

Тип очага вредных организмов: эпизодический, хронический (подчеркнуть).

Фаза развития очага вредных организмов: начальная, нарастания численности, собственно вспышка, кризис (подчеркнуть).


Состояние лесного насаждения, намечаемые мероприятия:

Состояние насаждений: с утраченной устойчивостью.

Намечаемое мероприятие: ССР.

Исполнитель работ по проведению лесопатологического обследования:

Овсянников И.В.

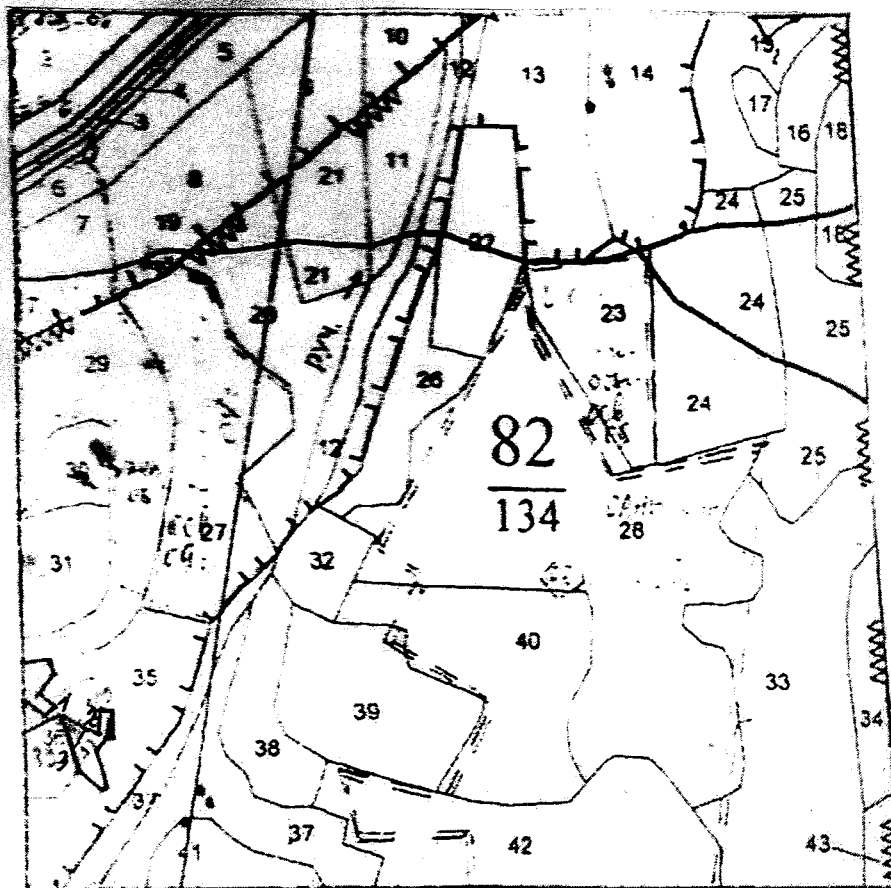


Дата составления документа: 16.07 2017 года. Телефон: 8 (4832) 26-20-03.



**Абрис участка**

Масштаб 1:100000



N выдела	Ленты (круговой площадки) перече́та				
	№ ленты	Длина, м	Ширина, м	Радиус, м	Площадь, га
36	сплошной перечет				0,10
				-	
				-	

Номера точек	Координаты	Румбы линий	Длина, м
1->2	53, 61951/34, 18266	ЮВ:77°	39
2->3	53, 61939/34, 18316	ЮЗ:13°	33
3->1	53, 61908/34, 18290	СЗ:24°	49
	-	-	-
	-	-	-

Условные обозначения:

Исполнитель работ по проведению лесопатологического обследования:

Овсянников И.В.

Дата составления документа: 26.09.2017 года. Телефон: 8 (4832) 26-20-03.



## Таксационное описание

Приложение

ПЯТЬКОВСКИЙ ОПЫТНЫЙ ЛЕСХОЗ лесничество: СТАРСКОЕ  
Категория зашитности: ЛЕСОХОЗЯЙСТВ. ЧАСТЬ ЗЕЛЕННЫХ ЗОН

Квартал

82

Н в	Пло-	Состав,	Э л	В	Д	К Г	В	Тип	П	Запас сырораст.	К	Запас на выделе, м3	Хозяйств
о	ы:шадь,	подрост,	Я:л е	о	В	и	л.р.	о	леса	о	леса, м3	л.	распоряж
м	д:	подлесок,	р:е с	з	м	а	н	н	л	л	л	л	распоряж
е	е: га	почва,	у:м а	р	с	м	в в	и	тип	н	На	В т.ч.о	дер.
р	л:	рельеф,	с:е	а	о	е	о	т	лесор.	о	Общий: по	в	Сухо: Ре-ест.
а:	а:	особенности	-:н	с	т	т	з	е	услов.	т	га	на	стоя: а
		выдела	н:т	т	а	р	р.р.	т	а	выдел: пород:р.			Общий: Лик-: вида:

подлесок: КУЛ Р РЕДКИЙ

СОСТАВ НЕОДНОРОДНЫЙ, ПОЛНОТА НЕРАВНОМЕРНАЯ, НАСАЖДЕНИЕ РАЗНОВОЗРАСТНОЕ

селекционная оценка: НОРМАЛЬНЫЕ

29 5,1 5С3Е2Е 1 С 100 29 40 5 3 1 КИСЗ ,6 320 1632 816 1  
28 Е 28 36 СЗ 490 1  
Е 70 23 28 326 1

подрост: 10Е (35) 6,0 м, 3,5 тыс.шт/га

подлесок: Р КУЛ РЕДКИЙ

СОСТАВ НЕОДНОРОДНЫЙ, ПОЛНОТА НЕРАВНОМЕРНАЯ, НАСАЖД. ПРОЙДЕНО РУБКОЙ, НАСАЖДЕНИЕ РАЗНОВОЗРАСТНОЕ

селекционная оценка: НОРМАЛЬНЫЕ

озу: УЧАСТКИ ЛЕСА ВОКРУГ СЕЛЬСКИХ НАСЕЛЕННЫХ ПУНКТОВ

30 1,0 9С1В 1 С 55 23 26 3 2 1А КИСЗ ,7 290 290 261  
23 В С2 29

подрост: 10Е (30) 5,0 м, 7,0 тыс.шт/га

озу: УЧАСТКИ ЛЕСА ВОКРУГ СЕЛЬСКИХ НАСЕЛЕННЫХ ПУНКТОВ

31 1,9 10С+В 1 С 55 23 26 3 2 1А КИСЗ ,7 290 551 551  
С2

подрост: 10Е (25) 4,0 м, 6,0 тыс.шт/га

озу: УЧАСТКИ ЛЕСА ВОКРУГ СЕЛЬСКИХ НАСЕЛЕННЫХ ПУНКТОВ

32 1,2 80ЛЧ2В 1 ОЛЧ 60 24 22 6 2 1 ПРИР ,8 300 360 288  
24 В С4 72

33 9,3 7В3С+Е 1 В 55 24 22 6 2 1 КИСЗ ,7 220 2046 1432  
24 С СЗ 614

подрост: 10Е (25) 3,0 м, 3,5 тыс.шт/га

подлесок: Р РЕДКИЙ

СОСТАВ НЕОДНОРОДНЫЙ, ПОЛНОТА НЕРАВНОМЕРНАЯ, НАСАЖД. ПРОЙДЕНО РУБКОЙ, РАЗМЕЩЕНИЕ ПОДРОСТА ГРУППОВОЕ

34 1,6 6С4В 1 С 50 21 24 3 2 1А КИСЗ ,7 270 432 259  
21 В С2 173

подрост: 10Е (25) 3,0 м, 3,0 тыс.шт/га

подлесок: КУЛ РЕДКИЙ

35 4,6 5Е2С3В+ОС 1 Е 90 26 30 5 4 1 КИСЗ ,7 320 1472 736 1  
27 С СЗ 294 1  
В 27 28 442 2

подрост: 10Е (30) 6,0 м, 4,0 тыс.шт/га

подлесок: КУЛ Р РЕДКИЙ

СОСТАВ НЕОДНОРОДНЫЙ, ПОЛНОТА НЕРАВНОМЕРНАЯ, РАЗМЕЩЕНИЕ ПОДРОСТА ГРУППОВОЕ, НАСАЖДЕНИЕ РАЗНОВОЗРАСТНОЕ

селекционная оценка: НОРМАЛЬНЫЕ

озу: УЧАСТКИ ЛЕСА ВОКРУГ СЕЛЬСКИХ НАСЕЛЕННЫХ ПУНКТОВ

36 1,1 7С3Е 1 С 90 27 32 5 3 1 КИСЗ ,4 200 220 154 1  
27 Е СЗ 66 1  
2 Е 60 19 24 99 1

подрост: 10Е (30) 4,0 м, 5,0 тыс.шт/га

подлесок: Р РЕДКИЙ

СОСТАВ НЕОДНОРОДНЫЙ, ПОЛНОТА НЕРАВНОМЕРНАЯ, НАСАЖДЕНИЕ РАЗНОВОЗРАСТНОЕ

селекционная оценка: НОРМАЛЬНЫЕ

Копия серия

82

Кассиние СВ

интерес  
по охранию  
защита лес

## Таксационное описание

## Приложение 2

пятьковский опытный лесхоз лесничество: СТАРСКОЕ  
Категория зашитности: ЛЕСОХОЗЯЙСТВ.ЧАСТЬ ЗЕЛЕННЫХ ЗОН

Квартал: 82

Площадь	Состав, подрост, подлесок, почва, рельеф, особенности выдела	Э л е с а	В о з в ы а и л р о н	Д и л р о н	К г л р о н	Б о н	Тип леса	П л	Запас сырораств. леса, м3	К л	Запас на выдел, м3	Един. Захл. лес. дер.	Хозяйственные распоряжения
га		у м е а	р с о а	м с о е	а в о о	и т	тип лесор. услов.	н о	На Общ. по в	о т ч о в	Сухо. Ре-ест. стол.	дин. воз. Общ. Лик-вида	
		н т	с т	а т	т з з	е т		а	га	на	сост. а	Общ. Лик-вида	
					р р р	т				выдел пород	р		

ОЗУ: УЧАСТКИ ЛЕСА ВОКРУГ СЕЛЬСКИХ НАСЕЛЕННЫХ ПУНКТОВ

7	4,7	90ПЧ1Б	1 ОПЧ 24 Б	60	24	22	6	2	1	ПРИР С4	,8	300	1410	1269 141
---	-----	--------	---------------	----	----	----	---	---	---	------------	----	-----	------	-------------

2,1	60ЛЧЗЕ1В+ОС	1 ОЛЧ	70	26	26	7	3	1	КР	,6	250	525	315	2
		26 Б		25	28				Д4				157	1
		Б		27	30								53	2

[illegible]

подрост: 10Е (30) 6,0 м, 4,0 тыс.шт/га  
СОСТАВ НЕОДНОРОДНЫЙ, ПОЛНОТА НЕРАВНОМЕРНАЯ, НАСАЖДЕНИЕ РАЗНОВОЗРАСТНОЕ  
селекционная оценка: НОРМАЛЬНЫЕ

40	5,8	4C3C1E2B	1 C	80	27	32	4	2	1	КМСЗ	,7	300	1740	696
			25 C	50	23	26				СЗ				522
			Е		20	24								174
			В		24	24								348

подрост: 10Е (25) 3,0 м, 4,0 тыс.шт/га  
 подросток: КУЛ Р РЕДКИЙ  
 СОСТАВ НЕОПЛОДОРОДНЫЙ, ПОЛНОТА НЕРАВНОМЕРНАЯ, НАСАЖЕНИЕ РАЗНОВОЗРАСТНОЕ

41	1,4 6B3C10C	1 B	55	23	22	6	2	1	KMC3	,7	250	350	210
		24 C		25	26				C3				105
		OC		25	26								35

подрост: 10Е (25) 4,0 м, 3,5 тыс.шт/га  
СОСТАВ НЕОДНОРОДНЫЙ, ПОЛНОТА НЕРАВНОМЕРНАЯ

[illegible]

подрост: 10Е (25) 4,0 м, 4,0 тыс.шт/га  
 подлесок: КУЛ Р РЕДКИЙ  
 СОСТАВ НЕОДНОРОДНЫЙ, ПОЛНОТА НЕРАВНОМЕРНАЯ, НАСАЖД. ПРОЙДЕНО РУБКОЙ, РАЗМЕЩЕНИЕ ПОДРОСТА ГРУППОВОЕ

43 6 7C3B 1 C 65 25 28 4 2 1A КМСЗ 7 340 204 143  
25 В С2 61  
ПОПРЛОСТ: 10Е (25) 3.0 м. 4.0 ТЫС.ШТ/ГА

подрост: 10Е (25) 3,0 м, 4,0 тыс.шт/га

44 ,1 РУЧЬИ  
ширина 1,0 м, протяженность 1,0 км

45 5 ДОРОГИ ГРУНТОВЫЕ  
ОБЩЕГО ПОЛЬЗОВАНИЯ, ширина 4,0 м, протяженность 1,3 км, состояние УДОВЛЕТВОРИТЕЛЬНОЕ, КРУГЛОГОДИЧНО

46 , 5 ПРОСЕКИ КВАРТАЛЬНЫЕ  
ширина 4,0 м. протяженность 1,3 км, ЧИСТЫЕ

ИТОГО ПО КАТЕГОРИИ

119.0

31379

39